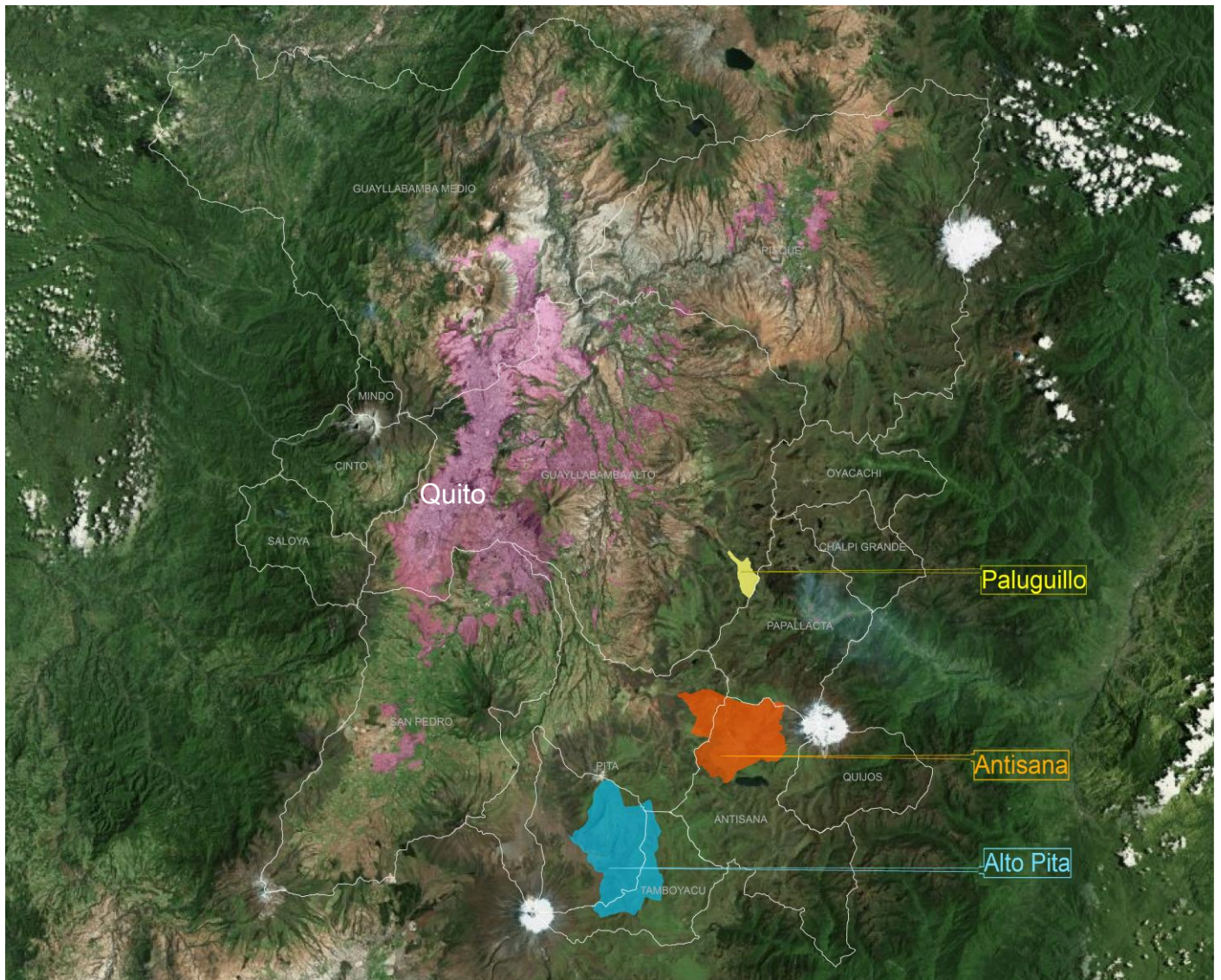


PREDIOS E INSTALACIONES DE LA ESTACIÓN CIENTÍFICA AGUA Y PÁRAMOS

PREDIOS

El área abarcada por la Estación Científica corresponde a los predios propios de la EPMAPS y del FONAG: las áreas de conservación hídrica Paluguillo, Antisana y Alto Pita.



Mapa de ubicación de los predios de la Estación Científica

ÁREA DE CONSERVACIÓN PALUGUILLO.

El área Paluguillo es de propiedad de FONAG.

Se ubica al nororiente del Distrito Metropolitano de Quito (DMQ) en la parroquia de Pifo, y tiene una extensión de 820 ha.

Su rango altitudinal se extiende desde los 3680 hasta los 4200 m.s.n.m

Paluguillo podrá recibir dos investigadores en sus instalaciones al mismo tiempo. La casa cuenta con un dormitorio, un baño y una cocina.

El acceso desde Quito es a través de la carretera de primer orden Pifo-Papallacta y tarda aproximadamente 1 hora hasta llegar a las instalaciones



Área de Conservación Hídrica Paluguillo



Oso de anteojos en el área de Conservación Hídrica Paluguillo

ÁREA DE CONSERVACIÓN ANTISANA

Esta área es propiedad de EPMAPS

Está ubicada en las estribaciones occidentales del volcán Antisana, limita con la Reserva Ecológica Antisana. El 24% de su territorio está ubicado en la provincia de Pichincha (parroquia de Pintag), y el 76 % restante en la provincia de Napo.

La extensión del predio es de aproximadamente 8000 ha.

Su rango altitudinal se extiende desde los 3720 hasta los 4640 m.s.n.m

El acceso desde Quito es a través de una carretera asfaltada y toma un máximo de 2 horas hasta las instalaciones.

En el campamento La Mica, existe capacidad para alojar a 20 personas, cocina, agua entubada, energía eléctrica, cocina a gas, chimenea, baños, camas, sala de reuniones, parqueadero, comedor y guardiana.

En la casa hacienda Antisana se pueden alojar hasta 6 investigadores con las mismas facilidades



Establecimiento de parcelas experimentales de monitoreo de restauración en el predio Antisana

ÁREA DE CONSERVACIÓN ALTO PITA

Consiste en los predios Mudadero de propiedad de EPMAPS, y Campo Alegre, de propiedad de FONAG, con una superficie total de aproximadamente 10.000 ha.

Está ubicado a 80 km al sureste del Distrito Metropolitano de Quito (DMQ), en territorio de las provincias de Pichincha y Napo. Es limítrofe con el Parque Nacional Cotopaxi.

Contiene el nacimiento del Río Pita y aproximadamente 3000 ha de cuenca amazónica.

Presenta altitudes entre los 3.800 y 4.270 m.s.n.m, y una extensión de aproximadamente 7300 ha

El acceso a estos predios se hace por una ruta de tercer orden, por lo cual se calculan 3h de viaje desde Quito.

En la casa hacienda Campo Alegre se pueden alojar hasta 6 investigadores y se dispone de cocina, agua entubada, cocina a gas, chimenea, baños, camas.

INSTALACIONES

Para facilitar el trabajo de campo de los investigadores en el marco de la Estación Científica, éstos tienen acceso a las instalaciones de hospedaje que se encuentran en los respectivos predios.



Área de Conservación Hídrica Alto pita



Área de Conservación Hídrica Alto pita



Área de Conservación Hídrica Alto pita