

Nº
5



Anuario
HIDROMETEOROLÓGICO
2011

INFO
GENERAL

ANUARIO
ESTACIONES
METEOROLÓGICAS

ANUARIO
ESTACIONES
PLUVIOMÉTRICAS

PORCENTAJE
ANUAL DE
DATOS



Anuario Hidrometeorológico 2011. Nro. 5 - Versión Preliminar
Procesamiento y Revisión: Componente de Monitoreo Hidrometeorológico
Programa Gestión del Agua

Diagramación y Edición: Programa Gestión del Agua
ISSN No xxxx-xxxx ISBN No xxx-xxxx-xx-xxx-x
Derechos Reservados xxxx

FIDEICOMISO FONDO AMBIENTAL PARA LA PROTECCIÓN DEL AGUA -FONAG
Isla Santa Fe N43-106 entre Río Coca y Tomás de Berlanga
<http://www.fonag.org.ec>
<http://infoagua-guaylabamba.ec/>
e-mail: andrea.vera@fonag.org.ec
Quito- Ecuador

PRESENTACIÓN

EL FONDO PARA LA PROTECCIÓN DEL AGUA-FONAG es un Fideicomiso Mercantil Ambiental que se creó el 25 de enero del año 2000 con el fin de garantizar agua en calidad y cantidad a más de 2,5 millones de habitantes en el Distrito Metropolitano de Quito (DMQ), y a sus futuras generaciones, sin descuidar su derecho al desarrollo. Con este propósito, el FONAG ejecuta, financia y cofinancia procesos que contribuyan a la protección, conservación, mantenimiento y recuperación de las fuentes hídricas desde donde se abastece de agua al DMQ.

Los estudios de balance hídrico para la cuenca alta del río Guayllabamba llevados a cabo desde el año 2007, evidenciaron una carencia significativa de información hidrometeorológica sobre los 3700 m.s.n.m, una limitante de importancia para la cuantificación de disponibilidad de agua y demás indicadores hidrológicos indispensables para la planificación hídrica. Bajo ese contexto el FONAG bajo la asesoría y asistencia técnica del Instituto Nacional de Meteorología e Hidrología – INAMHI, decidió implementar progresivamente una Red de monitoreo hidrometeorológico, con el objeto de obtener, procesar y divulgar información hidrometeorológica de calidad que garantice la representatividad de los resultados de variabilidad climática y respuesta hidrológica de la cuenca alta del río Guayllabamba y demás cuencas aportantes, de las que se abastece el DMQ, además de fortalecer y brindar los mecanismos para la integración del monitoreo climático e hidrológico en alianza con otras instituciones como aporte a la gestión integrada de los recursos hídricos.

Los datos de variables meteorológicas e hidrológicas, obtenidas en campo, y en tiempo real, son el resultado de la operación continua y el mantenimiento rutinario de las estaciones meteorológicas, pluviométricas e hidrológicas, automáticas, de la Red de monitoreo hidrometeorológico del FONAG.

Para garantizar que los datos proporcionados a los usuarios sean de total confianza, el FONAG cuenta con un equipo de técnicos capacitados que certifica la veracidad de la información en todas las fases que competen la administración de la Red: registro, almacenamiento, control de calidad y procesamiento de datos, a través del cumplimiento de protocolos estandarizados.

El FONAG pone a disposición el presente Anuario, con la finalidad de que el público interesado conozca y profundice acerca del monitoreo hidrometeorológico que realiza la institución, y a su vez utilice la información para el completo y la elaboración de estudios climáticos e hidrológicos que aporten al conocimiento y fortalezcan la labor y responsabilidad conjunta, que tenemos, sobre la protección del agua.

El Anuario Hidrometeorológico contiene seis secciones: La primera, contiene información general sobre la red de estaciones, las tres siguientes muestran el resumen mensual de los datos registrados por cada estación, la penúltima indica un análisis estadístico de porcentaje de registro, referencia importante para garantizar la representatividad de la información, y la última sección es de tipo informativo.

CONTENIDO

1.	INFORMACIÓN GENERAL DE LA RED DE MONITOREO HIDROMETEOROLÓGICO	5
1.1	CODIFICACIÓN DE LAS ESTACIONES HIDROMETEOROLÓGICAS.....	6
1.2	INVENTARIO DE ESTACIONES HIDROMETEOROLÓGICAS.....	7
1.3	MAPA DE UBICACIÓN.....	8
2.	ANUARIO ESTACIONES METEOROLÓGICAS.....	9
3.	ANUARIO ESTACIONES PLUVIOMÉTRICAS.....	17
4.	PORCENTAJE ANUAL DE DATOS.....	22
5.	ABREVIATURAS Y SIMBOLOGÍA.....	23

ANUARIO
ESTACIONES
METEOROLÓGICAS

ANUARIO
ESTACIONES
PLUVIOMÉTRICAS

PORCENTAJE
ANUAL DE
DATOS

INFORMACIÓN GENERAL DE LA RED DE MONITOREO HIDROMETEOROLÓGICO



1. INFORMACIÓN GENERAL DE LA RED DE MONITOREO HIDROMETEOROLÓGICO

1.1 CODIFICACIÓN DE LAS ESTACIONES HIDROMETEOROLÓGICAS.

Las siguientes tablas describen de manera general a las estaciones que conforman la red hidrometeorológica del FONAG.

Tabla 1: Codificación y tipos de estaciones de la Red monitoreo hidrometeorológico FONAG.

ESTACIÓN	CÓDIGO	TIPO	
NOMBRE	H5XXX/ M50XX	Meteorológica	Pluviométrica

Nº	ESTACIÓN	CÓDIGO	TIPO
1	Yurafaccha Oyacachi	M5021	Meteorológica
2	Control Baños	M5022	Pluviométrica
3	Papallacta	M5023	Pluviométrica
4	El Tambo	M5024	Pluviométrica
5	La Virgen Papallacta	M5025	Meteorológica
6	Control Norte Cotopaxi	M5026	Meteorológica
7	Loma Hurco Ilinizas	M5027	Meteorológica
8	Hcda Prado Miranda	M5028	Meteorológica
9	El Carmen	M5029	Meteorológica
10	Hcda Gordillo	M5030	Pluviométrica

1.2 INVENTARIO DE ESTACIONES HIDROMETEOROLÓGICAS.

1.2.1 ESTACIONES METEOROLÓGICAS.

N ^a	CÓDIGO	NOMBRE	MICRO CUENCA	PROVINCIA	CANTÓN	PARROQUIA	LATITUD (Sur)	LONGITUD (Oeste)	ALTURA (m)	INICIO OPERACIÓN	TRASMISIÓN TIEMPO REAL
1	M5021	Yurafaccha Oyacachi	Oyacachi	Napo	El Chaco	Oyacachi	0°11'18"	78°6'38.37"	3710	jun-07	
2	M5025	La Virgen Papallacta	Papallacta	Napo	Quijos	Papallacta	0°20'01"	78°11'54.53"	3920	jun-07	X
3	M5026	Cotopaxi Control Norte	Salto Pita	Pichincha	Mejía	Machachi	0°33'49"	78°26'36.05"	3670	jun-07	X
4	M5027	Loma Hurco linizas	Jambelí	Pichincha	Mejía	El Chaupi	0°34'34"	78°39'40.08"	3727	jun-07	X
5	M5028	Hcda Prado Miranda	Guapal	Pichincha	Quito	Pintag	0°28'60"	78°23'26.57"	3526	ene-10	X
6	M5029	El Carmen	Guapal	Pichincha	Quito	Pintag	0°30'6"	78°20'0.12"	4100	ene-10	X
7	M5031	Chumillos	Coyago	Pichincha	Cayambe	Cangahua	0°05'41"	78°12'37.95"	3750	ene-10	X

1.2.2 ESTACIONES PLUVIOMÉTRICAS.

N ^a	CÓDIGO	NOMBRE	MICRO CUENCA	PROVINCIA	CANTÓN	PARROQUIA	LATITUD (Sur)	LONGITUD (Oeste)	ALTURA (m)	INICIO OPERACIÓN	TRASMISIÓN TIEMPO REAL
1	M5022	Control Baños	Papallacta	Napo	Quijos	Papallacta	0°19'29"	78°8'52.03"	3620	mar-10	
2	M5023	Papallacta	Papallacta	Napo	Quijos	Papallacta	0°22'41"	78°8'28.22"	3100	mar-10	
3	M5024	El Tambo	Papallacta	Napo	Quijos	Papallacta	0°22'46"	78°11'45.82"	3637	may-10	
4	M5030	Hcda Gordillo	Guapal	Pichincha	Quito	Pintag	0°25'06"	78°21'25.93"	3248	ene-10	X

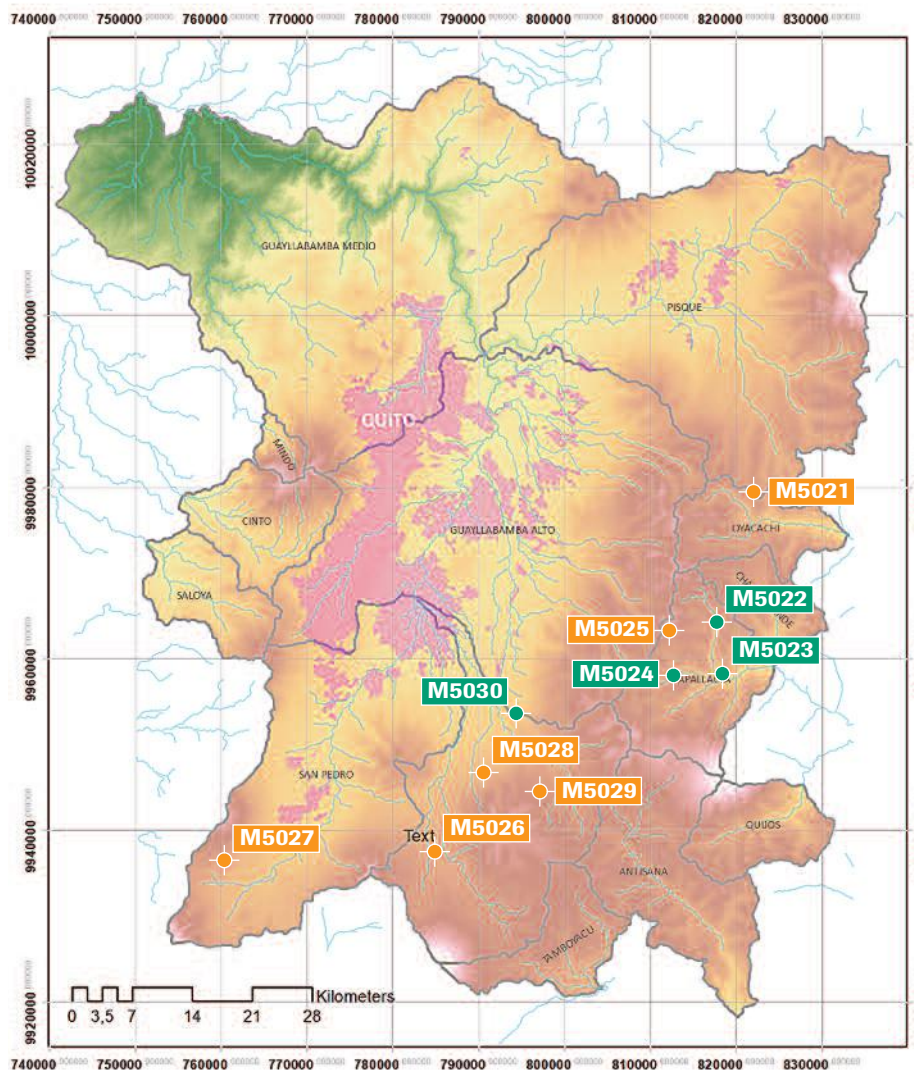
1.3 MAPA DE UBICACIÓN.

RED DE MONITOREO
HIDROMETEOROLÓGICO DEL FONAG

LEYENDA

- Meteorológicas (6)
- Pluviométricas (4)
- Ríos
- Ámbito_FONAG
- MDT High: 5858
Low: 637
- ZPoblada

PROGRAMA GESTIÓN DEL AGUA		
Elaborado por: Andrea Vera	Escala: 1:550.000	Fecha: 20/04/2017





2
ANUARIO
ESTACIONES
METEOROLÓGICAS

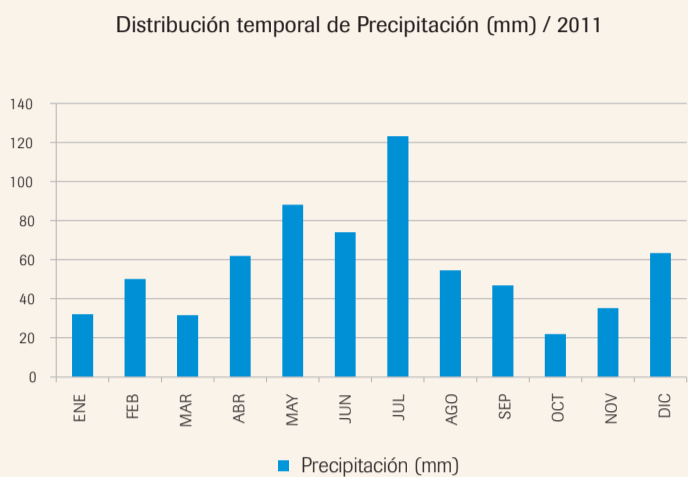
M5021 YURACFACHA OYACACHI

UBICACIÓN

Política	Provincia	Napo	Geográfica Coordenadas UTM (DATUM WGS 84)	Latitud	9979154	Hidrográfica	Sistema	Napo
	Cantón	El Chaco		Longitud	821647		Cuenca	Napo
	Parroquia	Oyacachi		Altitud m.s.n.m	3710		Subcuenca	Coca
							Microcuenca	Oyacachi

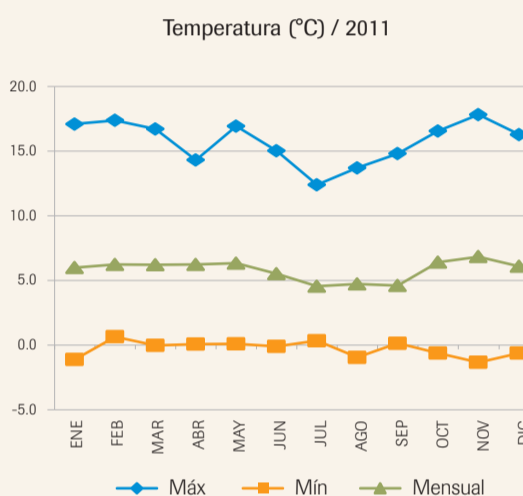
PRECIPITACIÓN - VALORES MENSUALES Y MÁXIMOS DIARIOS

Mes	Precipitación (mm)			Cantidad de días con precipitación
	Mensual	Máxima en 24H	Día	
Ene	32,1	8,10	9	16
Feb	50,2	5,90	2	23
Mar	31,7	6,10	19	23
Abril	61,9	10,60	27	27
May	88,2	17,80	28	26
Junio	74,1	11,30	14	27
Julio	123,2	14,90	11	31
Agos	54,6	8,70	10	27
Sept	46,9	4,60	26	29
Oct	21,9	7,20	11	19
Nov	35,3	7,90	24	17
Dic	63,5	9,10	24	30
Anual	684	18	28	295



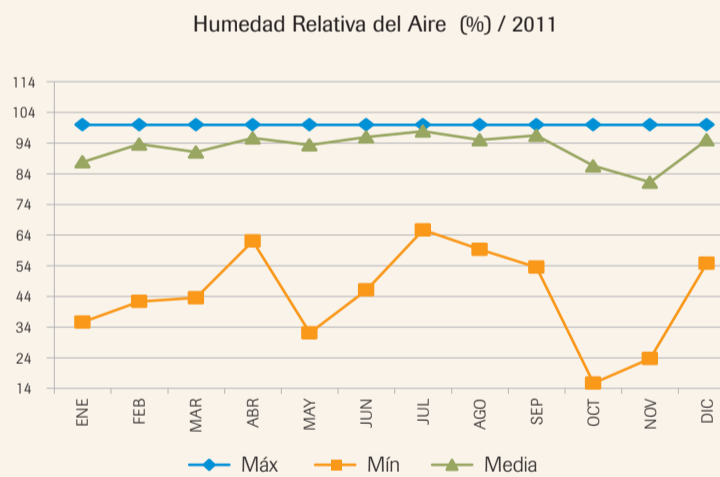
TEMPERATURA DEL AIRE - VALORES MEDIOS DIARIOS, ABSOLUTOS MAXIMOS Y MINIMOS, MEDIOS MAXIMOS Y MINIMOS

Mes	Temperatura del aire (°C)						
	Absoluta				Media		
	Máx	Día	Mín	Día	Máx	Mín	Mensual
Ene	17,09	27	-1,11	30	12,77	1,45	6,00
Feb	17,38	19	0,65	27	11,81	3,15	6,24
Mar	16,72	14	-0,02	11	12,36	2,44	6,21
Abril	14,31	10	0,09	27	11,69	2,91	6,23
May	16,92	17	0,11	17	10,91	3,36	6,33
Junio	15,03	6	-0,11	30	9,50	2,79	5,53
Julio	12,40	31	0,34	20	7,77	2,40	4,55
Agos	13,71	1	-0,95	12	9,21	1,59	4,74
Sept	14,80	9	0,15	29	9,00	1,67	4,60
Oct	16,56	11	-0,61	31	13,70	1,93	6,41
Nov	17,81	30	-1,32	18	14,86	1,83	6,84
Dic	16,28	4	-0,61	23	11,53	2,77	6,09
Anual	17,81	30	-1,32	18	11,26	2,36	5,82



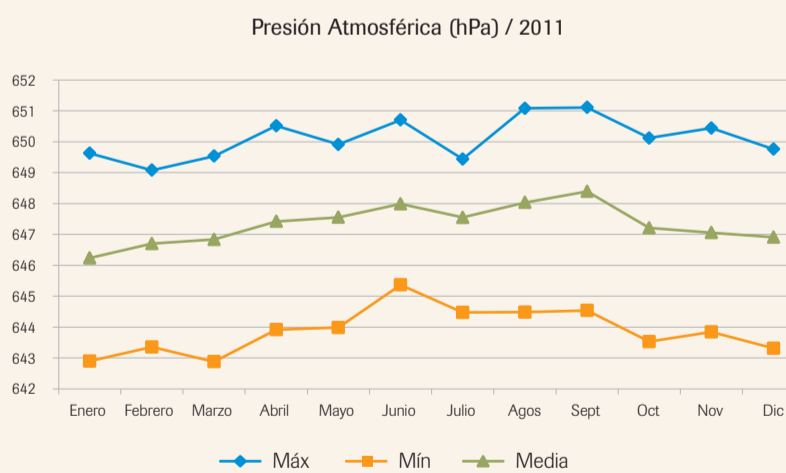
HUMEDAD RELATIVA DEL AIRE - VALORES MEDIOS DIARIOS, ABSOLUTOS MAXIMOS Y MINIMOS

Mes	Humedad relativa del aire (%)				
	Máx	Día	Mín	Día	Media
Ene	100	1	35,63	27	87,89
Feb	100	1	42,33	25	93,64
Mar	100	1	43,56	3	91,08
Abril	100	1	62,08	29	95,64
May	100	1	32,10	18	93,38
Junio	100	1	46,10	6	95,94
Julio	100	1	65,69	30	97,88
Agos	100	1	59,32	19	95,02
Sept	100	1	53,55	9	96,50
Oct	100	1	15,69	19	86,58
Nov	100	2	23,77	19	81,24
Dic	100	1	54,83	11	95,02
Anual	100	1	15,69	19	92,48



PRESIÓN ATMOSFÉRICA - VALORES MEDIOS DIARIOS, ABSOLUTOS MAXIMOS Y MINIMOS

Mes	Presión Atmosférica (hPa)		
	Máx	Mín	Media
Ene	650	643	646
Feb	649	643	647
Mar	650	643	647
Abril	651	644	647
May	650	644	648
Junio	651	645	648
Julio	649	644	648
Agos	651	644	648
Sept	651	645	648
Oct	650	644	647
Nov	650	644	647
Dic	650	643	647
Anual	651	643	647



VIENTO - VALORES MEDIOS DIARIOS DE VELOCIDAD Y DIRECCION DE VIENTO

MES	N		NE		E		SE		S		SO		O		NO		Calma	N°	Velocidad mayor		Velocidad Media
	m/s	%	m/s	%	m/s	%	m/s	%	m/s	%	m/s	%	m/s	%	m/s	%			Obs	DIR	
2011	m/s	%	m/s	%	m/s	%	m/s	%	m/s	%	m/s	%	m/s	%	m/s	%	%	Obs	m/s	DIR	Km/H
Ene	1,54	7,11	1,29	13,58	1,79	17,42	2,38	21,02	1,40	12,60	1,02	10,92	1,06	8,25	1,12	9,10	1,43	2968	6,21	NO	5,62
Feb	1,69	10,80	1,43	8,97	1,73	13,79	2,10	15,10	1,22	12,86	1,03	17,72	1,32	10,47	1,47	10,28	1,62	2675	5,67	E	5,34
Mar	2,01	11,76	1,51	8,63	1,70	12,26	2,04	13,21	1,37	11,02	1,18	13,04	1,78	13,92	1,72	16,17	1,18	2968	5,52	N	5,98
Abril	1,20	8,73	0,99	11,13	1,42	12,80	1,68	12,59	1,06	13,08	0,94	19,27	0,89	10,92	0,89	11,48	2,27	2875	4,82	SE	4,03
May	1,84	6,61	1,86	7,85	2,29	17,09	2,24	23,73	1,77	18,37	1,38	10,48	1,57	8,22	1,48	7,65	0,92	2967	7,17	E	6,79
Junio	1,21	2,78	1,59	8,90	2,35	20,27	2,34	29,52	1,76	20,83	1,34	9,46	1,62	4,59	1,62	3,65	0,76	2876	7,88	E	7,03
Julio	1,94	3,80	1,65	7,64	2,82	21,04	2,77	28,61	2,14	20,46	1,73	8,52	1,93	5,76	1,89	4,17	0,41	2971	7,46	SE	8,44
Ago	1,49	2,42	1,81	5,62	2,81	18,02	2,75	33,62	2,07	23,84	1,65	8,84	1,94	4,07	1,55	3,56	0,57	2974	8,46	O	8,36
Sep	1,71	2,61	1,72	6,05	2,46	17,34	2,37	33,51	1,90	23,98	1,49	9,11	1,65	4,14	1,67	3,27	0,42	2877	8,52	E	7,45
Oct	2,08	11,58	1,51	11,47	1,85	14,82	2,08	16,37	1,27	11,41	1,29	9,89	1,86	12,08	1,66	12,39	1,10	2963	7,35	SE	6,19
Nov	1,68	8,95	1,04	14,48	1,46	15,77	2,09	13,30	1,36	10,20	1,19	12,95	1,67	13,47	1,47	10,86	1,73	2872	5,48	SO	5,31
Dic	1,36	7,14	1,11	9,20	1,87	19,68	2,05	22,04	1,49	13,17	1,09	11,46	1,07	8,09	1,15	9,23	1,45	2968	7,18	SE	5,47

M5025 LA VIRGEN PAPALLACTA

UBICACIÓN

Política	Provincia	Napo	Geográfica Coordenadas UTM (DATUM WGS 84)	Latitud	9963068	Hidrográfica	Sistema	Napo
	Cantón	Quijos		Longitud	811859		Cuenca	Napo
	Parroquia	Papallacta		Altitud m.s.n.m	3920		Subcuenca	Coca
							Microcuenca	Papallacta

PRECIPITACIÓN - VALORES MENSUALES Y MÁXIMOS DIARIOS

Mes	Precipitación (mm)			Cantidad de días con precipitación
	Mensual	Máxima en		
		24H	Día	
Ene	33,9	6,0	4	20
Feb	71,3	9,4	8	26
Mar	40,5	6,0	21	25
Abril	57	9,0	27	26
May	3,2	1,7	3	3
Junio				
Julio				
Agos				
Sept				
Oct				
Nov	42	16,5	24	8
Dic	135,75	17,8	24	28
Anual	384	18	24	136

TEMPERATURA DEL AIRE - VALORES MEDIOS DIARIOS, ABSOLUTOS MAXIMOS Y MINIMOS, MEDIOS MAXIMOS Y MINIMOS

Mes	Temperatura del aire (°C)						
	Absoluta				Media		
	Máx	Día	Mín	Día	Máx	Mín	Mensual
Ene	17,84	19	-0,44	30	12,98	2,04	6,32
Feb	15,87	5	1,32	26	12,28	3,87	6,70
Mar	16,51	3	1,23	18	12,76	3,28	6,83
Abril	16,61	26	1,67	27	12,93	3,72	7,00
May	15,59	1	2,39	1	11,96	4,55	7,02
Junio							
Julio							
Agos							
Sept							
Oct							
Nov	15,68	30	0,34	21	13,70	1,34	6,00
Dic	13,14	1	1,22	6	11,73	2,68	5,50
Anual	17,84	19	-0,44	30	12,62	3,07	6,48

HUMEDAD RELATIVA DEL AIRE - VALORES MEDIOS DIARIOS, ABSOLUTOS MAXIMOS Y MINIMOS

Mes	Humedad relativa del aire (%)				
	Máx	Día	Mín	Día	Media
Ene	100	1	31,36	25	89,22
Feb	100	1	50,13	26	95,23
Mar	100	1	49,14	3	93,26
Abril	100	1	60,12	3	95,62
May	100	1	66,83	1	96,50
Junio					
Julio					
Agos					
Sept					
Oct					
Nov	96	23	14,79	19	70,75
Dic	96	1	54,78	7	88,76
Anual	100	1	14,79	19	89,91

PRESIÓN ATMOSFÉRICA - VALORES MEDIOS DIARIOS, ABSOLUTOS MAXIMOS Y MINIMOS

Mes	Presión Atmosférica (hPa)		
	Máx	Mín	Media
Ene	628	623	625
Feb	628	623	626
Mar	629	623	626
Abril	629	624	626
May	627	624	626
Junio			
Julio			
Agos			
Sept			
Oct			
Nov			
Dic			
Anual	629	623	626

VIENTO - VALORES MEDIOS DIARIOS DE VELOCIDAD Y DIRECCION DE VIENTO

MES	N		NE		E		SE		S		SO		O		NO		Calma	N°	Velocidad mayor		Velocidad Media	
	m/s	%	m/s	%	m/s	%	m/s	%	m/s	%	m/s	%	m/s	%	%	Obs			m/s	DIR		Km/H
Ene	0,07	5,94	0,06	6,75	0,07	19,63	0,09	38,15	0,08	13,73	0,07	2,77	0,07	4,28	0,07	8,77	24,05	2965	0,20	SE	0,28	
Feb	0,08	8,89	0,09	8,03	0,08	11,87	0,10	22,18	0,08	15,35	0,08	7,47	0,09	9,07	0,09	17,14	21,72	2678	0,25	SO	0,32	
Mar	0,10	9,75	0,11	12,11	0,10	12,14	0,11	21,08	0,10	11,20	0,10	4,79	0,10	9,68	0,10	19,26	24,05	2965	0,24	SE	0,37	
Abril	0,08	8,88	0,07	8,77	0,08	17,48	0,09	17,58	0,08	18,11	0,09	6,27	0,08	6,62	0,08	16,30	23,30	2872	0,21	E	0,30	
May	0,09	0,87	0,08	2,17	0,14	30,00	0,15	53,04	0,10	8,70	0,10	3,91	0,00	0,00	0,08	1,30	1,87	230	0,29	E	0,50	
Junio																						
Julio																						
Ago																						
Sep																						
Oct																						
Nov																						
Dic	1,30	2,27	1,44	8,90	1,47	9,87	1,69	3,88	2,18	7,93	1,60	7,44	2,09	28,64	2,21	31,07	0,26	618	5,04	O	6,96	

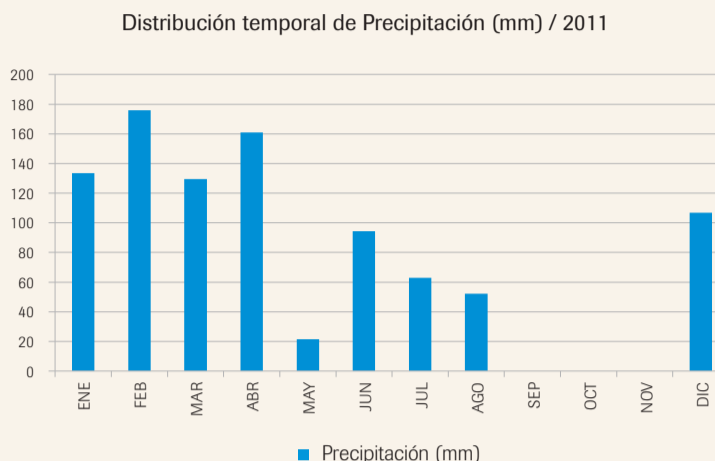
M5026 COTOPAXI CONTROL NORTE

UBICACIÓN

Política	Provincia	Pichincha	Geográfica Coordenadas UTM (DATUM WGS 84)	Latitud	9937618	Hidrográfica	Sistema	Esmeraldas
	Cantón	Meja		Longitud	784573		Cuenca	Guayllabamba
	Parroquia	Machachi		Altitud m.s.n.m	3670		Subcuenca	Pita
							Microcuenca	Salto Pita

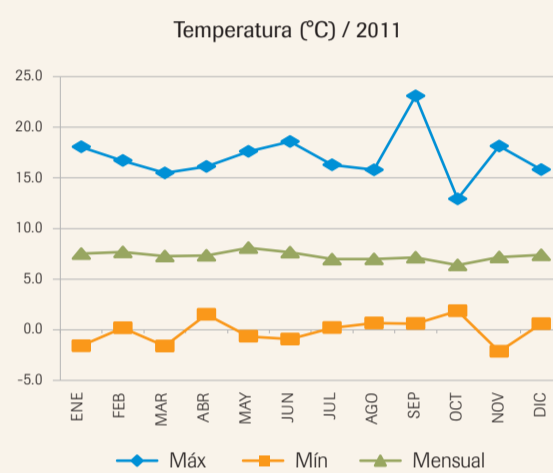
PRECIPITACIÓN - VALORES MENSUALES Y MÁXIMOS DIARIOS

Mes	Precipitación (mm)			Cantidad de días con precipitación
	Mensual	Máxima en 24H	Día	
Ene	133,5	26,25	3	21
Feb	176,0	28,25	16	22
Mar	129,5	23,00	20	22
Abril	161,0	20,75	6	22
May	21,5	18,75	13	4
Junio	94,3	34,00	3	14
Julio	63,0	23,50	29	16
Agos	52,3	18,00	23	16
Sept				
Oct				
Nov				
Dic	106,8	15,75	12	18
Anual	938	34,00	3	155



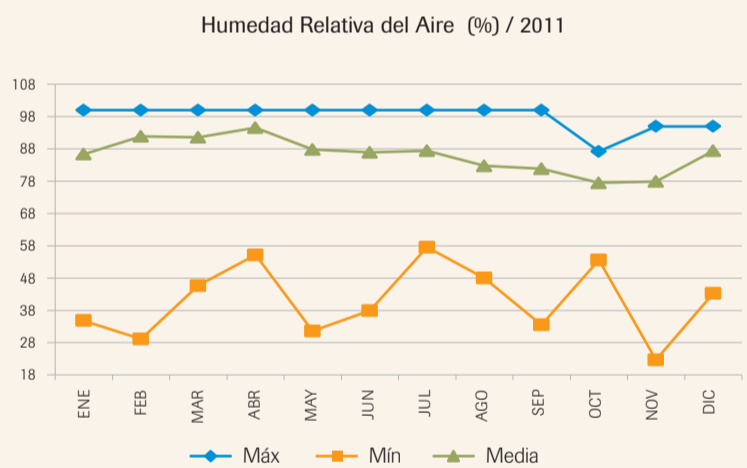
TEMPERATURA DEL AIRE - VALORES MEDIOS DIARIOS, ABSOLUTOS MAXIMOS Y MINIMOS, MEDIOS MAXIMOS Y MINIMOS

Mes	Temperatura del aire (°C)						
	Absoluta				Media		
	Máx	Día	Mín	Día	Máx	Mín	Mensual
Ene	18,07	16	-1,60	19	15,03	2,30	7,51
Feb	16,70	27	0,18	26	14,40	3,66	7,66
Mar	15,48	7	-1,64	11	13,51	2,72	7,28
Abril	16,12	28	1,51	29	13,54	3,78	7,33
May	17,61	20	-0,67	19	14,32	3,51	8,09
Junio	18,59	28	-0,94	6	14,07	2,76	7,64
Julio	16,28	31	0,19	29	12,27	3,25	6,97
Agos	15,79	22	0,65	17	13,05	2,71	6,99
Sept	23,1	21	0,6	20	13,3	2,6	7,1
Oct	12,92	31	1,86	31	12,92	1,86	6,39
Nov	18,14	4	-2,16	21	14,62	2,10	7,18
Dic	15,81	31	0,58	11	13,35	3,42	7,39
Anual	23,09	21	-2,16	21	13,70	2,89	7,30



HUMEDAD RELATIVA DEL AIRE - VALORES MEDIOS DIARIOS, ABSOLUTOS MAXIMOS Y MINIMOS

Mes	Humedad relativa del aire (%)				
	Máx	Día	Mín	Día	Media
Ene	100	1	34,82	25	86,38
Feb	100	3	29,10	26	91,85
Mar	100	1	45,66	11	91,60
Abril	100	1	55,16	29	94,54
May	100	1	31,58	20	87,82
Junio	100	1	37,93	29	86,90
Julio	100	2	57,55	29	87,38
Agos	100	1	48,01	19	82,74
Sept	100	8	33,49	21	81,9
Oct	87,18	31	53,61	31	77,49
Nov	95,00	3	22,66	19	77,93
Dic	95,00	1	43,29	23	87,44
Anual	100	1	22,66	19	86,16



PRESIÓN ATMOSFÉRICA - VALORES MEDIOS DIARIOS, ABSOLUTOS MAXIMOS Y MINIMOS

Observación: Existen Datos válidos a partir de 31/10/2011

VIENTO - VALORES MEDIOS DIARIOS DE VELOCIDAD Y DIRECCION DE VIENTO

Observación: Sensor de velocidad de viento fuera de operación

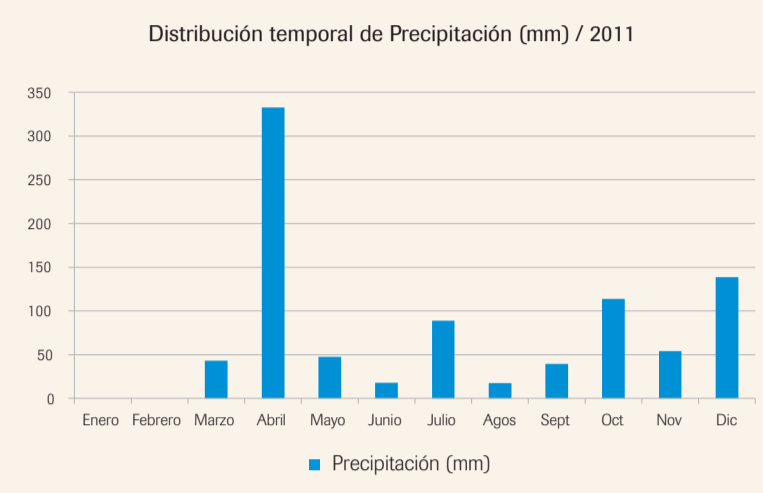
M5027 LOMA HURCO ILINIZAS

UBICACIÓN

Política	Provincia	Pichincha	Geográfica Coordenadas UTM (DATUM WGS 84)	Latitud	9936280	Hidrográfica	Sistema	Esmeraldas
	Cantón	Mejía		Longitud	760317		Cuenca	Guayllabamba
	Parroquia	El Chaupi		Altitud m.s.n.m	3727		Subcuenca	San Pedro
							Microcuenca	Jambelí

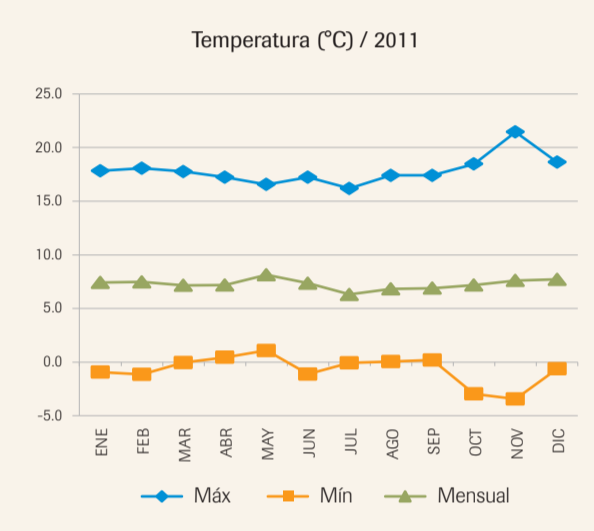
PRECIPITACIÓN - VALORES MENSUALES Y MÁXIMOS DIARIOS

Mes	Precipitación (mm)			Cantidad de días con precipitación
	Mensual	Máxima en 24H	Día	
Ene				
Feb				
Mar	43,3	16,00	31	5
Abril	332,5	49,25	7	30
May	47,5	20,75	22	16
Junio	17,8	3,75	19	20
Julio	88,8	11,00	28	22
Agos	17,5	6,00	21	12
Sept	39,5	7,50	25	14
Oct	113,8	24,00	2	21
Nov	54,3	18,50	26	15
Dic	138,5	23,75	3	26
Anual	893	49,25	7	181



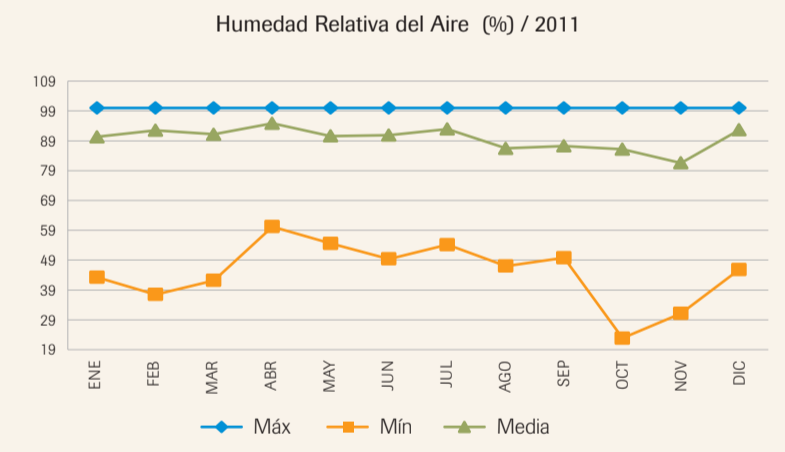
TEMPERATURA DEL AIRE - VALORES MEDIOS DIARIOS, ABSOLUTOS MAXIMOS Y MINIMOS, MEDIOS MAXIMOS Y MINIMOS

Mes	Temperatura del aire (°C)						
	Absoluta				Media		
	Máx	Día	Mín	Día	Máx	Mín	Mensual
Ene	17,83	13	-0,94	19	15,16	1,93	7,42
Feb	18,07	27	-1,14	26	14,61	3,10	7,47
Mar	17,76	12	-0,05	4	14,47	2,37	7,15
Abril	17,23	30	0,45	30	13,58	3,41	7,18
May	16,56	6	1,08	5	14,12	3,59	8,14
Junio	17,24	28	-1,11	29	13,90	2,58	7,35
Julio	16,19	31	-0,07	29	12,45	2,12	6,30
Agos	17,41	1	0,04	26	14,53	2,03	6,82
Sept	17,41	24	0,19	9	14,38	2,04	6,89
Oct	18,47	24	-2,95	19	15,94	1,32	7,18
Nov	21,45	13	-3,45	21	17,15	1,08	7,61
Dic	18,65	26	-0,62	6	15,46	3,03	7,72
Anual	21,45	13	-3,45	21	14,65	2,38	7,27



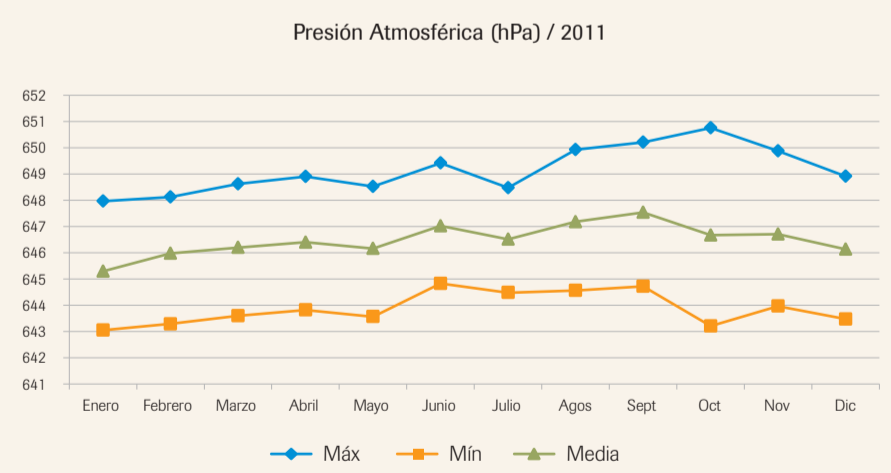
HUMEDAD RELATIVA DEL AIRE - VALORES MEDIOS DIARIOS, ABSOLUTOS MAXIMOS Y MINIMOS

Mes	Humedad relativa del aire (%)				
	Máx	Día	Mín	Día	Media
Ene	100	1	43,27	30	90,32
Feb	100	1	37,48	26	92,48
Mar	100	1	42,20	3	91,16
Abril	100	1	60,26	30	94,83
May	100	1	54,59	6	90,62
Junio	100	3	49,42	29	90,86
Julio	100	1	54,18	31	92,93
Agos	100	1	47,03	25	86,45
Sept	100	1	49,81	6	87,29
Oct	100	1	22,86	19	86,17
Nov	100	1	31,17	19	81,58
Dic	100	1	45,79	23	92,64
Anual	100	1	22,86	19	89,78



PRESIÓN ATMOSFÉRICA - VALORES MEDIOS DIARIOS, ABSOLUTOS MAXIMOS Y MINIMOS

Mes	Presión Atmosférica (hPa)		
	Máx	Mín	Media
Ene	648	643	645
Feb	648	643	646
Mar	649	644	646
Abril	649	644	646
May	649	644	646
Junio	649	645	647
Julio	648	644	647
Agos	650	645	647
Sept	650	645	648
Oct	651	643	647
Nov	650	644	647
Dic	649	643	646
Anual	651	643	646



VIENTO - VALORES MEDIOS DIARIOS DE VELOCIDAD Y DIRECCION DE VIENTO

MES	N		NE		E		SE		S		SO		O		NO		Calma	N°	Velocidad mayor		Velocidad Media	
	m/s	%	m/s	%	m/s	%	m/s	%	m/s	%	m/s	%	m/s	%	m/s	%			Obs	m/s		DIR
2011																						
Ene	0,22	9,12	0,33	20,28	0,25	0,20	0,31	11,17	0,29	15,34	0,25	8,17	0,30	7,37	0,33	12,14	8,23	2973	2,77	O	1,03	
Feb	0,21	7,78	0,22	20,24	0,21	0,22	0,23	12,87	0,32	14,69	0,23	9,30	0,28	7,92	0,27	11,94	7,81	2688	3,03	SE	0,87	
Mar	0,22	9,62	0,24	14,23	0,21	0,30	0,25	9,22	0,23	10,70	0,24	7,90	0,42	11,10	0,45	19,88	8,31	2973	3,60	O	1,06	
Abril	0,21	10,76	0,22	14,76	0,21	0,38	0,22	8,85	0,23	13,99	0,22	11,08	0,23	8,37	0,24	13,37	8,59	2880	2,09	O	0,79	
May	0,30	3,90	0,41	6,10	0,20	0,08	0,51	18,20	0,72	38,95	0,42	11,01	0,40	4,66	0,42	9,65	2,48	1181	3,26	SE	1,92	
Junio	0,31	4,42	0,50	13,93	0,21	0,04	0,54	15,37	0,61	31,67	0,37	10,99	0,39	5,82	0,44	8,19	6,02	2785	3,64	SE	1,77	
Julio	0,22	4,94	0,32	10,28	0,36	0,20	0,34	17,47	0,50	37,57	0,30	9,64	0,30	5,24	0,28	6,52	7,55	2976	3,84	O	1,35	
Ago	0,33	4,17	0,45	6,72	0,22	0,13	0,58	14,25	0,78	37,23	0,53	15,02	0,36	6,96	0,32	7,12	6,62	2976	5,15	NO	2,07	
Sep	0,30	4,55	0,47	8,16	0,38	0,14	0,40	13,16	0,49	36,18	0,35	17,15	0,31	6,22	0,31	6,35	6,95	2880	4,88	NE	1,43	
Oct	0,33	10,62	0,45	14,92	0,25	0,47	0,41	8,94	0,36	10,89	0,35	7,43	0,49	8,70	0,56	15,83	7,28	2976	4,12	SO	1,49	
Nov	0,37	8,33	0,68	11,32	0,46	0,42	0,71	7,57	0,50	10,17	0,45	8,09	0,52	8,65	0,65	22,19	5,99	2880	4,31	E	1,96	
Dic	0,36	7,09	0,48	18,75	0,50	0,30	0,60	14,62	0,62	17,37	0,44	9,85	0,43	7,96	0,45	12,33	7,50	2976	4,15	E	1,77	

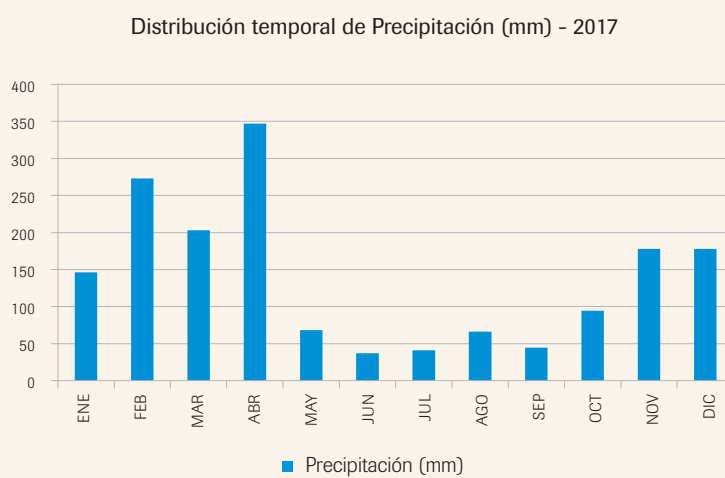
M5028 HCDA PRADO MIRANDA

UBICACIÓN

Política	Provincia	Pichincha	Geográfica Coordenadas UTM (DATUM WGS 84)	Latitud	9946524	Hidrográfica	Sistema	Esmeraldas
	Cantón	Mejía		Longitud	790439		Cuenca	Guayllabamba
	Parroquia	Pintag		Altitud m.s.n.m	3526		Subcuenca	Pita
							Microcuenca	Guapal

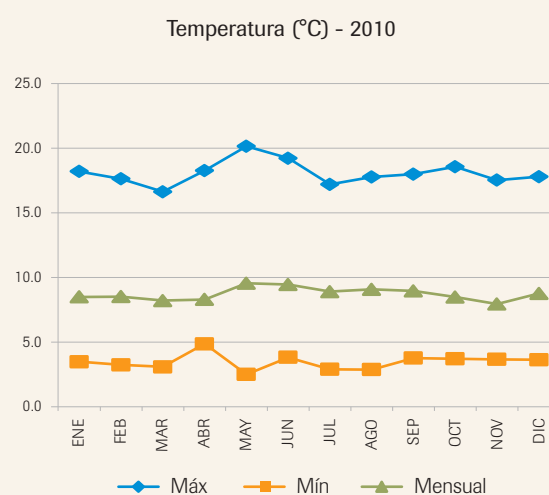
PRECIPITACIÓN - VALORES MENSUALES Y MÁXIMOS DIARIOS

Mes	Precipitación (mm)			Cantidad de días con precipitación
	Mensual	Máxima en		
		24H	Día	
Enero	146,3	27,43	26	23
Febrero	273,1	25,91	27	25
Marzo	202,9	38,61	18	25
Abril	347,0	33,27	22	28
Mayo	68,3	20,57	22	15
Junio	37,3	24,38	2	12
Julio	40,9	9,91	14	18
Agos	66,0	30,48	2	13
Sept	44,5	24,64	24	8
Oct	94,5	28,96	8	18
Nov	178,1	28,19	6	17
Dic	178,1	32,26	1	23
Anual	1677	38,61	18	225



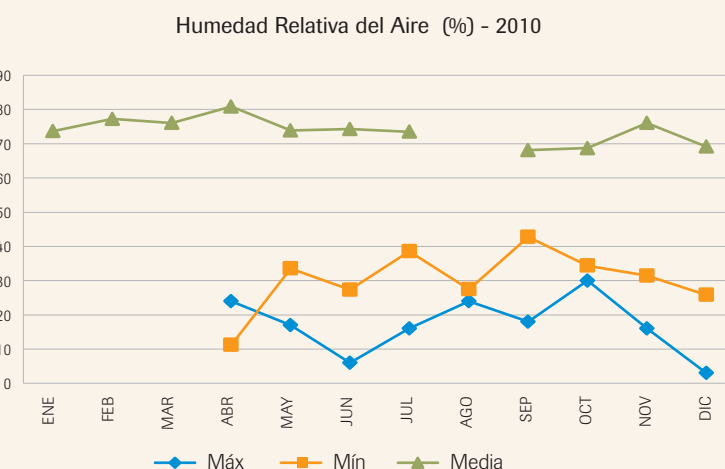
TEMPERATURA DEL AIRE - VALORES MEDIOS DIARIOS, ABSOLUTOS MÁXIMOS Y MÍNIMOS, MEDIOS MÁXIMOS Y MÍNIMOS

Mes	Temperatura del aire (°C)						
	Absoluta				Media		Mensual
	Máx	Día	Mín	Día	Máx	Mín	
Enero	18,20	15	3,49	24	14,58	4,81	8,50
Febrero	17,63	5	3,25	25	14,04	5,59	8,52
Marzo	16,63	23	3,09	11	13,48	5,09	8,21
Abril	18,27	30	4,87	6	13,38	5,70	8,30
Mayo	20,15	5	2,50	19	15,56	5,60	9,55
Junio	19,22	28	3,83	6	15,34	5,65	9,46
Julio	17,20	2	2,90	14	14,06	5,32	8,91
Agos	17,77	24	2,88	12	14,87	5,08	9,09
Sept	17,99	30	3,78	8	14,81	5,20	8,95
Oct	18,56	14	3,72	29	14,76	5,29	8,49
Nov	17,53	5	3,67	8	13,57	4,98	7,95
Dic	17,80	26	3,64	11	14,27	5,41	8,76
Anual	20,15	5	2,50	19	14,39	5,31	8,72



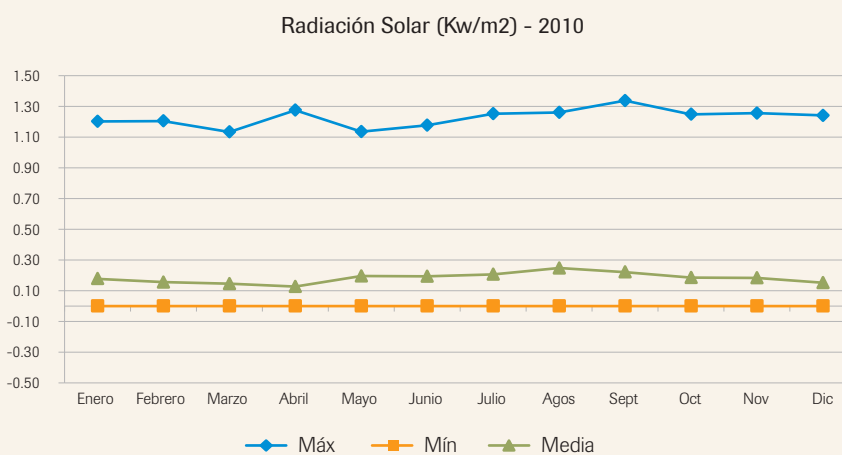
HUMEDAD RELATIVA DEL AIRE - VALORES MEDIOS DIARIOS, ABSOLUTOS MÁXIMOS Y MÍNIMOS

Mes	Humedad relativa del aire (%)				
	Máx	Día	Mín	Día	Media
Enero					73,66
Febrero					77,23
Marzo					76,09
Abril	24,00	4	11,25	10	80,84
Mayo	17,00	5	33,56	20	73,85
Junio	6,00	6	27,31	2	74,29
Julio	16,00	7	38,60	15	73,52
Agos	24,00	8	27,50	7	68,09
Sept	18,00	9	42,75	16	68,09
Oct	30,00	10	34,37	28	68,72
Nov	16,00	11	31,45	10	76,04
Dic	3,00	12	25,84	8	69,19
Anual	30	10	11,25	10	73,77



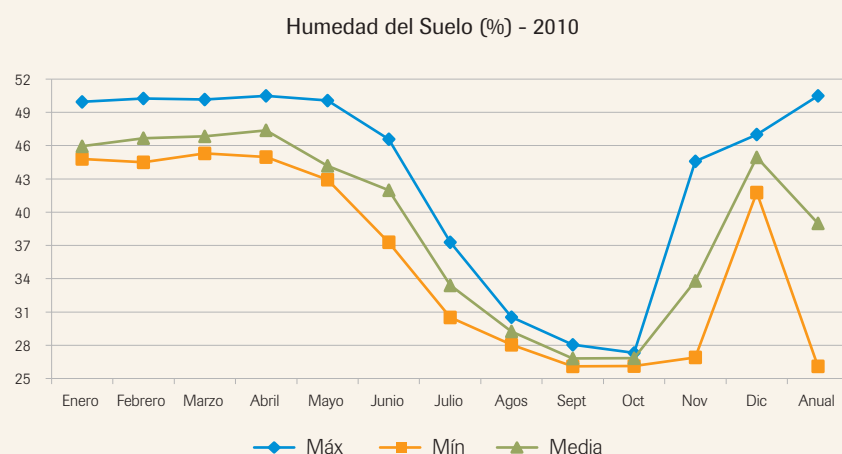
RADIACION SOLAR - VALORES MEDIOS DIARIOS, ABSOLUTOS MAXIMOS Y MINIMOS

Mes	Radiación Solar (Kw/m2)		
	Máx	Mín	Media
Enero	1,20	2,3E-05	0,18
Febrero	1,21	2,4E-05	0,16
Marzo	1,13	2,6E-05	0,14
Abril	1,28	2,0E-05	0,13
Mayo	1,14	2,1E-05	0,20
Junio	1,18	2,1E-05	0,19
Julio	1,25	2,2E-05	0,21
Agos	1,26	2,3E-05	0,25
Sept	1,34	2,5E-05	0,22
Oct	1,25	2,3E-05	0,19
Nov	1,26	2,3E-05	0,18
Dic	1,24	2,5E-05	0,15
Anual	1,34	2,0E-05	0,18



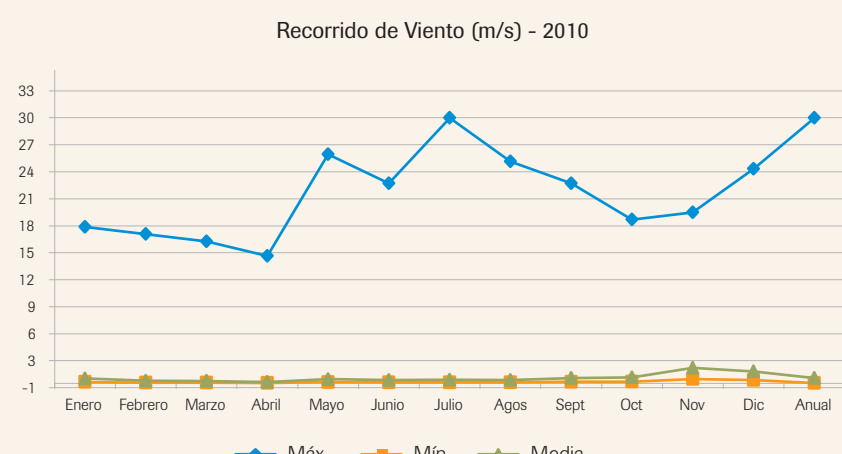
HUMEDAD DEL SUELO - VALORES MEDIOS DIARIOS, ABSOLUTOS MAXIMOS Y MINIMOS

Mes	Contenido volumétrico H2O (%)		
	Máx	Mín	Media
Enero	49,96	44,79	45,94
Febrero	50,26	44,49	46,66
Marzo	50,15	45,29	46,85
Abril	50,50	44,96	47,38
Mayo	50,07	42,94	44,19
Junio	46,57	37,28	41,99
Julio	37,30	30,52	33,41
Agos	30,53	28,04	29,24
Sept	28,05	26,11	26,80
Oct	27,31	26,12	26,83
Nov	44,59	26,90	33,80
Dic	47,00	41,77	44,93
Anual	50,50	26,11	39,00



RECORRIDO DE VIENTO - VALORES MEDIOS DIARIOS, ABSOLUTOS MAXIMOS Y MINIMOS

Mes	Recorrido de viento (m/s)		
	Máx	Mín	Media
Enero	17,38	0,15	0,52
Febrero	16,58	0,07	0,27
Marzo	15,77	0,07	0,26
Abril	14,16	0,04	0,14
Mayo	25,45	0,13	0,45
Junio	22,22	0,10	0,35
Julio	29,48	0,11	0,39
Agos	24,64	0,10	0,35
Sept	22,22	0,16	0,59
Oct	18,19	0,18	0,65
Nov	19,00	0,48	1,71
Dic	23,84	0,37	1,31
Anual	29,48	0,04	0,58



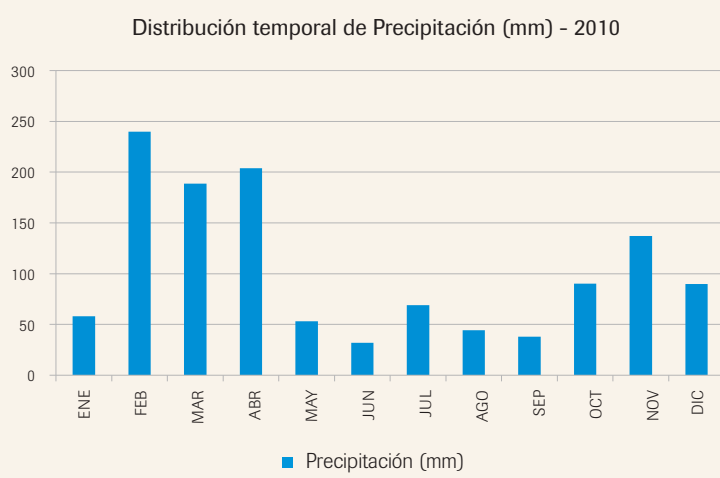
M5029 EL CARMEN

UBICACIÓN

Política	Provincia	Pichincha	Geográfica Coordenadas UTM (DATUM WGS 84)	Latitud	9944491	Hidrográfica	Sistema	Esmeraldas
	Cantón	Quito		Longitud	796826		Cuenca	Guayllabamba
	Parroquia	Pintag		Altitud m.s.n.m	4100		Subcuenca	Pita
							Microcuenca	Guapal

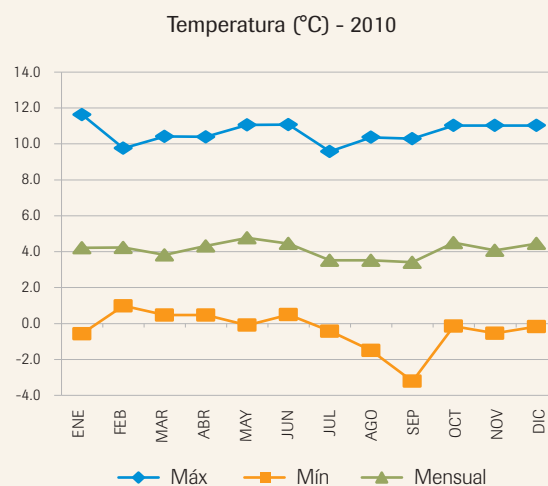
PRECIPITACIÓN - VALORES MENSUALES Y MÁXIMOS DIARIOS

Mes	Precipitación (mm)			Cantidad de días con precipitación
	Mensual	Máxima en		
		24H	Día	
Enero	58,2	23,37	3	16
Febrero	239,8	33,27	21	24
Marzo	188,7	22,86	4	24
Abril	204,0	24,38	22	26
Mayo	53,1	13,97	1	20
Junio	31,8	7,62	26	18
Julio	68,8	13,72	30	22
Agos	44,2	10,92	21	18
Sept	37,8	17,78	24	12
Oct	90,2	15,49	11	15
Nov	137,2	19,56	13	17
Dic	89,9	10,67	2	24
Anual	1244	33,27	21	236



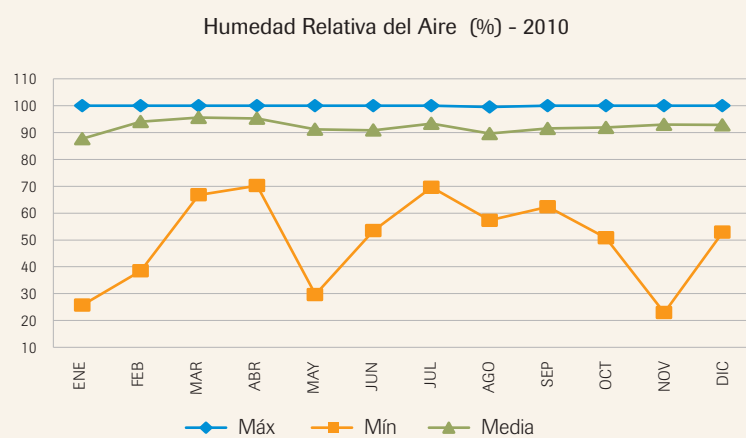
TEMPERATURA DEL AIRE - VALORES MEDIOS DIARIOS, ABSOLUTOS MÁXIMOS Y MÍNIMOS, MEDIOS MÁXIMOS Y MÍNIMOS

Mes	Temperatura del aire (°C)						
	Absoluta				Media		
	Máx	Día	Mín	Día	Máx	Mín	Mensual
Enero	11,64	12	-0,56	14	8,93	1,08	4,21
Febrero	9,76	4	0,99	27	8,05	1,84	4,23
Marzo	10,42	18	0,47	1	7,49	1,14	3,82
Abril	10,39	3	0,47	6	8,14	1,80	4,32
Mayo	11,05	6	-0,09	26	8,70	2,06	4,77
Junio	11,08	8	0,50	9	8,71	1,75	4,46
Julio	9,58	29	-0,42	23	7,15	1,14	3,51
Agos	10,37	19	-1,50	11	7,99	0,69	3,52
Sept	10,30	29	-3,21	10	7,64	0,69	3,41
Oct	11,03	8	-0,14	10	9,03	1,74	4,51
Nov	11,03	27	-0,54	8	8,27	1,63	4,08
Dic	11,03	26	-0,17	15	8,55	1,70	4,46
Anual	11,64	12	-3,21	10	8,22	1,44	4,11



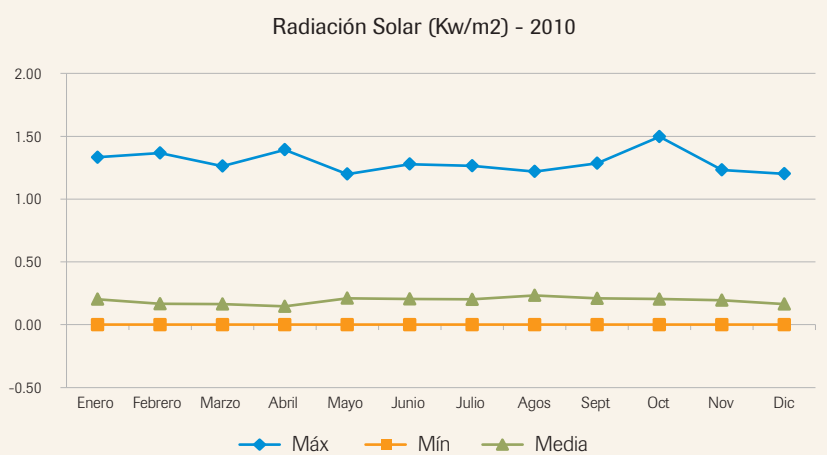
HUMEDAD RELATIVA DEL AIRE - VALORES MEDIOS DIARIOS, ABSOLUTOS MÁXIMOS Y MÍNIMOS

Mes	Humedad relativa del aire (%)				
	Máx	Día	Mín	Día	Media
Enero	100	1	25,71	30	87,69
Febrero	100	8	38,51	26	94,06
Marzo	100	1	66,78	11	95,56
Abril	100	5	70,26	3	95,28
Mayo	100	1	29,63	20	91,25
Junio	100	1	53,44	28	90,88
Julio	100	15	69,58	31	93,35
Agos	99,51	24	57,3	19,0	89,60
Sept	100	10	62,29	9	91,50
Oct	100	3	50,79	12	91,88
Nov	100	3	22,90	9	92,99
Dic	100	1	52,85	11	92,86
Anual	100	1	22,90	9	92,24



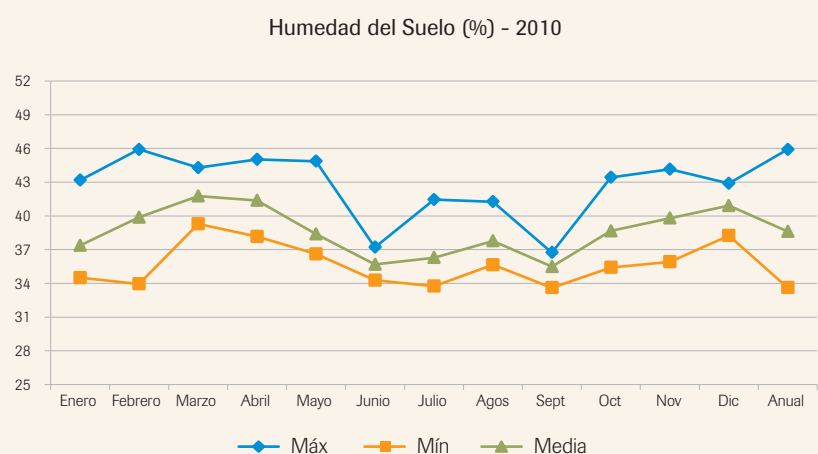
RADIACION SOLAR - VALORES MEDIOS DIARIOS, ABSOLUTOS MAXIMOS Y MINIMOS

Mes	Radiación Solar (Kw/m2)		
	Máx	Mín	Media
Enero	1,33	3,7E-05	0,20
Febrero	1,37	4,2E-05	0,17
Marzo	1,26	4,1E-05	0,16
Abril	1,39	3,7E-05	0,15
Mayo	1,20	3,7E-05	0,21
Junio	1,28	3,8E-05	0,21
Julio	1,27	3,5E-05	0,20
Agos	1,22	4,0E-05	0,23
Sept	1,28	3,8E-05	0,21
Oct	1,50	3,1E-05	0,20
Nov	1,23	3,4E-05	0,19
Dic	1,20	3,8E-05	0,16
Anual	1,50	3,1E-05	0,19



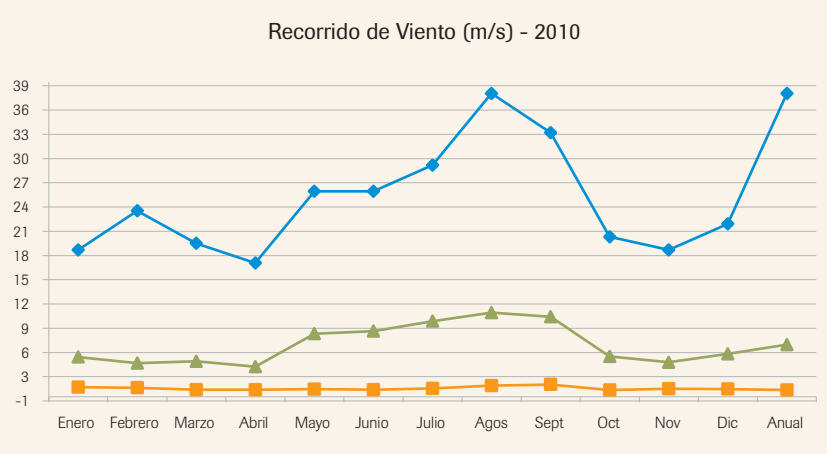
HUMEDAD DEL SUELO - VALORES MEDIOS DIARIOS, ABSOLUTOS MAXIMOS Y MINIMOS

Mes	Contenido volumétrico H2O (%)		
	Máx	Mín	Media
Enero	43,18	34,50	37,39
Febrero	45,91	33,96	39,87
Marzo	44,30	39,28	41,77
Abril	45,04	38,16	41,38
Mayo	44,87	36,62	38,38
Junio	37,22	34,28	35,70
Julio	41,45	33,76	36,29
Agos	41,26	35,66	37,78
Sept	36,74	33,62	35,48
Oct	43,42	35,42	38,67
Nov	44,16	35,93	39,81
Dic	42,89	38,26	40,91
Anual	45,91	33,62	38,62



RECORRIDO DE VIENTO - VALORES MEDIOS DIARIOS, ABSOLUTOS MAXIMOS Y MINIMOS

Mes	Recorrido de viento (m/s)		
	Máx	Mín	Media
Enero	18,19	1,19	4,94
Febrero	23,03	1,13	4,19
Marzo	19,00	0,88	4,41
Abril	16,58	0,87	3,75
Mayo	25,45	0,96	7,83
Junio	25,45	0,88	8,13
Julio	28,67	1,03	9,38
Agos	37,54	1,40	10,42
Sept	32,71	1,54	9,92
Oct	19,80	0,85	5,01
Nov	18,19	1,02	4,28
Dic	21,42	0,98	5,33
Anual	37,54	0,85	6,47



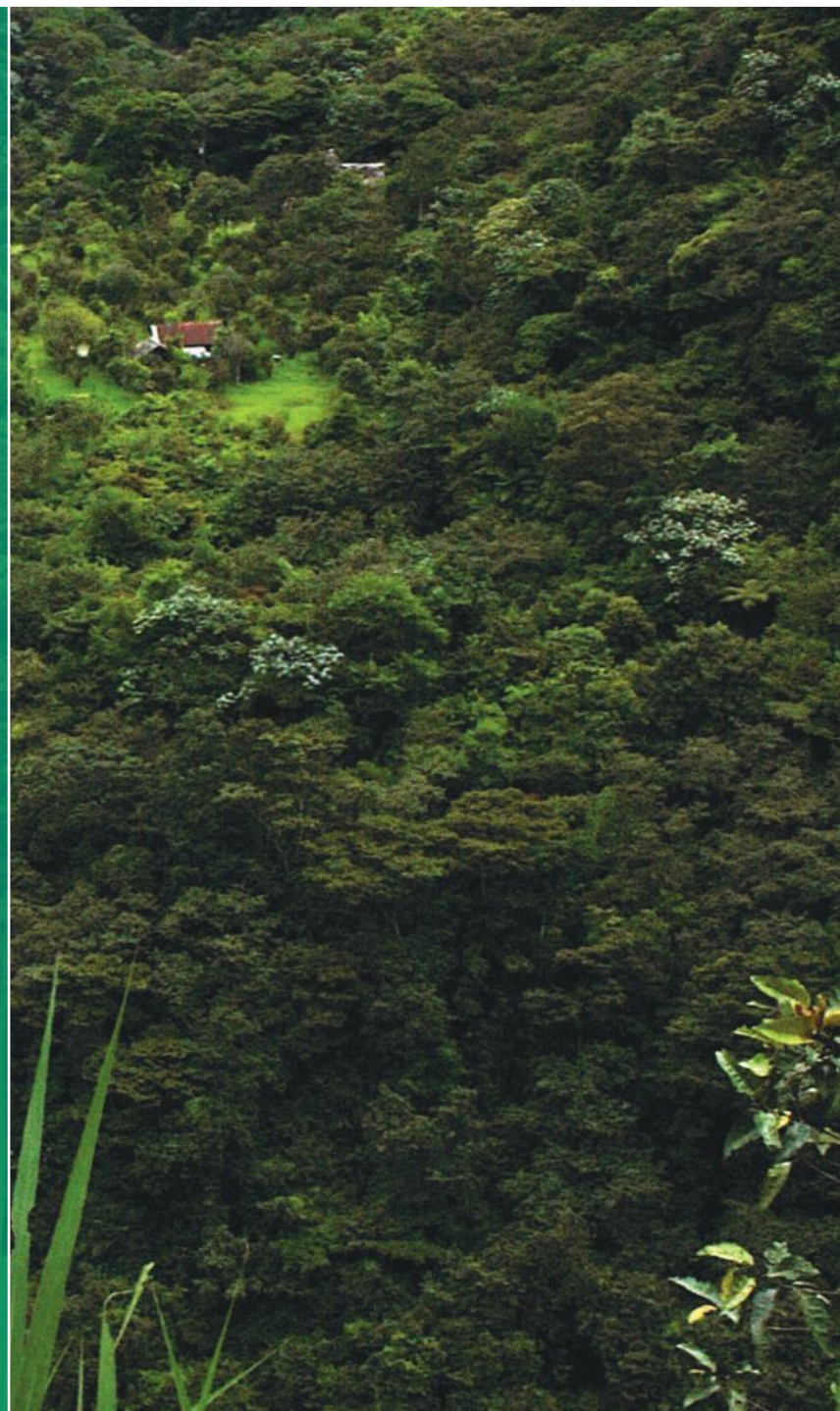
INFO
GENERAL

ANUARIO
ESTACIONES
METEOROLÓGICAS

PORCENTAJE
ANUAL DE
DATOS



ANUARIO
ESTACIONES
PLUVIOMÉTRICAS



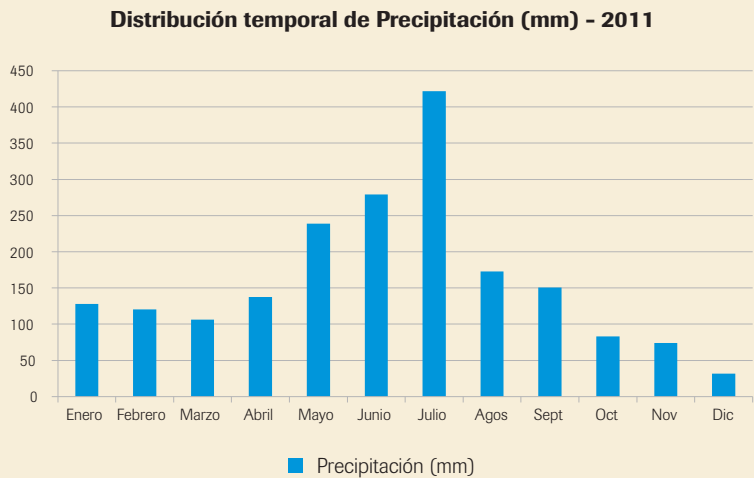
3. ANUARIO ESTACIONES PLUVIOMÉTRICAS M5022 CONTROL BAÑOS

UBICACIÓN

Política	Provincia	Napo	Geográfica Coordenadas UTM (DATUM WGS 84)	Latitud	9964050	Hidrográfica	Sistema	Napo
	Cantón	Quijos		Longitud	817507		Cuenca	Napo
	Parroquia	Papallacta		Altitud m.s.n.m	3620		Subcuenca	Coca
							Microcuenca	Papallacta

PRECIPITACIÓN - VALORES MENSUALES Y MÁXIMOS DIARIOS

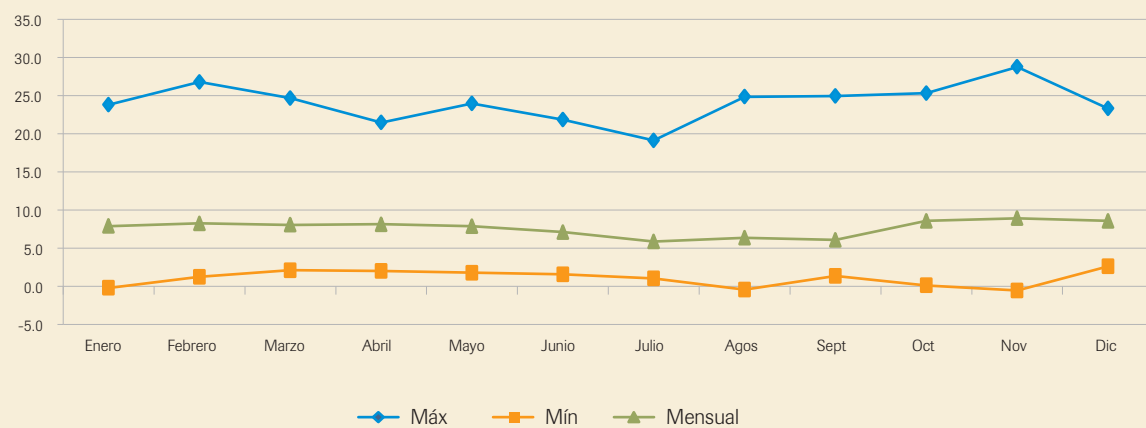
Mes	Precipitación (mm)			Cantidad de días con precipitación
	Mensual	Máxima en 24H	Día	
Enero	128,20	21,60	9	19
Febrero	120,40	13,90	1	25
Marzo	106,10	13,40	6	28
Abril	137,60	18,20	27	29
Mayo	238,90	50,70	28	28
Junio	279,00	36,70	14	28
Julio	421,70	45,50	10	31
Agos	172,70	18,40	29	29
Sept	150,80	16,70	26	29
Oct	82,90	23,60	11	22
Nov	73,90	15,50	24	22
Dic	31,70	14,20	2	5
Anual	1944	51	28	295



TEMPERATURA DEL AIRE - VALORES MEDIOS DIARIOS, ABSOLUTOS MÁXIMOS Y MÍNIMOS, MEDIOS MÁXIMOS Y MÍNIMOS

Mes	Temperatura del aire (°C)						
	Absoluta				Media		
	Máx	Día	Mín	Día	Máx	Mín	Mensual
Enero	23,77	27	-0,21	30	18,32	2,38	7,90
Febrero	26,78	26	1,22	26	18,30	4,06	8,23
Marzo	24,64	15	2,09	13	16,21	3,65	8,05
Abril	21,47	24	1,98	27	16,37	4,36	8,12
Mayo	23,97	20	1,76	19	14,74	4,39	7,88
Junio	21,86	6	1,55	28	13,12	3,78	7,09
Julio	19,09	30	1,00	20	10,66	3,38	5,86
Agos	24,84	19	-0,44	7	14,45	2,55	6,35
Sept	24,93	16	1,33	15	13,27	2,64	6,07
Oct	25,32	22	0,12	22	20,86	2,90	8,56
Nov	28,75	5	-0,55	1	22,34	2,87	8,92
Dic	23,29	1	2,62	6	19,27	3,90	8,57
Anual	28,75	5	-0,55	1	16,49	3,41	7,63

Temperatura (°C) - 2011



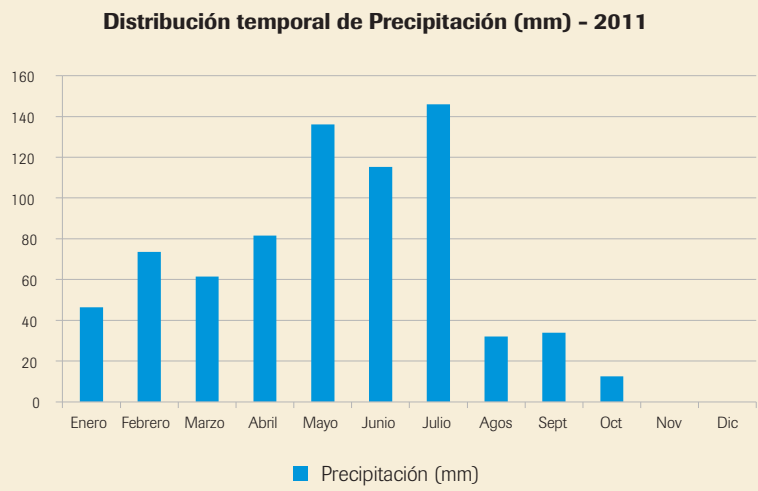
M5023 PAPALLACTA

UBICACIÓN

Política	Provincia	Napo	Geográfica Coordenadas UTM (DATUM WGS 84)	Latitud	9958152	Hidrográfica	Sistema	Napo
	Cantón	Quijos		Longitud	818242		Cuenca	Napo
	Parroquia	Papallacta		Altitud m.s.n.m	3100		Subcuenca	Coca
							Microcuenca	Papallacta

PRECIPITACIÓN - VALORES MENSUALES Y MÁXIMOS DIARIOS

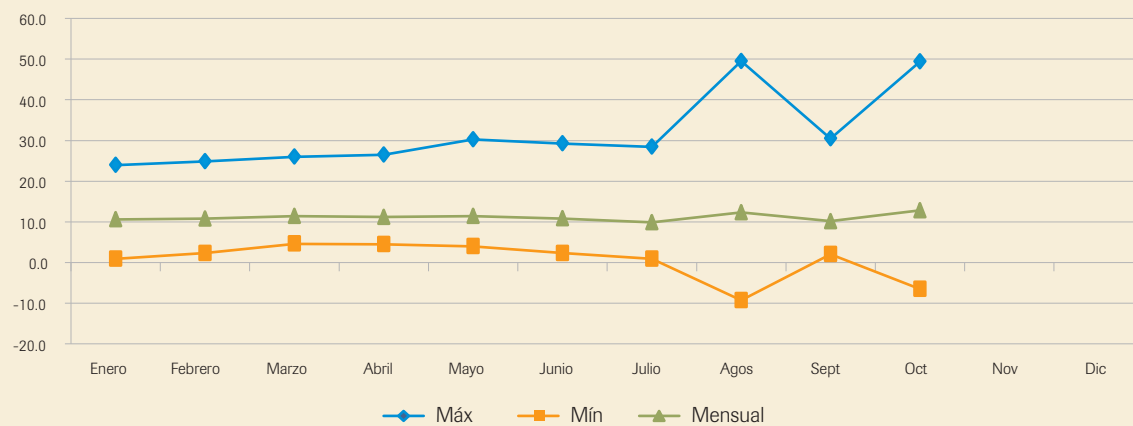
Mes	Precipitación (mm)			Cantidad de días con precipitación
	Mensual	Máxima en		
		24H	Día	
Enero	46,40	8,00	3	16
Febrero	73,60	8,70	8	22
Marzo	61,50	10,00	6	22
Abril	81,60	20,50	27	26
Mayo	136,10	33,20	28	25
Junio	115,20	28,20	26	23
Julio	145,90	22,00	11	30
Agos	32,00	7,00	24	22
Sept	33,80	7,20	3	30
Oct	12,40	2,00	14	21
Nov				
Dic				
Anual	739	33	28	237



TEMPERATURA DEL AIRE - VALORES MEDIOS DIARIOS, ABSOLUTOS MÁXIMOS Y MÍNIMOS, MEDIOS MÁXIMOS Y MÍNIMOS

Mes	Temperatura del aire (°C)							
	Absoluta				Media			Mensual
	Máx	Día	Mín	Día	Máx	Mín		
Enero	23,97	27	0,89	30	19,30	5,13	10,63	
Febrero	24,84	3	2,30	26	18,39	6,94	10,76	
Marzo	26,00	18	4,62	18	20,35	6,82	11,41	
Abril	26,49	17	4,52	28	20,04	7,13	11,21	
Mayo	30,26	12	4,00	19	21,07	7,05	11,43	
Junio	29,25	20	2,30	29	21,30	6,25	10,84	
Julio	28,46	31	0,89	20	19,15	6,05	9,83	
Agos	49,50	20	-9,25	15	28,64	3,08	12,30	
Sept	30,46	24	2,09	15	21,09	5,55	10,14	
Oct	49,36	18	-6,50	2	30,83	4,61	12,82	
Nov								
Dic								
Anual	49,50	20	-9,25	15	30,83	3,08	11,14	

Temperatura (°C) - 2011



M5024 EL TAMBO

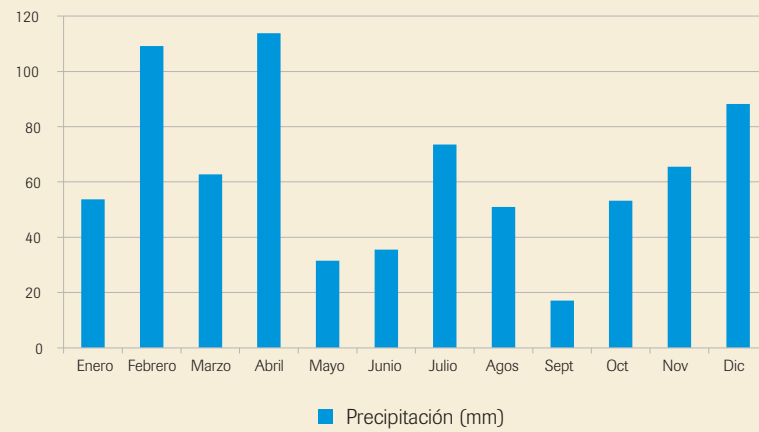
UBICACIÓN

Política	Provincia	Napo	Geográfica Coordenadas UTM (DATUM WGS 84)	Latitud	9958004	Hidrográfica	Sistema	Napo
	Cantón	Quijos		Longitud	812125		Cuenca	Napo
	Parroquia	Papallacta		Altitud m.s.n.m	3637		Subcuenca	Coca
							Microcuenca	Papallacta

PRECIPITACIÓN - VALORES MENSUALES Y MÁXIMOS DIARIOS

Mes	Precipitación (mm)			Cantidad de días con precipitación
	Mensual	Máxima en		
		24H	Día	
Enero	53,70	12,70	3	19
Febrero	109,20	19,40	21	26
Marzo	62,70	7,10	20	28
Abril	113,80	17,60	27	27
Mayo	31,50	6,00	13	29
Junio	35,50	3,40	30	30
Julio	73,60	4,70	15	31
Agos	50,90	2,50	5	31
Sept	17,10	1,00	17	30
Oct	53,20	20,60	11	21
Nov	65,50	12,60	23	19
Dic	88,20	13,90	24	29
Anual	755	21	11	320

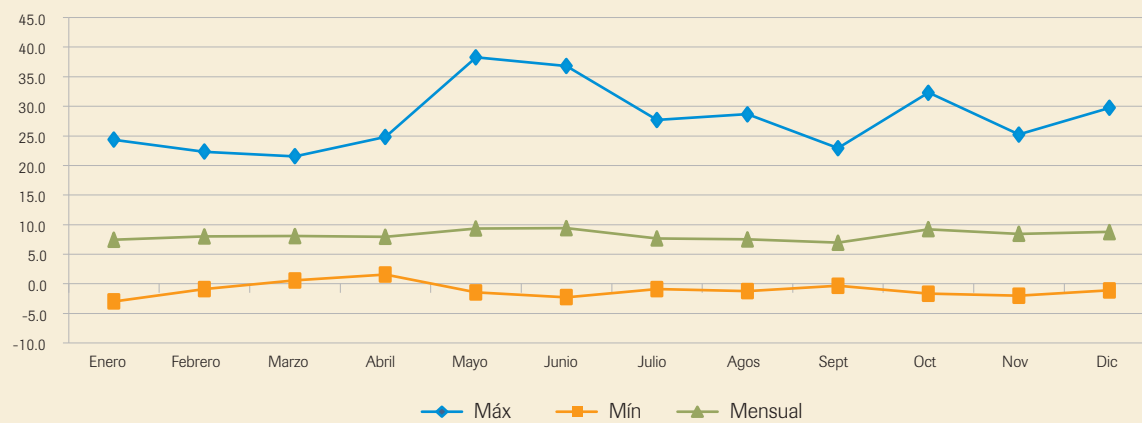
Distribución temporal de Precipitación (mm) - 2011



TEMPERATURA DEL AIRE - VALORES MEDIOS DIARIOS, ABSOLUTOS MÁXIMOS Y MÍNIMOS, MEDIOS MÁXIMOS Y MÍNIMOS

Mes	Temperatura del aire (°C)							
	Absoluta				Media			Mensual
	Máx	Día	Mín	Día	Máx	Mín		
Enero	24,35	19	-2,96	30	17,08	1,25	7,46	
Febrero	22,33	19	-0,89	26	16,84	3,71	8,03	
Marzo	21,57	14	0,56	18	15,49	3,32	8,07	
Abril	24,84	30	1,55	30	15,04	3,98	7,94	
Mayo	38,27	18	-1,46	19	21,30	3,96	9,35	
Junio	36,84	19	-2,26	29	22,76	3,18	9,42	
Julio	27,67	31	-0,89	20	17,61	3,31	7,70	
Agos	28,66	2	-1,23	7	18,97	2,46	7,49	
Sept	22,91	23	-0,33	29	15,61	2,58	6,96	
Oct	32,29	13	-1,68	19	22,51	2,17	9,23	
Nov	25,22	18	-2,03	17	21,09	1,38	8,44	
Dic	29,75	11	-1,11	23	21,73	3,43	8,76	
Anual	38,27	18	-2,96	30	18,84	2,89	8,24	

Temperatura (°C) - 2011



M5030 HCDA GORDILLO

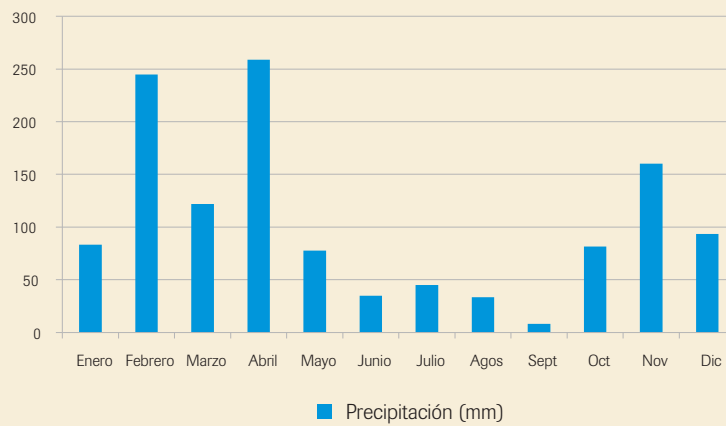
UBICACIÓN

Política	Provincia	Pichincha	Geográfica Coordenadas UTM (DATUM WGS 84)	Latitud	9953712	Hidrográfica	Sistema	Esmeraldas
	Cantón	Quito		Longitud	794173		Cuenca	Guayllabamba
	Parroquia	Pintag		Altitud m.s.n.m	3248		Subcuenca	Pita
							Microcuenca	Guapal

PRECIPITACIÓN - VALORES MENSUALES Y MÁXIMOS DIARIOS

Mes	Precipitación (mm)			Cantidad de días con precipitación
	Mensual	Máxima en		
		24H	Día	
Enero	83,10	22,00	3	17
Febrero	244,90	27,50	21	23
Marzo	121,70	17,50	22	25
Abril	258,80	27,00	4	28
Mayo	77,50	16,00	22	19
Junio	34,80	9,80	4	17
Julio	44,90	12,40	15	18
Agos	33,20	9,30	21	12
Sept	8,20	2,40	16	11
Oct	81,50	14,10	25	21
Nov	160,30	31,40	29	19
Dic	93,50	16,60	2	23
Anual	1242	31	29	233

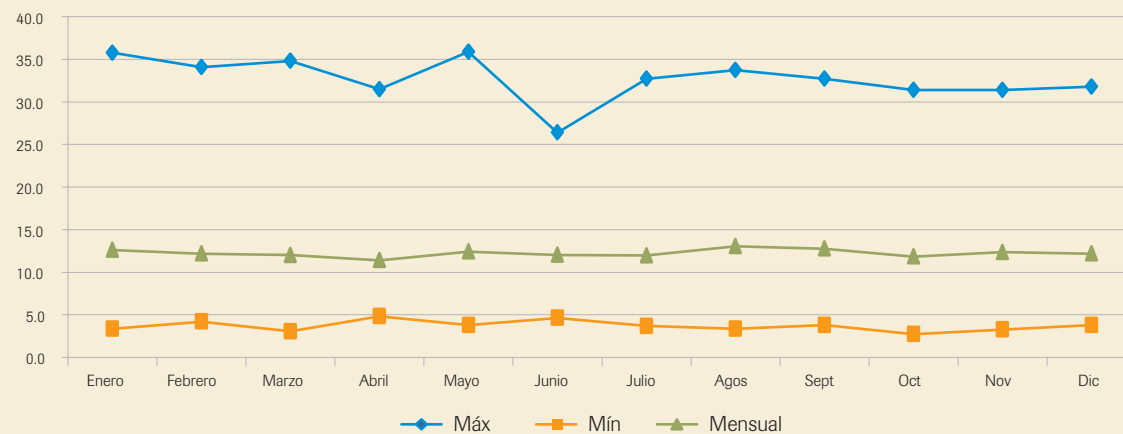
Distribución temporal de Precipitación (mm) - 2011



TEMPERATURA DEL AIRE - VALORES MEDIOS DIARIOS, ABSOLUTOS MÁXIMOS Y MÍNIMOS, MEDIOS MÁXIMOS Y MÍNIMOS

Mes	Temperatura del aire (°C)							
	Absoluta				Media			
	Máx	Día	Mín	Día	Máx	Mín	Mensual	
Enero	35,76	12,0	3,37	5	29,25	5,13	12,62	
Febrero	34,06	27	4,21	26	28,28	6,37	12,18	
Marzo	34,80	17	3,05	3	27,05	5,77	12,01	
Abril	31,47	2	4,83	24	24,34	6,39	11,41	
Mayo	35,86	4	3,79	19	24,99	6,36	12,43	
Junio	26,39	28	4,62	8	22,99	6,30	12,04	
Julio	32,70	31	3,68	14	26,21	6,05	11,96	
Agos	33,74	1	3,37	14	29,00	5,72	13,05	
Sept	32,70	23	3,79	8	26,30	6,00	12,77	
Oct	31,37	26	2,73	21	25,55	5,18	11,85	
Nov	31,37	1	3,26	21	27,07	5,46	12,34	
Dic	31,78	27	3,79	11	26,43	6,53	12,19	
Anual	35,86	4	2,73	21	26,46	5,94	12,24	

Temperatura (°C) - 2011



4. PORCENTAJE ANUAL DE DATOS

4.1 FRECUENCIA DE REGISTRO DE LA RED DE MONITOREO

Estación	Nivel	Caudal agua	Temperatura del aire	Humedad	Precipitación Atmosférica	Presión aire	Temperatura del viento	Velocidad del viento	Dirección suelo	Humedad	Radiación	Total
H50006												
M5021				100	100	100	100	100	100			100,00
M5022					93,28		93,28					93,28
M5023					82,53		82,53					82,53
M5024					100		100					100,00
M5025				41,01	46,38	33,9	41,01	35,48	35,48			38,88
M5026				87,49	66,12	16,67	87,49	0	0			42,96
M5027				94,61	80,38	94,61	94,61	94,61	94,61			92,24
M5028				100	100		100	100		100	100	100,00
M5029				100	100		100	100		100	100	100,00
M5030					100		100					100,00
M5031												
M5074												
M5075												
M5076												
M5077												
M5078												
Frecuencia de registro de la red de monitoreo												81,73

5. ABREVIATURAS Y SIMBOLOGÍA

mm	Milímetros de precipitación
°C	Grado centígrado
Máx	Valor máximo
Mín	Valor mínimo
%	Porcentaje de agua que está presente en el aire
hPa	Hectopascal, unidad de presión que equivale a 100 pascales
N	Norte
NE	Noreste
E	Este
SE	Sureste
S	Sur
SO	Suroeste
O	Oeste
NO	Noroeste
N°	Número de observaciones
m/s	Metro por segundo
DIR	Dirección
Km/H	Kilómetro por Hora
m	Metros
m ³ /s	Metros cúbicos por segundo