

Nº
6



Anuario
HIDROMETEOROLÓGICO
2012



Anuario Hidrometeorológico 2017. Nro. 11 - Versión Preliminar
Procesamiento y Revisión: Componente de Monitoreo Hidrometeorológico
Programa Gestión del Agua

Coordinadora responsable: Andrea Vera
Procesamiento: Braulio Lahuate
Diagramación y Edición: Programa Gestión del Agua

FIDEICOMISO FONDO AMBIENTAL PARA LA PROTECCIÓN DEL AGUA -FONAG
Mariana de Jesús N32 y Martín de Utreras
<http://www.fonag.org.ec>

<http://infoagua-guayllabamba.ec/>

e-mail: andrea.vera@fonag.org.ec
Quito- Ecuador

PRESENTACIÓN

EL FONDO PARA LA PROTECCIÓN DEL AGUA-FONAG es un Fideicomiso Mercantil Ambiental que se creó el 25 de enero del año 2000 con el fin de garantizar agua en calidad y cantidad a más de 2,5 millones de habitantes en el Distrito Metropolitano de Quito (DMQ), y a sus futuras generaciones, sin descuidar su derecho al desarrollo. Con este propósito, el FONAG ejecuta, financia y cofinancia procesos que contribuyan a la protección, conservación, mantenimiento y recuperación de las fuentes hídricas desde donde se abastece de agua al DMQ.

Los estudios de balance hídrico para la cuenca alta del río Guayllabamba llevados a cabo desde el año 2007, evidenciaron una carencia significativa de información hidrometeorológica sobre los 3700 m.s.n.m, una limitante de importancia para la cuantificación de disponibilidad de agua y demás indicadores hidrológicos indispensables para la planificación hídrica. Bajo ese contexto el FONAG bajo la asesoría y asistencia técnica del Instituto Nacional de Meteorología e Hidrología – INAMHI, decidió implementar progresivamente una Red de monitoreo hidrometeorológico, con el objeto de obtener, procesar y divulgar información hidrometeorológica de calidad que garantice la representatividad de los resultados de variabilidad climática y respuesta hidrológica de la cuenca alta del río Guayllabamba y demás cuencas aportantes, de las que se abastece el DMQ, además de fortalecer y brindar los mecanismos para la integración del monitoreo climático e hidrológico en alianza con otras instituciones como aporte a la gestión integrada de los recursos hídricos.

Los datos de variables meteorológicas e hidrológicas, obtenidas en campo, y en tiempo real, son el resultado de la operación continua y el mantenimiento rutinario de las estaciones meteorológicas, pluviométricas e hidrológicas, automáticas, de la Red de monitoreo hidrometeorológico del FONAG.

Para garantizar que los datos proporcionados a los usuarios sean de total confianza, el FONAG cuenta con un equipo de técnicos capacitados que certifica la veracidad de la información en todas las fases que competen la administración de la Red: registro, almacenamiento, control de calidad y procesamiento de datos, a través del cumplimiento de protocolos estandarizados.

El FONAG pone a disposición el presente Anuario, con la finalidad de que el público interesado conozca y profundice acerca del monitoreo hidrometeorológico que realiza la institución, y a su vez utilice la información para el completo y la elaboración de estudios climáticos e hidrológicos que aporten al conocimiento y fortalezcan la labor y responsabilidad conjunta, que tenemos, sobre la protección del agua.

El Anuario Hidrometeorológico contiene seis secciones: La primera, contiene información general sobre la red de estaciones, las tres siguientes muestran el resumen mensual de los datos registrados por cada estación, la penúltima indica un análisis estadístico de porcentaje de registro, referencia importante para garantizar la representatividad de la información, y la última sección es de tipo informativo.

CONTENIDO

1.	INFORMACIÓN GENERAL DE LA RED DE MONITOREO HIDROMETEOROLÓGICO	5
1.1	CODIFICACIÓN DE LAS ESTACIONES HIDROMETEOROLÓGICAS.	5
1.2	INVENTARIO DE ESTACIONES HIDROMETEOROLÓGICAS.	6
1.2.1	ESTACIONES METEOROLÓGICAS.	6
1.2.2	ESTACIONES PLUVIOMÉTRICAS.	6
1.2.3	ESTACIONES HIDROLÓGICAS.	6
1.3	MAPA DE UBICACIÓN.	7
2.	ANUARIO ESTACIONES METEOROLÓGICAS.	9
3.	ANUARIO ESTACIONES PLUVIOMÉTRICAS.	19
4.	ANUARIO ESTACIONES HIDROLÓGICAS.	27
5.	PORCENTAJE ANUAL DE DATOS	29
6.	ABREVIATURAS Y SIMBOLOGÍA.	30

ANUARIO
ESTACIONES
METEOROLÓGICAS

ANUARIO
ESTACIONES
PLUVIOMÉTRICAS

ANUARIO
ESTACIONES
HIDROLÓGICAS

PORCENTAJE
ANUAL DE
DATOS

INFORMACIÓN GENERAL DE LA RED DE MONITOREO HIDROMETEOROLÓGICO



1. INFORMACIÓN GENERAL DE LA RED DE MONITOREO HIDROMETEOROLÓGICO

1.1 CODIFICACIÓN DE LAS ESTACIONES HIDROMETEOROLÓGICAS.

Las siguientes tablas describen de manera general a las estaciones que conforman la red hidrometeorológica del FONAG.

Tabla 1: Codificación y tipos de estaciones de la Red monitoreo hidrometeorológico FONAG.

ESTACIÓN		CÓDIGO	TIPO		
NOMBRE	H5XXX/ M50XX		Meteorológica	Pluviométrica	Hidrológica
Nº	ESTACIÓN	CÓDIGO	TIPO		
1	Aglla en captación	H5006	Hidrológica		
2	Yurafaccha Oyacachi	M5021	Meteorológica		
3	Control Baños	M5022	Pluviométrica		
4	Papallacta	M5023	Pluviométrica		
5	El Tambo	M5024	Pluviométrica		
6	La Virgen Papallacta	M5025	Meteorológica		
7	Control Norte Cotopaxi	M5026	Meteorológica		
8	Loma Hurco Ilinizas	M5027	Meteorológica		
9	Hcda Prado Miranda	M5028	Meteorológica		
10	El Carmen	M5029	Meteorológica		
11	Hcda Gordillo	M5030	Pluviométrica		
12	Chumillos	M5031	Meteorológica		
13	Puntas	M5074	Meteorológica		
14	Itulcachi	M5075	Meteorológica		
15	Mudadero	M5076	Pluviométrica		
16	REI	M5077	Pluviométrica		
17	Pífo	M5078	Pluviométrica		

1.2 INVENTARIO DE ESTACIONES HIDROMETEOROLÓGICAS.

1.2.1 ESTACIONES METEOROLÓGICAS.

Nº	CÓDIGO	NOMBRE	MICRO CUENCA	PROVINCIA	CANTÓN	PARROQUIA	LATITUD (Sur)	LONGITUD (Oeste)	ALTURA (m)	INICIO OPERACIÓN	TRASMISIÓN TIEMPO REAL
1	M5021	Yurafaccha Oyacachi	Oyacachi	Napo	El Chaco	Oyacachi	0°11'18"	78°6'38.37"	3710	jun-07	
2	M5025	La Virgen Papallacta	Papallacta	Napo	Quijos	Papallacta	0°20'01"	78°11'54.53"	3920	jun-07	X
3	M5026	Cotopaxi Control Norte	Salto Pita	Pichincha	Mejía	Machachi	0°33'49"	78°26'36.05"	3670	jun-07	X
4	M5027	Loma Hurco linizas	Jambelí	Pichincha	Mejía	El Chaupi	0°34'34"	78°39'40.08"	3727	jun-07	X
5	M5028	Hcda Prado Miranda	Guapal	Pichincha	Quito	Pintag	0°28'60"	78°23'26.57"	3526	ene-10	X
6	M5029	El Carmen	Guapal	Pichincha	Quito	Pintag	0°30'6"	78°20'0.12"	4100	ene-10	X
7	M5031	Chumillos	Coyago	Pichincha	Cayambe	Cangahua	0°05'41"	78°12'37.95"	3750	ene-10	X
8	M5074	M_Puntas	Uravía	Pichincha	Quito	Checa	0°09'55"	78°13'14.47"	4142	dic-11	X
9	M5075	M_Itulcachi	Chiche	Pichincha	Quito	Pifo	0°17'25"	78°15'49.98"	4029	dic-11	X

1.2.2 ESTACIONES PLUVIOMÉTRICAS.

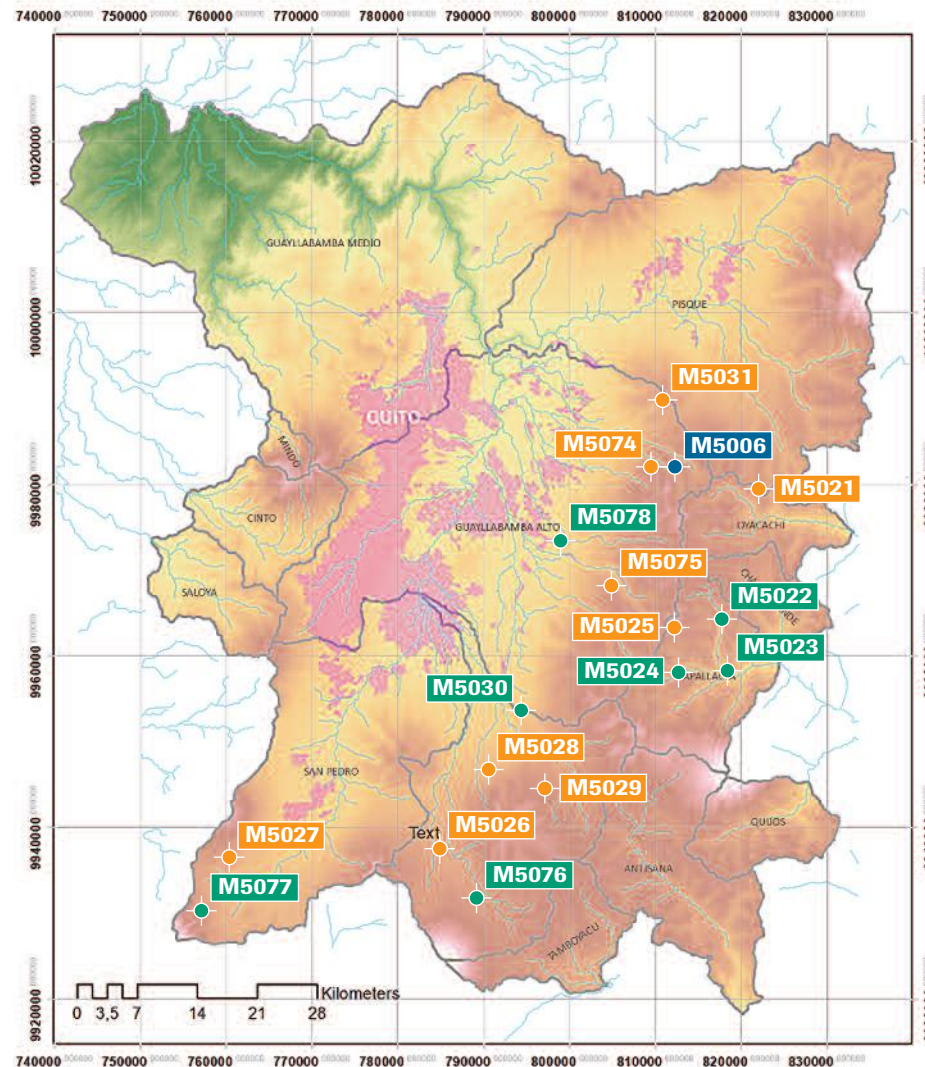
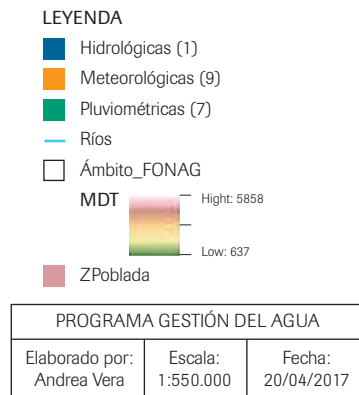
Nº	CÓDIGO	NOMBRE	MICRO CUENCA	PROVINCIA	CANTÓN	PARROQUIA	LATITUD (Sur)	LONGITUD (Oeste)	ALTURA (m)	INICIO OPERACIÓN	TRASMISIÓN TIEMPO REAL
1	M5022	Control Baños	Papallacta	Napo	Quijos	Papallacta	0°19'29"	78°8'52.03"	3620	mar-10	
2	M5023	Papallacta	Papallacta	Napo	Quijos	Papallacta	0°22'41"	78°8'28.22"	3100	mar-10	
3	M5024	El Tambo	Papallacta	Napo	Quijos	Papallacta	0°22'46"	78°11'45.82"	3637	may-10	
4	M5030	Hcda Gordillo	Guapal	Pichincha	Quito	Pintag	0°25'06"	78°21'25.93"	3248	ene-10	X
5	M5076	Mudadero	Pita alto	Pichincha	Mejía	Machachi	0°37'01"	78°24'8.10"	3866	ene-12	
6	M5077	REI	Jambelí	Pichincha	Mejía	El Chaupi	0°37'46"	78°41'21.60"	3983	ene-12	X
7	M5078	Pifo	Chiche	Pichincha	Quito	Pifo	0°14'27"	78°19'1.60"	2857	ene-12	X

1.2.3 ESTACIONES HIDROLÓGICAS.

Nº	CÓDIGO	NOMBRE	MICRO CUENCA	PROVINCIA	CANTÓN	PARROQUIA	LATITUD (Sur)	LONGITUD (Oeste)	ALTURA (m)	INICIO OPERACIÓN	TRASMISIÓN TIEMPO REAL
1	H5006	Aglla en captación	Uravía	Pichincha	Quito	Checa	0°09'57"	78°11'57.30"	3765	dic-11	

1.3 MAPA DE UBICACIÓN.

RED DE MONITOREO
HIDROMETEOROLÓGICO DEL FONAG



INFO
GENERAL

ANUARIO
ESTACIONES
PLUVIOMÉTRICAS

ANUARIO
ESTACIONES
HIDROLÓGICAS

PORCENTAJE
ANUAL DE
DATOS

2

ANUARIO
ESTACIONES
METEOROLÓGICAS



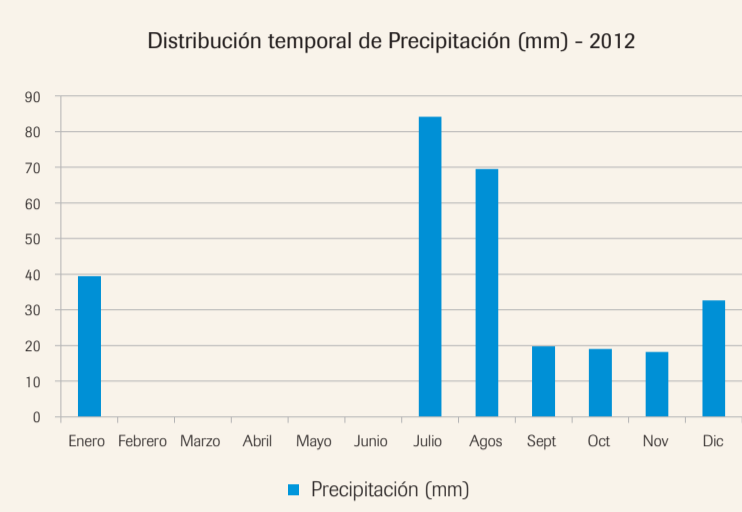
2. ANUARIO ESTACIONES METEOROLÓGICAS M5021 YURACFACHA OYACACHI

UBICACIÓN

Política	Provincia	Napo	Geográfica Coordenadas UTM (DATUM WGS 84)	Latitud	9979154	Hidrográfica	Sistema	Napo
	Cantón	El Chaco		Longitud	821647		Cuenca	Napo
	Parroquia	Oyacachi		Altitud m.s.n.m	3710		Subcuenca	Coca
							Microcuenca	Oyacachi

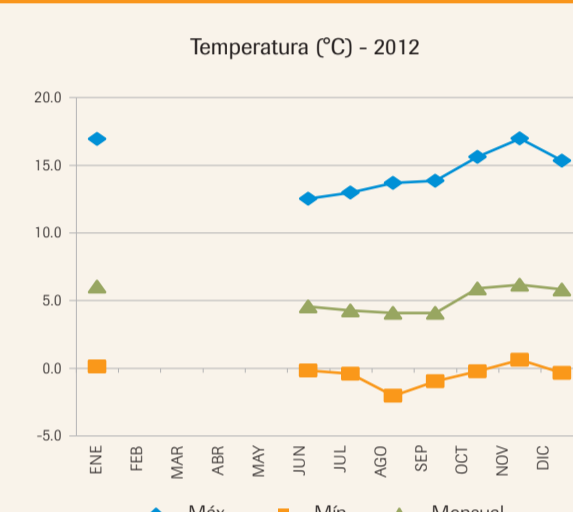
PRECIPITACIÓN - VALORES MENSUALES Y MÁXIMOS DIARIOS

Mes	Precipitación (mm)			Cantidad de días con precipitación
	Mensual	Máxima en		
		24H	Día	
Ene	39,50	6,0	12	28
Feb				
Mar				
Abril				
May				
Junio				
Julio	84,20	12,30	29	27
Agos	69,50	19,10	29	25
Sept	19,80	2,60	10	24
Oct	19,00	5,50	24	18
Nov	18,20	5,50	29	21
Dic	32,60	5,60	9	23
Anual	282,8	19,1	29	166



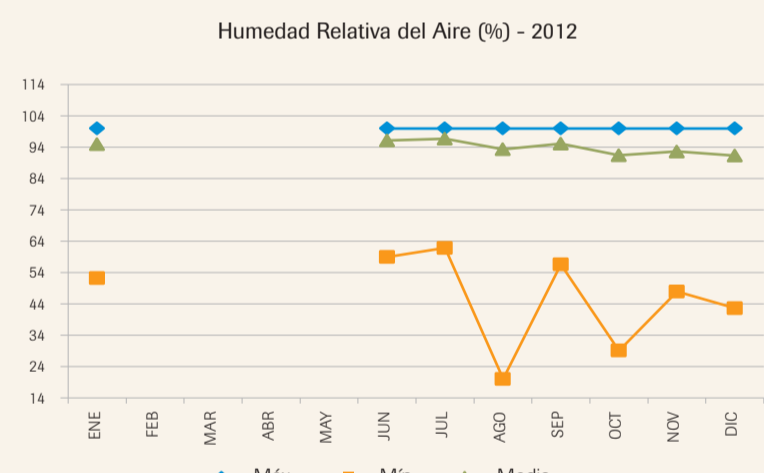
TEMPERATURA DEL AIRE - VALORES MEDIOS DIARIOS, ABSOLUTOS MÁXIMOS Y MÍNIMOS, MEDIOS MÁXIMOS Y MÍNIMOS

Mes	Temperatura del aire (°C)						
	Absoluta				Media		
	Máx	Día	Mín	Día	Máx	Mín	Mensual
Ene	16,94	2	0,14	1	12,19	2,36	6,04
Feb							
Mar							
Abril							
May							
Junio	12,53	19	-0,17	23	8,29	2,19	4,57
Julio	12,99	12	-0,40	12	7,75	2,07	4,28
Agos	13,70	4	-2,03	7	8,22	1,18	4,09
Sept	13,86	19	-0,96	20	8,27	1,30	4,09
Oct	15,62	20	-0,22	11	11,80	2,11	5,90
Nov	16,98	18	0,62	18	12,38	2,43	6,17
Dic	15,34	6	-0,34	17	10,92	2,60	5,82
Anual	16,98	18	-2,03	7	9,98	2,03	5,12



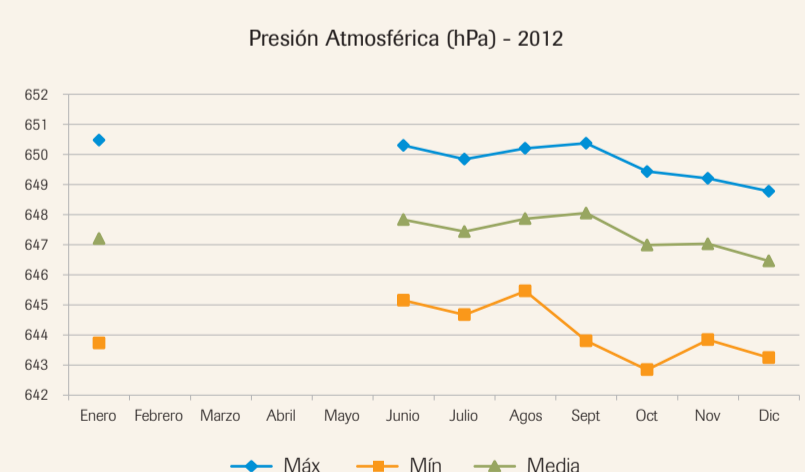
HUMEDAD RELATIVA DEL AIRE - VALORES MEDIOS DIARIOS, ABSOLUTOS MÁXIMOS Y MÍNIMOS

Mes	Humedad relativa del aire (%)				
	Máx	Día	Mín	Día	Media
Ene	100	1	52,19	2	94,94
Feb					
Mar					
Abril					
May					
Junio	100	7	58,95	18	96,11
Julio	100	1	61,85	13	96,75
Agos	100	1	20,04	7	93,34
Sept	100	1	56,59	16	95,12
Oct	100	1	29,09	20	91,43
Nov	100	1	47,92	16	92,61
Dic	100	1	42,63	17	91,32
Anual	100	1	20,04	7	93,95



PRESIÓN ATMOSFÉRICA - VALORES MEDIOS DIARIOS, ABSOLUTOS MÁXIMOS Y MÍNIMOS

Mes	Presión Atmosférica (hPa)		
	Máx	Mín	Media
Ene	650	644	647
Feb			
Mar			
Abril			
May			
Junio	650	645	648
Julio	650	645	647
Agos	650	645	648
Sept	650	644	648
Oct	649	643	647
Nov	649	644	647
Dic	649	643	646
Anual	650	643	647



VIENTO - VALORES MEDIOS DIARIOS DE VELOCIDAD Y DIRECCIÓN DE VIENTO

MES	N		NE		E		SE		S		SO		O		NO		Calma	N°	Velocidad mayor		Velocidad Media	
	m/s	%	m/s	%	m/s	%	m/s	%	m/s	%	m/s	%	m/s	%	m/s	%			Obs	m/s		DIR
2012																						
Ene	1,19	5,17	0,98	10,99	1,56	17,37	1,70	18,58	1,10	15,89	0,89	16,16	0,91	7,59	1,03	8,23	3,10	2976	6,99	E	4,38	
Feb																						
Mar																						
Abril																						
May																						
Junio	1,95	1,24	2,95	2,35	3,92	21,14	3,31	32,85	2,66	25,54	2,02	9,70	2,33	4,31	1,77	2,86	0,36	2341	10,04	SE	10,85	
Julio	2,42	1,55	3,03	2,12	3,99	15,96	3,81	34,95	2,96	29,44	2,36	10,22	2,77	3,76	2,66	2,02	0,25	2976	11,81	E	11,92	
Ago	1,92	1,41	2,98	1,81	3,96	19,02	3,64	34,21	3,05	29,03	2,28	8,87	2,79	3,29	1,85	2,35	0,36	2976	11,87	S	11,80	
Sep	2,34	1,46	2,71	1,70	3,88	13,65	3,73	37,60	2,93	30,87	2,23	9,38	2,00	3,68	1,83	1,67	0,43	2880	10,89	E	11,53	
Oct	2,02	6,05	1,39	6,59	2,15	17,27	2,85	21,64	2,10	17,91	1,61	14,28	1,44	8,74	1,46	7,53	1,66	2976	8,10	E	7,30	
Nov	2,12	7,05	1,49	6,22	2,25	17,19	2,59	18,37	1,93	14,55	1,65	15,66	1,85	10,56	1,83	10,42	1,45	2880	7,20	O	7,25	
Dic	2,53	8,30	2,12	5,81	2,97	18,62	3,27	18,92	2,35	15,39	1,76	12,23	2,09	9,21	2,31	11,53	0,99	2976	10,72	SE	9,08	

* Porcentaje de calma esta calculado con respecto al numero de observaciones anuales.

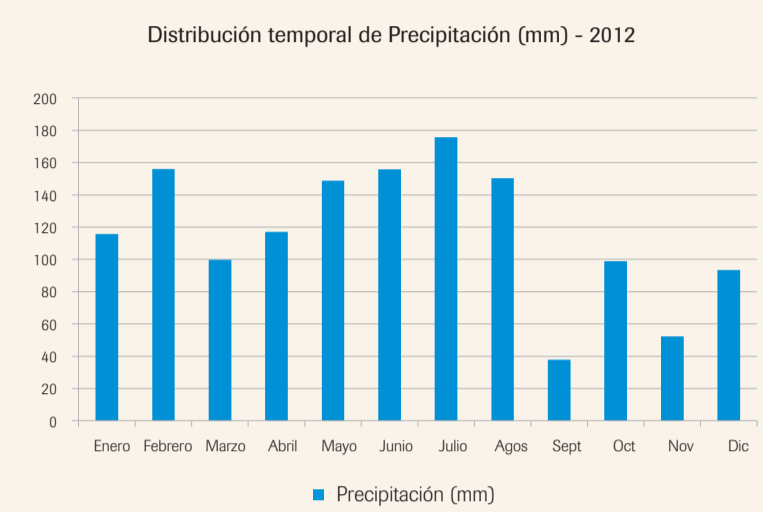
M5025 LA VIRGEN PAPALLACTA

UBICACIÓN

Política	Provincia	Napo	Geográfica Coordenadas UTM (DATUM WGS 84)	Latitud	9963068	Hidrográfica	Sistema	Napo
	Cantón	Quijos		Longitud	811859		Cuenca	Napo
	Parroquia	Papallacta		Altitud m.s.n.m	3920		Subcuenca	Coca
							Microcuenca	Papallacta

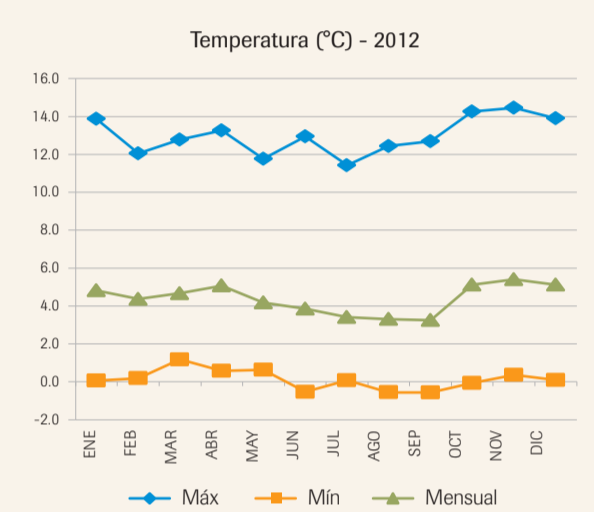
PRECIPITACIÓN - VALORES MENSUALES Y MÁXIMOS DIARIOS

Mes	Precipitación (mm)			Cantidad de días con precipitación
	Mensual	Máxima en 24H	Día	
Ene	115.75	15,0	5	26
Feb	156	25,8	6	28
Mar	99.75	10,5	3	27
Abril	117	17,0	18	29
May	148.75	16,0	16	27
Junio	155.75	15,25	27	25
Julio	175.75	26,0	29	26
Agos	150.25	33,5	29	19
Sept	37.75	4,5	30	22
Oct	99	15,0	12	20
Nov	52.25	10,5	14	16
Dic	93.5	17,5	13	21
Anual	1401.5	33,5	29	286



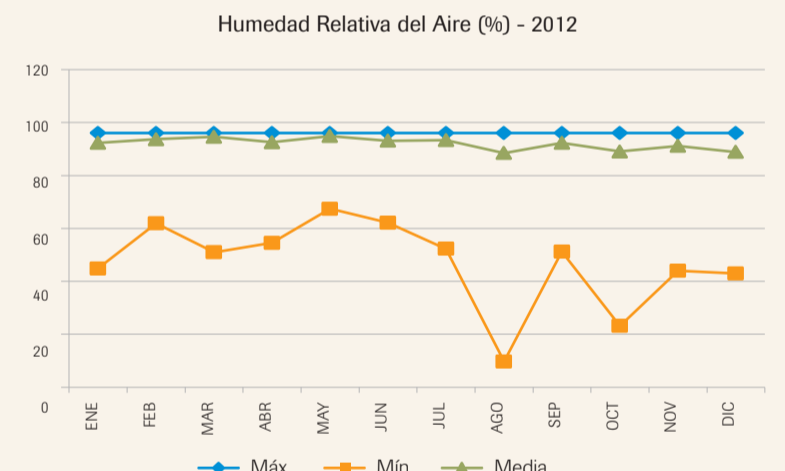
TEMPERATURA DEL AIRE - VALORES MEDIOS DIARIOS, ABSOLUTOS MÁXIMOS Y MÍNIMOS, MEDIOS MÁXIMOS Y MÍNIMOS

Mes	Temperatura del aire (°C)						
	Absoluta				Media		
	Máx	Día	Mín	Día	Máx	Mín	Mensual
Ene	13,87	24	0,06	25	10,11	1,66	4,82
Feb	12,05	29	0,19	22	8,45	2,01	4,37
Mar	12,78	26	1,18	26	8,46	2,72	4,67
Abril	13,26	13	0,58	23	10,17	2,35	5,07
May	11,76	1	0,64	11	7,26	2,44	4,18
Junio	12,94	4	-0,53	23	7,48	1,88	3,85
Julio	11,43	12	0,08	10	6,59	1,42	3,40
Agos	12,43	3	-0,56	3	7,18	0,91	3,30
Sept	12,70	20	-0,56	19	7,30	0,94	3,26
Oct	14,26	20	-0,07	11	10,60	1,80	5,12
Nov	14,46	21	0,36	8	11,17	2,14	5,41
Dic	13,89	17	0,09	17	10,18	2,11	5,12
Anual	14,46	21	-0,56	19	8,75	1,86	4,38



HUMEDAD RELATIVA DEL AIRE - VALORES MEDIOS DIARIOS, ABSOLUTOS MÁXIMOS Y MÍNIMOS

Mes	Humedad relativa del aire (%)				
	Máx	Día	Mín	Día	Media
Ene	96	5	44,85	24	92,36
Feb	96	1	61,89	29	93,70
Mar	96	1	50,98	18	94,62
Abril	96	1	54,54	13	92,57
May	96	1	67,42	1	94,88
Junio	96	1	62,17	4	93,14
Julio	96	1	52,29	13	93,34
Agos	96	1	9,71	7	88,49
Sept	96	1	51,16	16	92,29
Oct	96	1	23,13	20	89,03
Nov	96	1	43,98	17	91,18
Dic	96	1	42,97	16	88,88
Anual	96	5	9,71	7	92,04



PRESIÓN ATMOSFÉRICA - VALORES MEDIOS DIARIOS, ABSOLUTOS MÁXIMOS Y MÍNIMOS

No consta en la página web la tabla dirección del viento

VIENTO - VALORES MEDIOS DIARIOS DE VELOCIDAD Y DIRECCIÓN DE VIENTO

MES	N		NE		E		SE		S		SO		O		NO		Calma	N°	Velocidad mayor		Velocidad Media	
	m/s	%	m/s	%	m/s	%	m/s	%	m/s	%	m/s	%	m/s	%	m/s	%			Obs	m/s		DIR
2012																						
Ene																						
feb																						
Mar																						
Abril	1,76	3,89	1,80	3,72	2,74	43,65	2,06	13,16	2,19	3,37	2,02	3,72	2,24	11,22	2,15	17,29	0,32	2880	7,95	E	8,47	
May			3,76	0,50	3,84	76,38	2,96	21,74	2,79	1,31			3,60	0,07			0,01	2976	8,32	E	12,97	
Junio	1,26	0,80	2,96	1,60	4,25	76,32	3,20	19,72	2,63	1,56							0,05	2880	8,96	E	14,18	
Julio	6,75	0,07	4,41	1,61	4,75	79,23	3,89	17,00	2,73	1,24	6,26	0,20	5,66	0,27	6,58	0,37	0,03	2976	11,75	E	16,39	
Ago			3,82	10,15	4,88	83,52	3,25	6,09	3,23	0,17			5,58	0,07			0,03	2974	11,71	E	16,67	
Sep					4,46	100											0,02	2880	10,13	E	15,93	
Oct					2,32	100											0,50	2976	6,37	E	8,29	
Nov					2,15	100											0,38	2880	5,95	E	7,66	
Dic					2,89	100											0,15	2976	9,45	E	10,34	

* Porcentaje de calma esta calculado con respecto al numero de observaciones anuales.

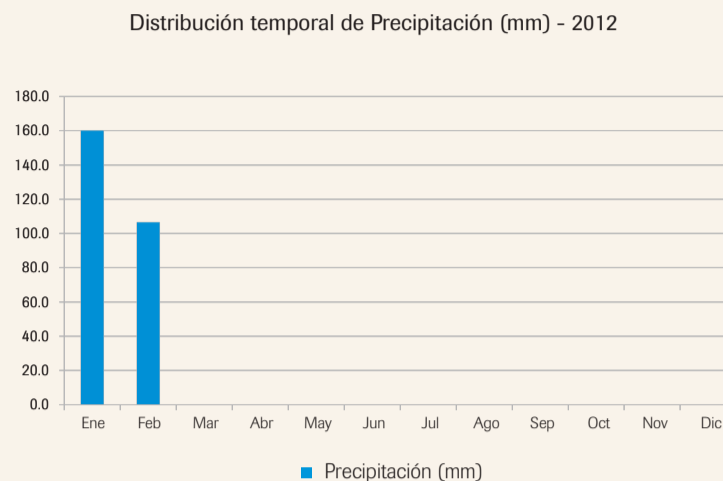
M5026 COTOPAXI CONTROL NORTE

UBICACIÓN

Política	Provincia	Pichincha	Geográfica Coordenadas UTM (DATUM WGS 84)	Latitud	9937618	Hidrográfica	Sistema	Esmeraldas
	Cantón	Mejía		Longitud	784573		Cuenca	Guayllabamba
	Parroquia	Machachi		Altitud m.s.n.m	3670		Subcuenca	Pita
							Microcuenca	Salto Pita

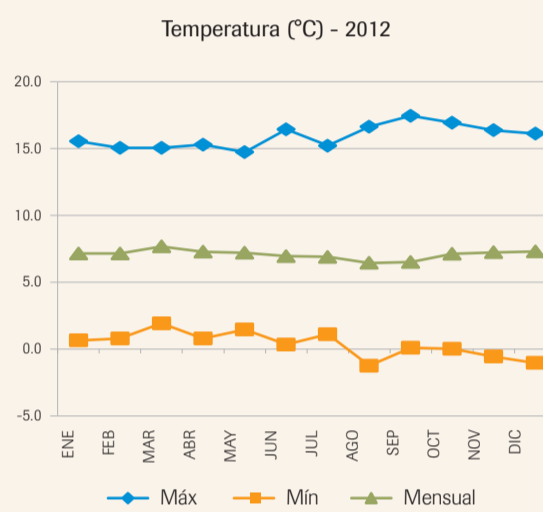
PRECIPITACIÓN - VALORES MENSUALES Y MÁXIMOS DIARIOS

Mes	Precipitación (mm)			Cantidad de días con precipitación
	Mensual	Máxima en 24H	Día	
Enero	160,00	30,00	10	27,00
Febrero	106,50	16,25	8	26,00
Marzo				
Abril				
Mayo				
Junio				
Julio				
Agos				
Sept				
Oct				
Nov				
Dic				
Anual	267	30,00	10	53



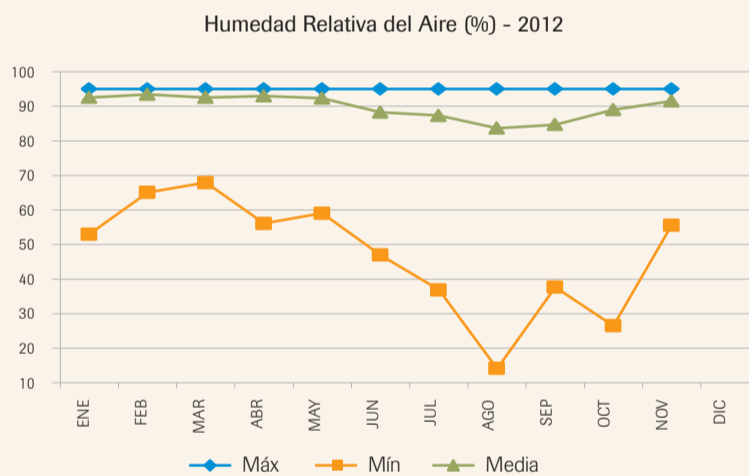
TEMPERATURA DEL AIRE - VALORES MEDIOS DIARIOS, ABSOLUTOS MÁXIMOS Y MÍNIMOS, MEDIOS MÁXIMOS Y MÍNIMOS

Mes	Temperatura del aire (°C)						
	Absoluta				Media		
	Máx	Día	Mín	Día	Máx	Mín	Mensual
Ene	15,55	11	0,66	31	12,42	3,51	7,14
Feb	15,05	4	0,79	20	12,10	3,73	7,15
Mar	15,05	26	1,92	18	12,89	4,10	7,69
Abril	15,28	17	0,79	14	13,23	3,51	7,28
May	14,74	23	1,47	4	12,34	3,26	7,21
Junio	16,43	5	0,34	26	12,81	2,78	6,95
Julio	15,21	16	1,11	3	12,57	3,11	6,90
Agos	16,62	3	-1,24	7	12,61	2,06	6,45
Sept	17,4	19	0,1	17	12,3	2,5	6,5
Oct	16,93	4	0,03	11	13,59	2,92	7,13
Nov	16,37	20	-0,56	17	13,83	2,91	7,24
Dic	16,11	6	-1,03	3	13,53	2,67	7,31
Anual	17,44	19	-1,24	7	12,85	3,09	7,08



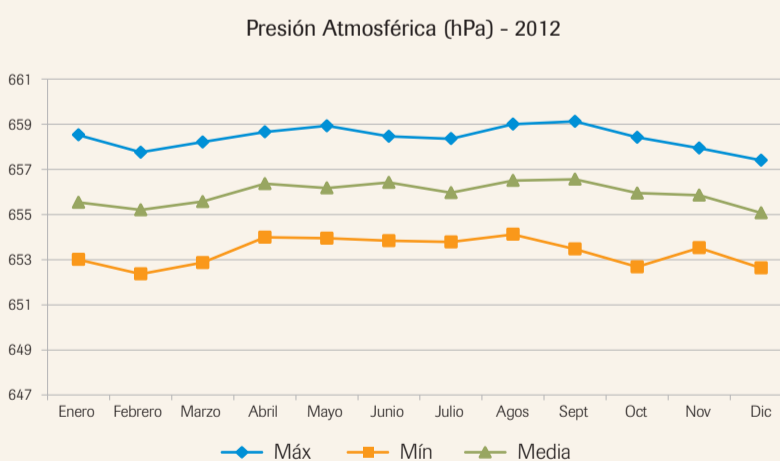
HUMEDAD RELATIVA DEL AIRE - VALORES MEDIOS DIARIOS, ABSOLUTOS MÁXIMOS Y MÍNIMOS

Mes	Humedad relativa del aire (%)				
	Máx	Día	Mín	Día	Media
Ene	95	1	53,00	1	92,53
Feb	95	1	65,05	20	93,44
Mar	95	1	67,92	25	92,56
Abril	95	1	56,10	17	93,01
May	95	1	59,05	23	92,35
Junio	95	1	46,97	5	88,28
Julio	95	1	36,89	13	87,33
Agos	95	1	14,15	6	83,68
Sept	95	1	37,69	19	84,7
Oct	95	1	26,50	20	89,03
Nov	95	1	55,54	18	91,54
Dic					
Anual	95	1	14,15	6	89,86



PRESIÓN ATMOSFÉRICA - VALORES MEDIOS DIARIOS, ABSOLUTOS MÁXIMOS Y MÍNIMOS

Mes	Presión Atmosférica (hPa)		
	Máx	Mín	Media
Ene	659	653	656
Feb	658	652	655
Mar	658	653	656
Abril	659	654	656
May	659	654	656
Junio	658	654	656
Julio	658	654	656
Agos	659	654	657
Sept	659	653	657
Oct	658	653	656
Nov	658	654	656
Dic	657	653	655
Anual	659	652	656



VIENTO - VALORES MEDIOS DIARIOS DE VELOCIDAD Y DIRECCIÓN DE VIENTO

MES	N		NE		E		SE		S		SO		O		NO		Calma	N°	Velocidad mayor		Velocidad Media	
	m/s	%	m/s	%	m/s	%	m/s	%	m/s	%	m/s	%	m/s	%	m/s	%			%	Obs		m/s
2012																						
Ene																						
Feb																						
Mar																						
Abril	0,37	9,24	0,63	5,97	1,32	9,41	1,76	35,52	0,73	12,60	0,61	1,94	0,64	6,56	0,55	18,75	3,92	2880	17,07	SE	3,82	
May	0,28	0,81	0,56	1,41	2,25	15,63	2,38	73,39	0,95	4,57	0,44	0,60	0,55	0,97	0,51	2,62	0,74	2976	21,24	SE	7,76	
Junio	0,82	0,90	0,69	0,49	2,72	11,84	2,75	79,69	1,66	5,14	1,22	0,52	0,75	0,73	0,67	0,69	0,21	2880	24,26	SE	9,37	
Julio	0,10	0,03	0,65	0,07	3,20	9,38	3,46	87,80	1,83	2,52	0,09	0,03	0,25	0,07	0,17	0,10	0,06	2976	28,09	SE	12,09	
Ago	0,66	0,47	1,02	0,44	3,18	13,68	3,30	79,64	1,99	5,07	0,41	0,20	0,82	0,20	0,48	0,30	0,15	2976	27,26	SE	11,33	
Sept	0,64	0,49	1,66	0,21	3,62	18,65	3,59	75,83	2,10	3,16	0,81	0,38	0,48	0,69	0,68	0,59	0,24	2880	32,93	SE	12,43	
Oct	0,91	8,06	0,82	5,58	2,18	12,77	2,13	44,35	1,19	9,38	0,41	2,82	0,65	5,81	0,55	11,22	2,69	2976	20,54	E	5,59	
Nov	0,65	10,52	0,70	7,36	1,54	8,96	1,61	32,22	0,87	12,12	0,34	3,23	0,48	8,44	0,52	17,15	3,95	2880	13,52	E	3,66	
Dic	1,04	8,84	0,83	7,90	1,68	5,75	2,08	42,67	0,64	10,18	0,30	2,96	0,56	7,76	0,60	13,94	2,97	2976	17,45	SE	4,79	

* Porcentaje de calma esta calculado con respecto al numero de observaciones anuales.

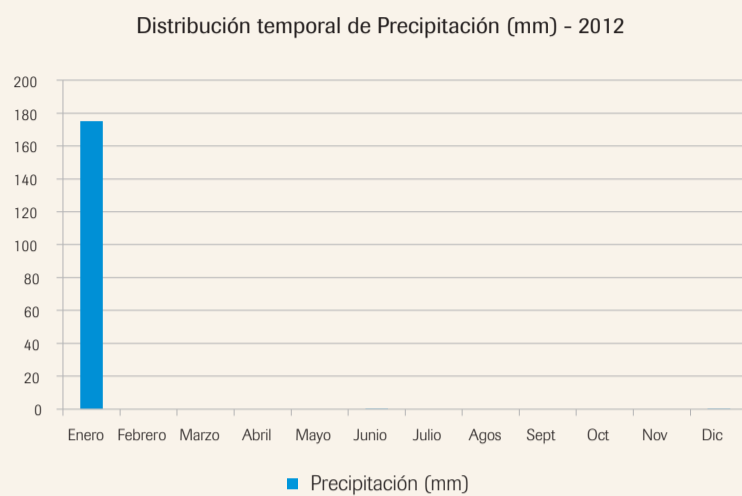
M5027 LOMA HURCO ILINIZAS

UBICACIÓN

Política	Provincia	Pichincha	Geográfica Coordenadas UTM (DATUM WGS 84)	Latitud	9936280	Hidrográfica	Sistema	Esmeraldas
	Cantón	Mejía		Longitud	760317		Cuenca	Guayllabamba
	Parroquia	El Chaupi		Altitud m.s.n.m	3727		Subcuenca	San Pedro
							Microcuenca	Jambelí

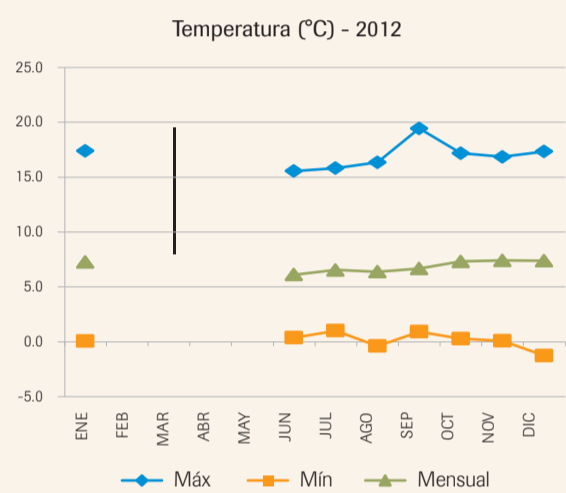
PRECIPITACIÓN - VALORES MENSUALES Y MÁXIMOS DIARIOS

Mes	Precipitación (mm)			Cantidad de días con precipitación
	Mensual	Máxima en		
		24H	Día	
Ene	175,00	33,75	22	24,00
Feb				
Mar				
Abril				
May				
Junio	0,25	0,25	13	1,00
Julio	0,00	0,00	1	0,00
Agos	0,00	0,00	1	0,00
Sept	0,00	0,00	1	0,00
Oct	0,00	0,00	1	0,00
Nov	0,00	0,00	1	0,00
Dic	0,25	0,25	11	1,00
Anual	176	33,75	22	26



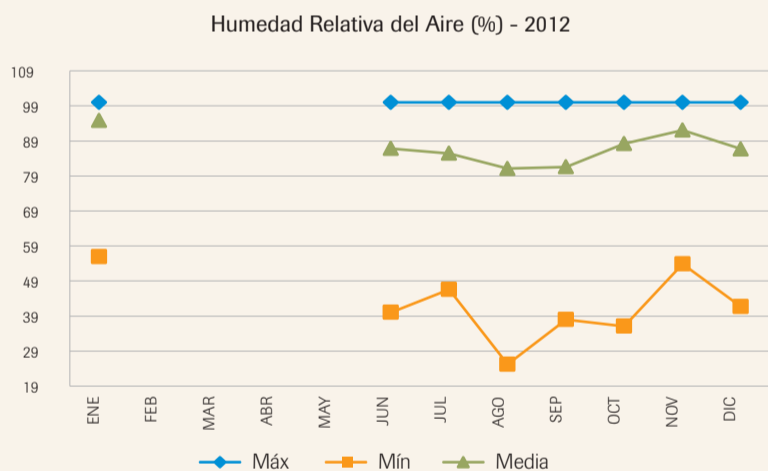
TEMPERATURA DEL AIRE - VALORES MEDIOS DIARIOS, ABSOLUTOS MÁXIMOS Y MÍNIMOS, MEDIOS MÁXIMOS Y MÍNIMOS

Mes	Temperatura del aire (°C)						
	Absoluta				Media		
	Máx	Día	Mín	Día	Máx	Mín	Mensual
Ene	17,39	12	0,09	31	14,18	2,91	7,28
Feb							
Mar							
Abril							
May							
Junio	15,56	16	0,38	29	12,76	1,92	6,12
Julio	15,83	12	1,01	6	12,91	2,53	6,55
Agos	16,35	7	-0,38	7	13,48	1,84	6,39
Sept	19,43	19	0,92	20	13,78	2,19	6,68
Oct	17,18	13	0,28	11	14,29	2,85	7,32
Nov	16,85	20	0,10	18	14,56	3,07	7,42
Dic	17,34	7	-1,25	17	14,82	2,48	7,39
Anual	19,43	19	-1,25	17	13,85	2,47	6,89



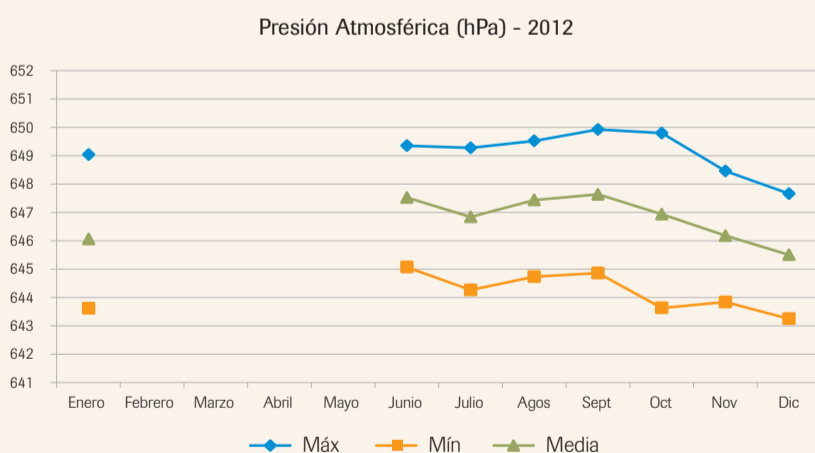
HUMEDAD RELATIVA DEL AIRE - VALORES MEDIOS DIARIOS, ABSOLUTOS MÁXIMOS Y MÍNIMOS

Mes	Humedad relativa del aire (%)				
	Máx	Día	Mín	Día	Media
Ene	100	1	55,94	2	94,86
Feb					
Mar					
Abril					
May					
Junio	100	14	40,09	13	86,81
Julio	100	1	46,55	13	85,43
Agos	100	1	25,23	6	81,13
Sept	100	15	37,98	20	81,60
Oct	100	2	36,12	19	88,25
Nov	100	1	53,86	18	92,11
Dic	100	1	41,68	6	86,70
Anual	100	1	25,23	6	87,11



PRESIÓN ATMOSFÉRICA - VALORES MEDIOS DIARIOS, ABSOLUTOS MÁXIMOS Y MÍNIMOS

Mes	Presión Atmosférica (hPa)		
	Máx	Mín	Media
Ene	649	644	646
Feb			
Mar			
Abril			
May			
Junio	649	645	648
Julio	649	644	647
Agos	650	645	647
Sept	650	645	648
Oct	650	644	647
Nov	648	644	646
Dic	648	643	646
Anual	650	643	647



VIENTO - VALORES MEDIOS DIARIOS DE VELOCIDAD Y DIRECCIÓN DE VIENTO

MES	N		NE		E		SE		S		SO		O		NO		Calma	N°	Velocidad mayor		Velocidad Media	
	m/s	%	m/s	%	m/s	%	m/s	%	m/s	%	m/s	%	m/s	%	m/s	%			Obs	m/s		DIR
2012																						
Ene	0,33	11,26	0,67	20,33	0,65	10,15	0,62	13,27	0,46	9,54	0,49	7,93	0,46	12,00	0,39	15,52	9,58	2976	34,00	O	1,86	
Feb																						
Mar																						
Abril																						
May																						
Junio	0,65	4,07	1,76	5,99	1,56	9,54	1,09	23,43	1,15	31,17	0,51	7,79	0,49	7,17	0,87	10,84	3,94	1771	68,69	NO	3,80	
Julio	1,16	1,58	1,68	1,78	2,12	6,08	2,86	31,52	3,34	44,59	1,77	6,72	0,89	3,76	1,19	3,97	1,93	2976	10,40	S	9,89	
Ago	0,87	2,02	2,34	2,86	1,99	7,54	2,88	27,25	3,18	41,82	1,25	7,17	0,86	5,35	1,10	5,99	2,61	2972	10,99	S	9,11	
Sep	0,88	1,46	2,01	2,47	2,15	5,24	3,29	22,64	3,80	50,24	1,57	8,37	1,17	5,03	1,02	4,55	2,47	2880	12,08	S	10,95	
Oct	0,62	5,65	0,66	10,69	0,84	10,79	1,41	13,27	1,78	22,38	0,61	8,94	1,09	12,20	0,93	16,10	7,72	2976	7,80	O	4,00	
Nov	0,64	6,32	1,09	14,41	1,25	12,74	1,10	9,76	0,93	14,58	0,57	9,27	1,68	15,00	1,14	17,92	7,73	2880	8,15	SO	3,96	
Dic	0,92	4,87	2,12	13,21	2,01	14,85	2,23	15,63	2,25	14,25	1,00	4,67	2,86	15,12	2,20	17,41	3,77	2976	9,01	O	7,69	

* Porcentaje de calma esta calculado con respecto al numero de observaciones anuales.

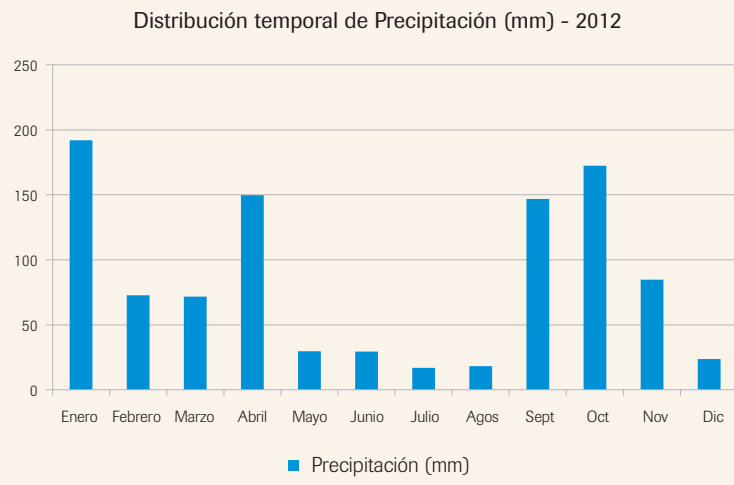
M5028 HCDA PRADO MIRANDA

UBICACIÓN

Política	Provincia	Pichincha	Geográfica Coordenadas UTM (DATUM WGS 84)	Latitud	9946524	Hidrográfica	Sistema	Esmeraldas
	Cantón	Mejía		Longitud	790439		Cuenca	Guayllabamba
	Parroquia	Pintag		Altitud m.s.n.m	3526		Subcuenca	Pita
							Microcuenca	Guapal

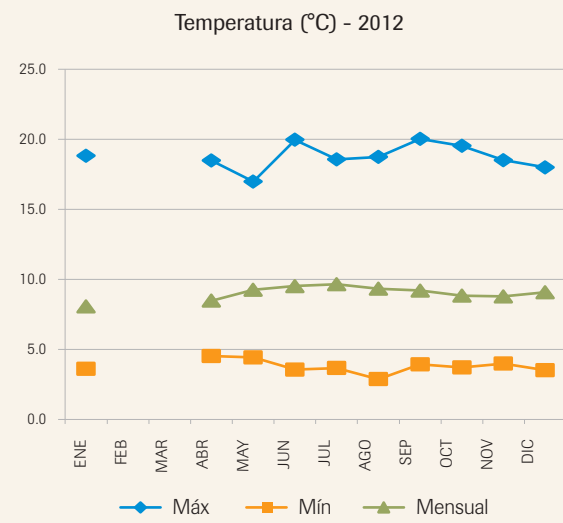
PRECIPITACIÓN - VALORES MENSUALES Y MÁXIMOS DIARIOS

Mes	Precipitación (mm)			Cantidad de días con precipitación
	Mensual	Máxima en 24H	Día	
Ene	192,0	25,40	19	27
Feb	72,6	23,62	27	29
Mar	71,6	14,99	24	31
Abril	149,6	16,51	22	30
May	29,7	11,68	5	31
Junio	29,5	14,73	17	30
Julio	16,8	1,52	13	31
Agos	18,3	2,03	16	31
Sept	146,8	45,72	24	30
Oct	172,5	39,62	11	31
Nov	84,8	9,65	11	30
Dic	23,6	5,59	12	31
Anual	1008	45,72	24	362



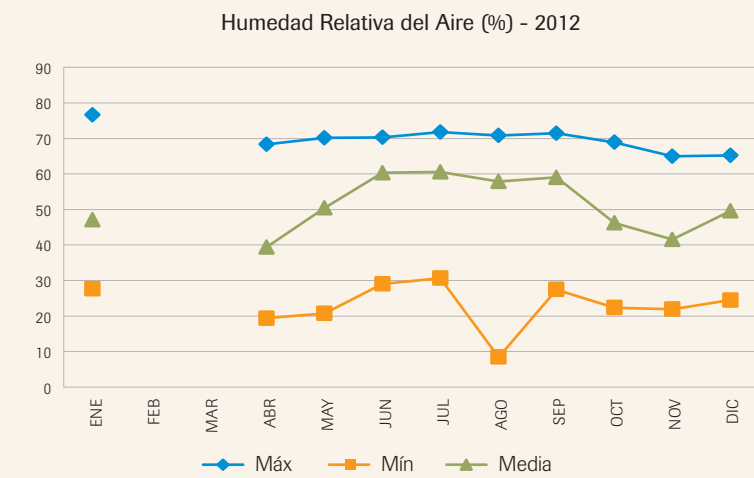
TEMPERATURA DEL AIRE - VALORES MEDIOS DIARIOS, ABSOLUTOS MÁXIMOS Y MÍNIMOS, MEDIOS MÁXIMOS Y MÍNIMOS

Mes	Temperatura del aire (°C)						
	Absoluta				Media		Mensual
	Máx	Día	Mín	Día	Máx	Mín	
Ene	18,82	1	3,62	7	12,81	5,22	8,06
Feb							
Mar							
Abril	18,49	1	4,53	28	13,59	5,60	8,48
May	16,99	7	4,43	5	14,26	5,75	9,27
Junio	19,96	5	3,56	29	14,93	5,56	9,52
Julio	18,56	12	3,67	6	14,63	5,98	9,65
Agos	18,75	24	2,88	24	15,11	5,29	9,34
Sept	20,03	20	3,93	17	15,05	5,44	9,21
Oct	19,53	20	3,72	5	14,97	5,26	8,84
Nov	18,51	4	3,99	18	14,69	5,36	8,78
Dic	17,99	29	3,51	16	14,13	5,69	9,08
Anual	20,03	20	2,88	24	14,42	5,52	9,02



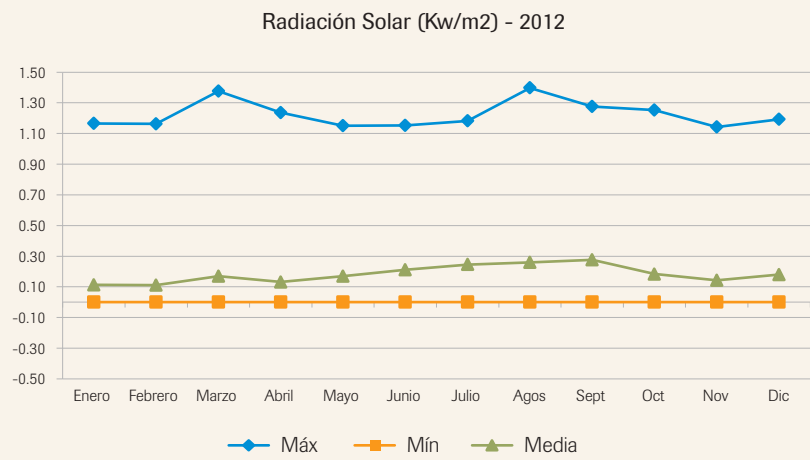
HUMEDAD RELATIVA DEL AIRE - VALORES MEDIOS DIARIOS, ABSOLUTOS MÁXIMOS Y MÍNIMOS

Mes	Humedad relativa del aire (%)				
	Máx	Día	Mín	Día	Media
Ene	76,62	1	27,68	28	47,09
Feb					
Mar					
Abril	68,35	1	19,40	26	39,37
May	70,17	30	20,78	1	50,45
Junio	70,30	23	29,06	25	60,31
Julio	71,81	28	30,67	5	60,57
Agos	70,86	12	8,48	6	57,90
Sept	71,46	15	27,44	25	59,00
Oct	68,90	1	22,40	31	46,18
Nov	64,95	8	21,93	20	41,60
Dic	65,18	15	24,50	7	49,57
Anual	76,62	1	8,48	6	51,20



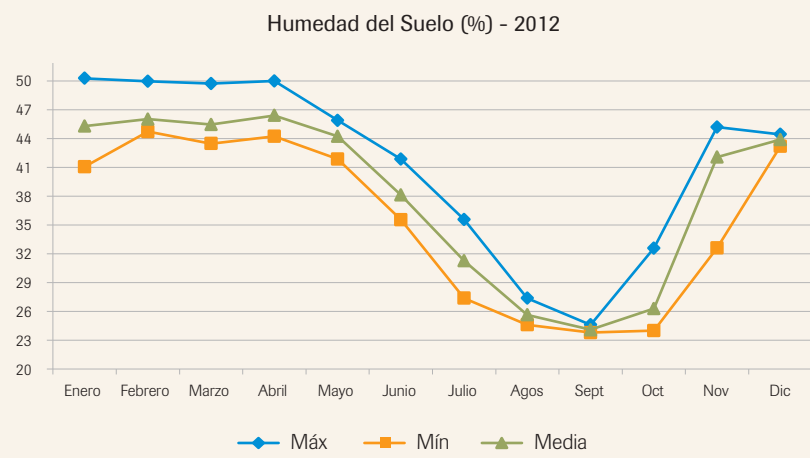
RADIACION SOLAR - VALORES MEDIOS DIARIOS, ABSOLUTOS MAXIMOS Y MINIMOS

Mes	Contenido volumétrico H2O (%)		
	Máx	Mín	Media
Ene	1,17	2,39E-05	0,11
Feb	1,16	2,47E-05	0,11
Mar	1,38	2,34E-05	0,17
Abril	1,24	2,37E-05	0,13
May	1,15	2,25E-05	0,17
Junio	1,15	2,26E-05	0,21
Julio	1,18	2,16E-05	0,25
Agos	1,40	2,37E-05	0,26
Sept	1,28	2,45E-05	0,28
Oct	1,25	2,40E-05	0,18
Nov	1,14	2,26E-05	0,14
Dic	1,19	2,31E-05	0,18
Anual	1,40	2,16E-05	0,18



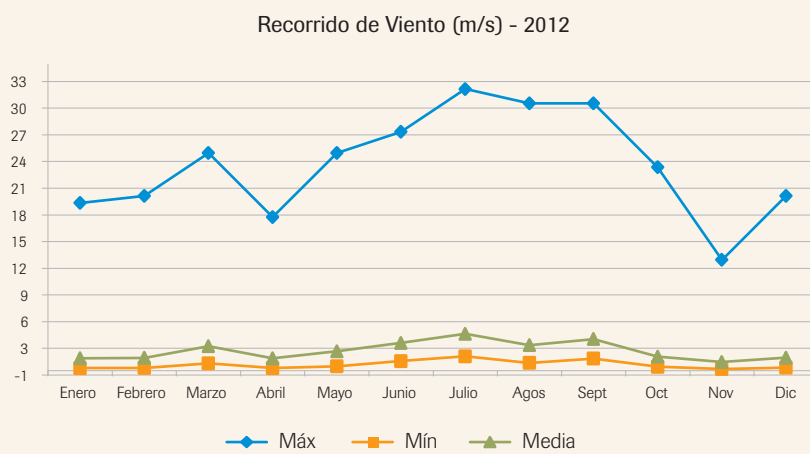
HUMEDAD DEL SUELO - VALORES MEDIOS DIARIOS, ABSOLUTOS MÁXIMOS Y MÍNIMOS

Mes	Contenido volumétrico H2O (%)		
	Máx	Mín	Media
Ene	50,27	41,06	45,30
Feb	49,96	44,73	46,03
Mar	49,74	43,48	45,47
Abril	50,01	44,24	46,42
May	45,89	41,85	44,24
Junio	41,85	35,56	38,13
Julio	35,57	27,38	31,27
Agos	27,38	24,62	25,65
Sept	24,62	23,80	24,09
Oct	32,60	24,00	26,29
Nov	45,21	32,61	42,08
Dic	44,44	43,19	43,88
Anual	50,27	23,80	38,24



RECORRIDO DE VIENTO - VALORES MEDIOS DIARIOS, ABSOLUTOS MAXIMOS Y MINIMOS

Mes	Contenido volumétrico H2O (%)		
	Máx	Mín	Media
Ene	18,85	0,28	1,39
Feb	19,65	0,29	1,44
Mar	24,45	0,82	2,73
Abril	17,25	0,28	1,40
May	24,45	0,49	2,17
Junio	26,85	1,07	3,11
Julio	31,65	1,59	4,14
Agos	30,05	0,87	2,86
Sept	30,05	1,34	3,55
Oct	22,85	0,44	1,56
Nov	12,45	0,18	0,96
Dic	19,65	0,33	1,46
Anual	31,65	0,18	2,23



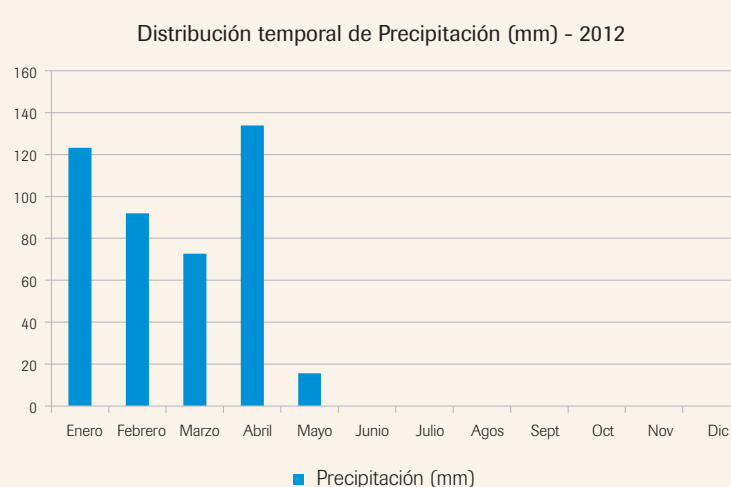
M5029 EL CARMEN

UBICACIÓN

Política	Provincia	Pichincha	Geográfica Coordenadas UTM (DATUM WGS 84)	Latitud	9944491	Hidrográfica	Sistema	Esmeraldas
	Cantón	Quito		Longitud	796826		Cuenca	Guayllabamba
	Parroquia	Pintag		Altitud m.s.n.m	4100		Subcuenca	Pita
							Microcuenca	Guapal

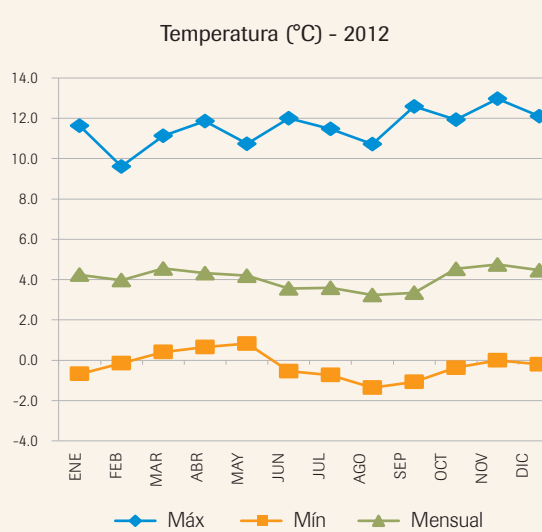
PRECIPITACIÓN - VALORES MENSUALES Y MÁXIMOS DIARIOS

Mes	Precipitación (mm)			Cantidad de días con precipitación
	Mensual	Máxima en 24H	Día	
Ene	123,2	17,53	3	23
Feb	91,9	16,00	8	24
Mar	72,6	15,49	24	17
Abril	133,9	22,10	9	26
May	15,5	2,29	22	14
Junio				
Julio				
Agos				
Sept				
Oct				
Nov				
Dic				
Anual	437	22,10	9	104



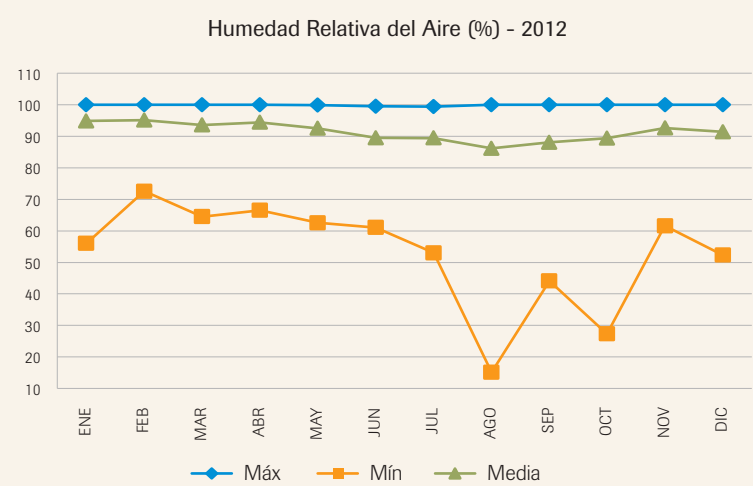
TEMPERATURA DEL AIRE - VALORES MEDIOS DIARIOS, ABSOLUTOS MÁXIMOS Y MÍNIMOS, MEDIOS MÁXIMOS Y MÍNIMOS

Mes	Temperatura del aire (°C)						
	Absoluta				Media		Mensual
	Máx	Día	Mín	Día	Máx	Mín	
Ene	11,64	10	-0,68	25	8,45	1,69	4,24
Feb	9,61	1	-0,14	8	7,63	1,57	3,98
Mar	11,13	18	0,41	23	8,72	2,00	4,55
Abril	11,86	30	0,66	2	8,32	1,90	4,32
May	10,74	5	0,83	30	8,42	1,80	4,19
Junio	12,00	19	-0,54	27	8,04	0,94	3,56
Julio	11,47	12	-0,73	25	8,09	0,86	3,59
Agos	10,71	7	-1,36	30	8,08	0,28	3,24
Sept	12,58	19	-1,07	5	8,41	0,51	3,35
Oct	11,93	3	-0,37	22	9,57	1,40	4,54
Nov	12,97	10	0,00	10	9,91	1,71	4,74
Dic	12,10	25	-0,20	3	9,26	1,47	4,46
Anual	12,97	10	-1,36	30	8,57	1,34	4,06



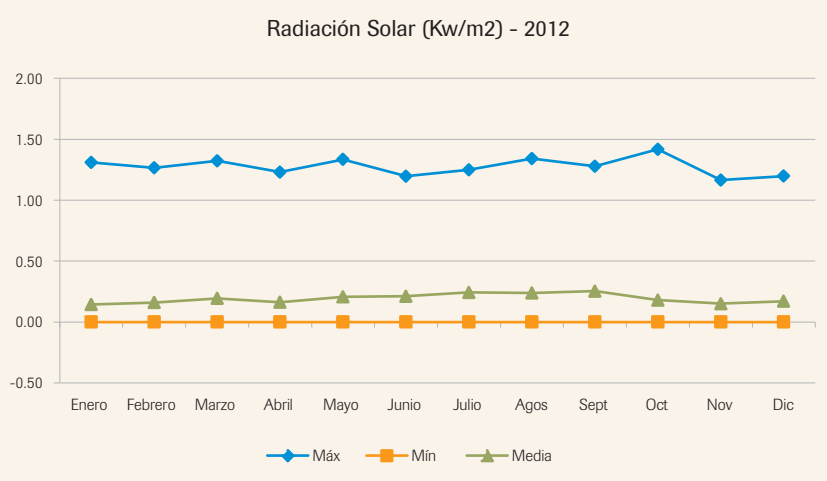
HUMEDAD RELATIVA DEL AIRE - VALORES MEDIOS DIARIOS, ABSOLUTOS MÁXIMOS Y MÍNIMOS

Mes	Humedad relativa del aire (%)				
	Máx	Día	Mín	Día	Media
Ene	100	2	56,06	11	94,85
Feb	100	11	72,56	24	95,14
Mar	100	1	64,54	18	93,61
Abril	100	5	66,47	30	94,40
May	100	7	62,53	23	92,54
Junio	100	27	61,07	19	89,48
Julio	99	30	53,00	13	89,44
Agos	100,00	14	15,1	7,0	86,13
Sept	100	4	44,11	19	88,10
Oct	100	4	27,29	20	89,36
Nov	100	5	61,59	10	92,66
Dic	100	1	52,30	17	91,40
Anual	100	2	15,09	7	91,43



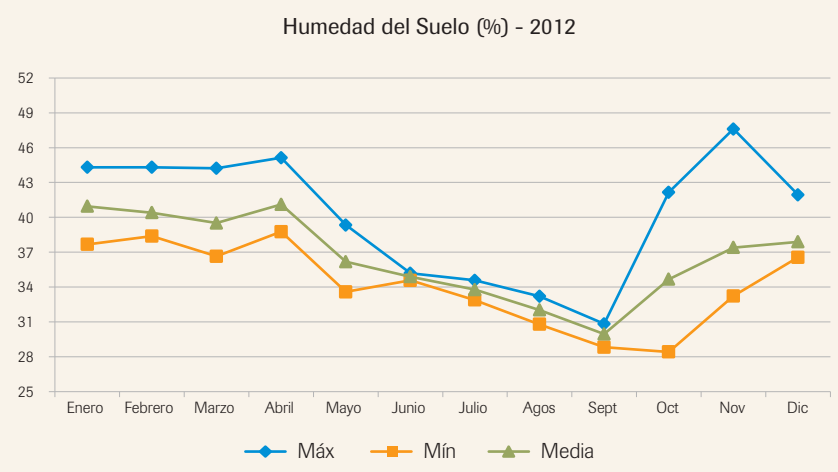
RADIACION SOLAR - VALORES MEDIOS DIARIOS, ABSOLUTOS MAXIMOS Y MINIMOS

Mes	Contenido volumétrico H2O (%)		
	Máx	Mín	Media
Ene	1,31	3,71E-05	0,14
Feb	1,26	3,7E-05	0,16
Mar	1,32	3,55E-05	0,19
Abril	1,23	4,26E-05	0,16
May	1,33	3,85E-05	0,21
Junio	1,20	4,06E-05	0,21
Julio	1,25	3,96E-05	0,24
Agos	1,34	3,69E-05	0,24
Sept	1,28	3,69E-05	0,25
Oct	1,42	1,94E-05	0,18
Nov	1,17	3,78E-05	0,15
Dic	1,20	4,23E-05	0,17
Anual	1,42	1,94E-05	0,19



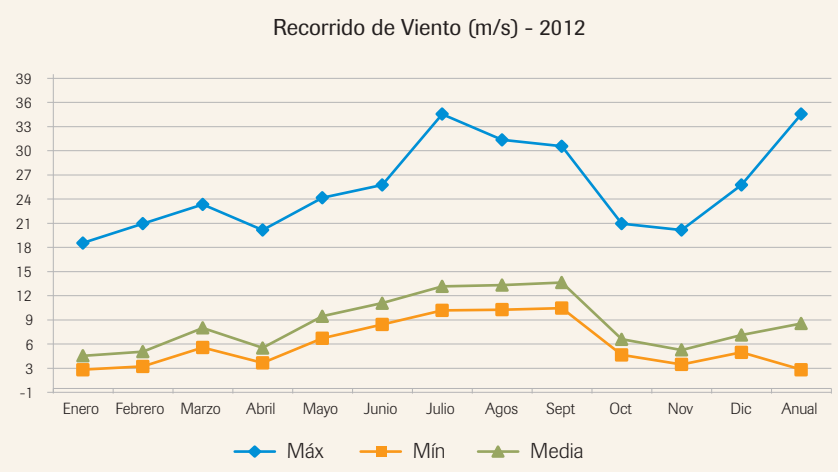
HUMEDAD DEL SUELO - VALORES MEDIOS DIARIOS, ABSOLUTOS MÁXIMOS Y MÍNIMOS

Mes	Contenido volumétrico H2O (%)		
	Máx	Mín	Media
Ene	44,31	37,68	40,95
Feb	44,31	38,38	40,40
Mar	44,22	36,63	39,51
Abril	45,12	38,76	41,12
May	39,34	33,58	36,18
Junio	35,19	34,57	34,89
Julio	34,57	32,88	33,78
Agos	33,20	30,78	32,02
Sept	30,83	28,82	29,95
Oct	42,15	28,41	34,67
Nov	47,60	33,22	37,40
Dic	41,93	36,56	37,89
Anual	47,60	28,41	36,56



RECORRIDO DE VIENTO - VALORES MEDIOS DIARIOS, ABSOLUTOS MAXIMOS Y MINIMOS

Mes	Contenido volumétrico H2O (%)		
	Máx	Mín	Media
Ene	18,05	2,31	4,05
Feb	20,45	2,71	4,57
Mar	22,85	5,07	7,51
Abril	19,65	3,15	5,01
May	23,65	6,22	8,95
Junio	25,25	7,93	10,57
Julio	34,05	9,68	12,65
Agos	30,85	9,77	12,81
Sept	30,05	9,97	13,13
Oct	20,45	4,14	6,08
Nov	19,65	2,98	4,76
Dic	25,25	4,47	6,62
Anual	34,05	2,31	8,06



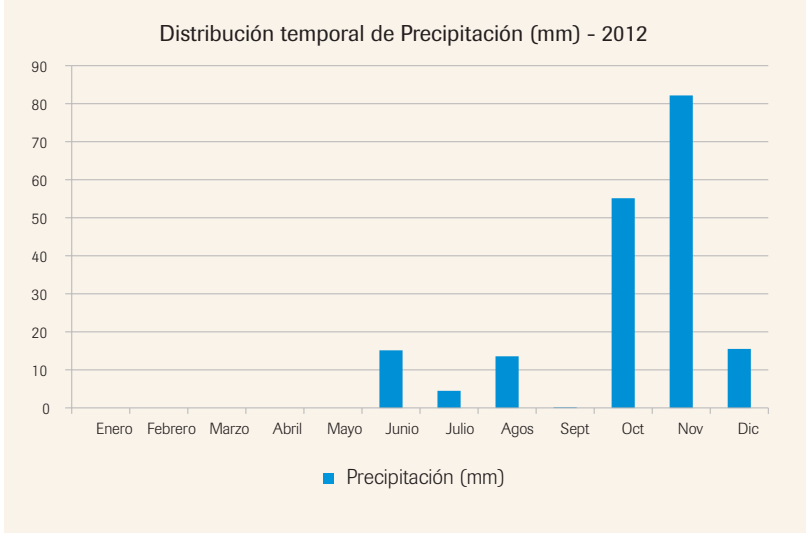
M5031 CHUMILLOS

UBICACIÓN

Política	Provincia	Pichincha	Geográfica Coordenadas UTM (DATUM WGS 84)	Latitud	9989510	Hidrográfica	Sistema	Esmeraldas
	Cantón	Cayambe		Longitud	810520		Cuenca	Guayllabamba
	Parroquia	Cangahua		Altitud m.s.n.m	3750		Subcuenca	Guayllabamba
							Microcuenca	Coyago

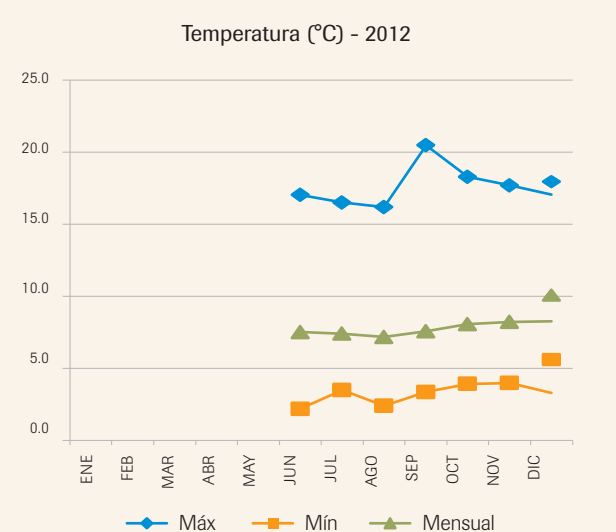
PRECIPITACIÓN - VALORES MENSUALES Y MÁXIMOS DIARIOS

Mes	Precipitación (mm)			Cantidad de días con precipitación
	Mensual	Máxima en 24H	Día	
Ene				
Feb				
Mar				
Abril				
May				
Junio	15,2	7,40	17	9
Julio	4,5	1,30	16	9
Agos	13,6	7,40	4	9
Sept	0,2	0,10	7	2
Oct	55,2	7,60	24	17
Nov	82,2	14,50	11	16
Dic	15,5	6,80	25	10
Anual	186	14,50	11	72



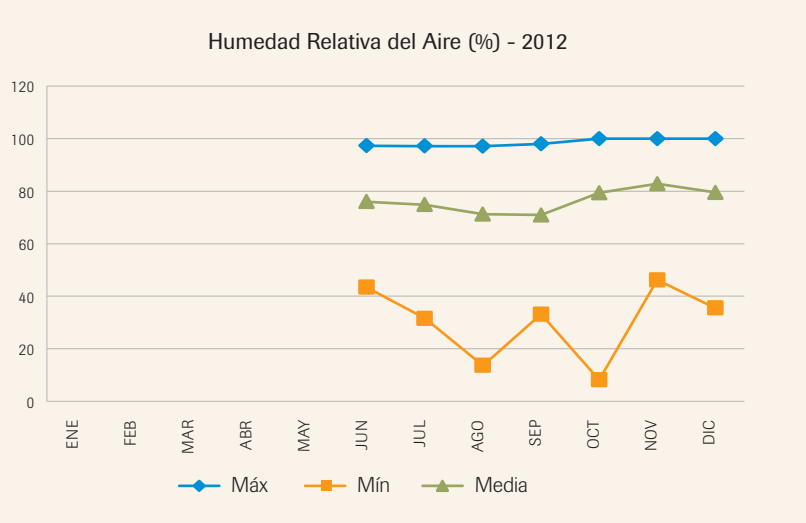
TEMPERATURA DEL AIRE - VALORES MEDIOS DIARIOS, ABSOLUTOS MÁXIMOS Y MÍNIMOS, MEDIOS MÁXIMOS Y MÍNIMOS

Mes	Temperatura del aire (°C)						
	Absoluta				Media		Mensual
	Máx	Día	Mín	Día	Máx	Mín	
Ene							
Feb							
Mar							
Abril							
May							
Junio	17,04	17	2,20	23	12,63	4,77	7,52
Julio	16,50	12	3,49	20	12,60	4,56	7,41
Agos	16,18	7	2,42	20	12,96	4,08	7,17
Sept	20,48	20	3,37	1	13,76	4,39	7,57
Oct	18,28	20	3,93	5	14,21	5,01	8,07
Nov	17,69	17	4,00	23	14,57	5,28	8,23
Dic	17,06	17	3,30	3	14,39	5,10	8,28
Anual	20,48	20	2,20	23	13,59	4,74	7,75



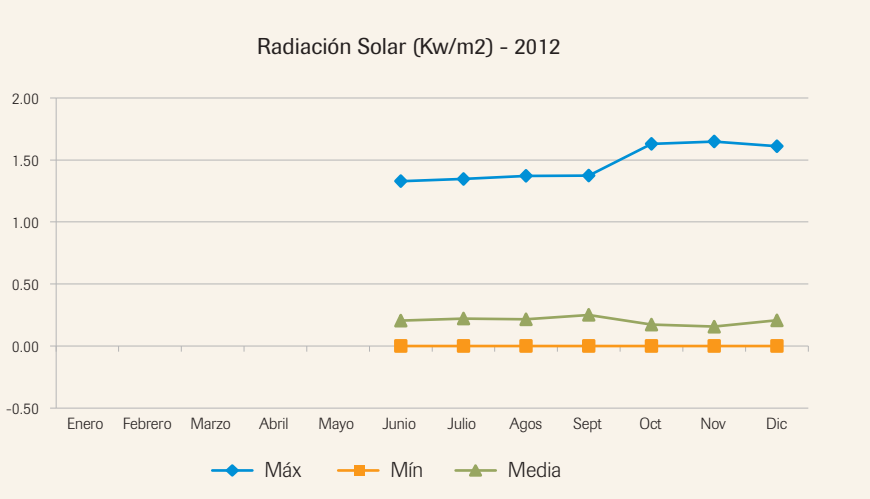
HUMEDAD RELATIVA DEL AIRE - VALORES MEDIOS DIARIOS, ABSOLUTOS MÁXIMOS Y MÍNIMOS

Mes	Humedad relativa del aire (%)				
	Máx	Día	Mín	Día	Media
Ene					
Feb					
Mar					
Abril					
May					
Junio	97	30	43,40	12	76,00
Julio	97	29	31,58	13	74,87
Agos	97,10	30	13,6	7,0	71,29
Sept	98	24	33,17	20	70,95
Oct	100	12	8,13	20	79,39
Nov	100	15	46,15	7	82,85
Dic	100	4	35,48	17	79,50
Anual	100	12	8,13	20	76,41



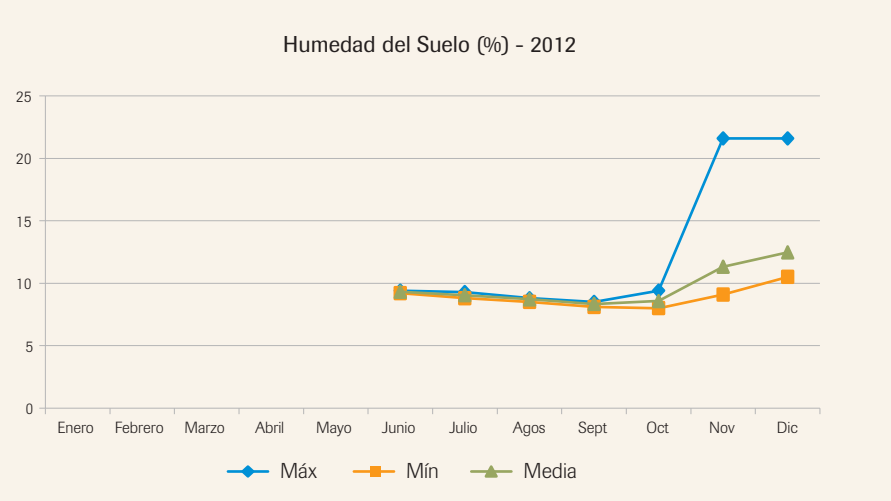
RADIACION SOLAR - VALORES MEDIOS DIARIOS, ABSOLUTOS MAXIMOS Y MINIMOS

Mes	Contenido volumétrico H2O (%)		
	Máx	Mín	Media
Ene			
Feb			
Mar			
Abril			
May			
Junio	1,33	0	0,20
Julio	1,35	0	0,22
Agos	1,37	0	0,22
Sept	1,37	0	0,25
Oct	1,63	0	0,17
Nov	1,65	0	0,16
Dic	1,61	0	0,21
Anual	1,65	0	0,20



HUMEDAD DEL SUELO - VALORES MEDIOS DIARIOS, ABSOLUTOS MÁXIMOS Y MÍNIMOS

Mes	Contenido volumétrico H2O (%)		
	Máx	Mín	Media
Ene			
Feb			
Mar			
Abril			
May			
Junio	9,40	9,20	9,32
Julio	9,30	8,80	9,05
Agos	8,80	8,50	8,72
Sept	8,50	8,10	8,34
Oct	9,40	8,00	8,57
Nov	21,60	9,10	11,32
Dic	21,60	10,50	12,46
Anual	32,50	8,00	11,33



VIENTO - VALORES MEDIOS DIARIOS DE VELOCIDAD Y DIRECCIÓN DE VIENTO

MES	N		NE		E		SE		S		SO		O		NO		Calma	N°	Velocidad mayor	Velocidad Media	
2012	m/s	%	m/s	%	m/s	%	m/s	%	m/s	%	m/s	%	m/s	%	m/s	%	%	Obs	m/s	DIR	Km/H
Ene																					
Feb																					
Mar																					
Abril																					
May																					
Junio	1,91	0,83	3,82	6,19	5,02	50,29	5,96	37,05	3,74	3,91	2,20	0,76	2,44	0,54	1,51	0,42	0,11	8630	12,72	SE	18,45
Julio	1,58	0,76	3,76	6,21	5,39	39,93	7,20	45,51	4,95	5,24	3,10	1,43	2,01	0,50	1,21	0,41	0,10	8923	15,63	SE	21,41
Ago	2,62	1,04	3,66	4,76	5,24	40,60	6,70	42,22	4,81	7,13	3,22	2,35	3,17	1,13	2,36	0,76	0,08	8924	14,86	SE	20,11
Sept	2,20	0,82	3,59	4,02	5,59	30,22	7,30	50,00	5,34	10,05	3,10	2,69	2,47	1,20	2,28	1,01	0,18	8621	15,90	SE	22,06
Oct	1,24	6,21	1,98	7,86	4,22	22,56	5,15	20,39	1,14	12,23	2,08	15,43	1,95	8,08	2,66	7,25	2,85	8324	12,69	SE	10,88
Nov	1,51	7,16	2,48	12,62	3,85	26,80	3,56	12,79	0,91	11,27	2,18	14,19	2,25	8,08	3,00	7,10	2,49	7762	8,98	NO	9,69
Dic	1,63	7,63	2,89	9,12	4,86	35,36	5,62	13,47	0,59	5,32	2,83	12,12	2,91	8,79	3,32	8,19	1,61	8633	12,77	SE	13,45

* Porcentaje de calma esta calculado con respecto al numero de observaciones anuales.

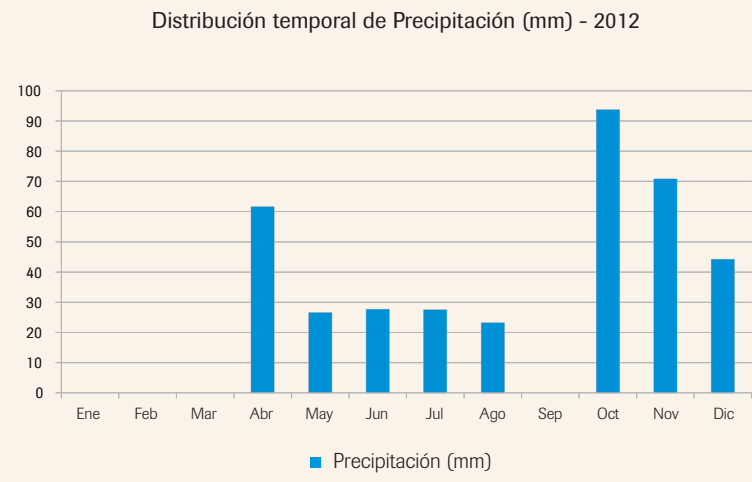
M5074 PUNTAS

UBICACIÓN

Política	Provincia	Pichincha	Geográfica Coordenadas UTM (DATUM WGS 84)	Latitud	9981721	Hidrográfica	Sistema	Esmeraldas
	Cantón	Cayambe		Longitud	809389		Cuenca	Guayllabamba
	Parroquia	Checa		Altitud m.s.n.m	4142		Subcuenca	Guayllabamba alta
							Microcuenca	Uravía

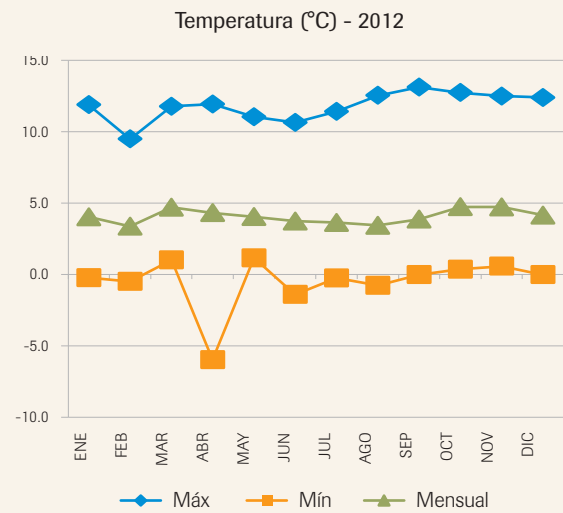
PRECIPITACIÓN - VALORES MENSUALES Y MÁXIMOS DIARIOS

Mes	Precipitación (mm)			Cantidad de días con precipitación
	Mensual	Máxima en 24H	Día	
Enero				
Febrero				
Marzo				
Abril	61,6	14,2	19	19
Mayo	26,5	3,7	16	22
Junio	27,6	6,8	18	18
Julio	27,5	6,5	30	18
Agos	23,2	7,2	30	15
Sept				
Oct	93,7	19,5	7	16
Nov	70,8	27,5	30	15
Dic	44,2	25,6	14	18
Anual	375	27,50	30	141



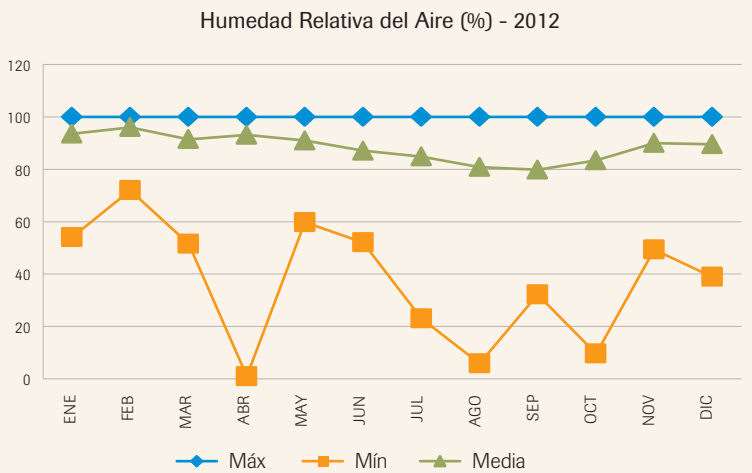
TEMPERATURA DEL AIRE - VALORES MEDIOS DIARIOS, ABSOLUTOS MÁXIMOS Y MÍNIMOS, MEDIOS MÁXIMOS Y MÍNIMOS

Mes	Temperatura del aire (°C)						
	Absoluta				Media		Mensual
	Máx	Día	Mín	Día	Máx	Mín	
Ene	11,89	2	-0,23	25	8,20	1,79	4,03
Feb	9,49	10	-0,49	12	6,75	1,31	3,37
Mar	11,77	18	1,03	25	9,02	2,32	4,69
Abril	11,92	30	-5,96	17	8,84	1,92	4,32
May	11,04	10	1,17	27	7,99	2,04	4,04
Junio	10,63	5	-1,40	23	7,66	1,48	3,73
Julio	11,41	12	-0,25	23	7,51	1,31	3,64
Agos	12,53	3	-0,76	20	7,62	1,05	3,43
Sept	13,11	19	-0,02	10	8,41	1,17	3,87
Oct	12,73	15	0,37	24	9,76	2,05	4,74
Nov	12,49	27	0,58	17	10,24	2,04	4,72
Dic	12,39	25	-0,02	3	8,77	1,56	4,16
Anual	13,11	19	-5,96	17	8,40	1,67	4,06



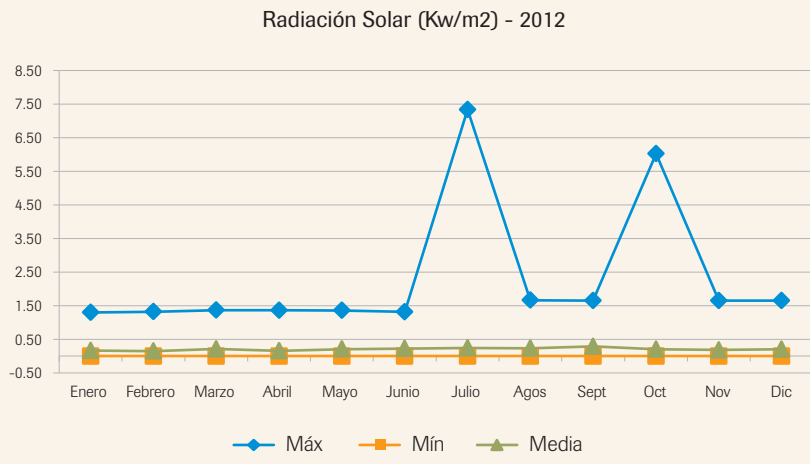
HUMEDAD RELATIVA DEL AIRE - VALORES MEDIOS DIARIOS, ABSOLUTOS MÁXIMOS Y MÍNIMOS

Mes	Humedad relativa del aire (%)				
	Máx	Día	Mín	Día	Media
Ene	100	2	54,09	2	93,58
Feb	100	1	72,03	10	96,06
Mar	100	1	51,50	13	91,44
Abril	100	2	0,98	22	93,13
May	100	1	59,81	30	90,95
Junio	100	1	52,14	18	87,08
Julio	100	1	23,05	13	84,82
Agos	100	1	5,9	6,0	80,80
Sept	100	1	32,16	15	79,87
Oct	100	4	9,67	20	83,36
Nov	100	3	49,37	7	90,00
Dic	100	1	38,93	17	89,59
Anual	100	2	0,98	22	88,39



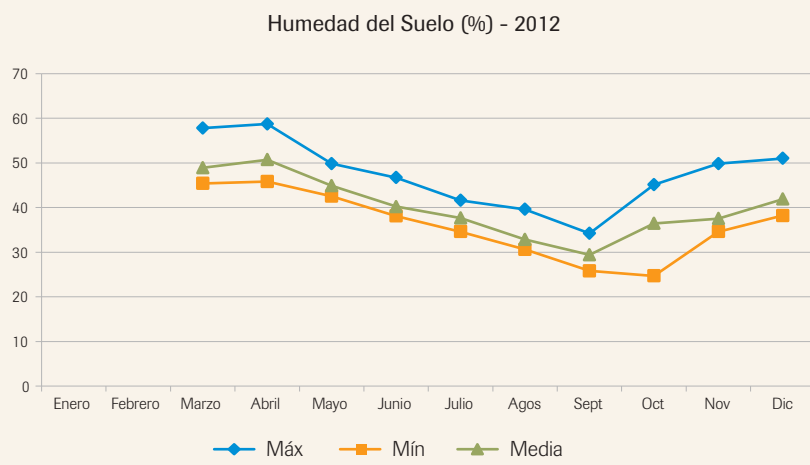
RADIACION SOLAR - VALORES MEDIOS DIARIOS, ABSOLUTOS MÁXIMOS Y MÍNIMOS

Mes	Contenido volumétrico H2O (%)		
	Máx	Mín	Media
Ene	1,30	0	0,16
Feb	1,32	0	0,15
Mar	1,37	0	0,21
Abril	1,36	0	0,16
May	1,36	0	0,21
Junio	1,32	0	0,23
Julio	7,33	0	0,24
Agos	1,66	0	0,24
Sept	1,65	0	0,29
Oct	6,02	0	0,20
Nov	1,65	0	0,18
Dic	1,65	0	0,20
Anual	7,33	0	0,21



HUMEDAD DEL SUELO - VALORES MEDIOS DIARIOS, ABSOLUTOS MÁXIMOS Y MÍNIMOS

Mes	Contenido volumétrico H2O (%)		
	Máx	Mín	Media
Ene			
Feb			
Mar	57,80	45,40	48,88
Abril	58,70	45,80	50,72
May	49,80	42,50	44,88
Junio	46,70	38,10	40,20
Julio	41,60	34,60	37,64
Agos	39,60	30,60	32,85
Sept	34,20	25,80	29,41
Oct	45,10	24,70	36,46
Nov	49,80	34,60	37,52
Dic	51,00	38,20	41,88
Anual	32,50	8,00	11,33



VIENTO - VALORES MEDIOS DIARIOS DE VELOCIDAD Y DIRECCIÓN DE VIENTO

MES	N		NE		E		SE		S		SO		O		NO		Calma	N°	Velocidad mayor	Velocidad Media	
2012	m/s	%	m/s	%	m/s	%	m/s	%	m/s	%	m/s	%	m/s	%	m/s	%	%	Obs	m/s	DIR	Km/H
Ene	2,62	2,97	1,62	5,35	2,29	5,11	2,66	5,86	1,77	8,98	2,64	9,85	7,62	48,82	6,82	13,07	0,25	8600	28,17	O	19,52
Feb	1,54	3,33	1,84	6,73	1,99	7,78	2,07	8,98	1,81	6,23	2,43	11,42	7,41	42,89	5,35	12,65	0,45	11106	25,33	O	17,00
Mar	3,55	7,53	2,28	5,28	2,01	4,37	2,05	2,23	1,52	0,56	2,03	3,47	9,37	32,96	11,01	43,60	0,44	21835	28,49	NO	30,32
Abril	1,97	4,38	3,00	17,27	3,10	14,20	3,14	8,13	1,40	0,73	1,96	3,71	7,07	32,28	7,75	19,31	0,54	20985	23,79	NO	18,43
May	4,41	5,06	3,18	1,89	2,82	1,00	3,22	0,29	0,77	0,01	4,00	0,43	11,58	53,56	10,39	37,75	0,04	22298	33,34	NO	37,36
Junio	4,38	4,62	2,81	1,81	2,74	1,21	2,43	0,48	2,61	0,01	3,82	0,46	11,72	31,68	13,17	59,74	0,04	21566	34,26	NO	42,48
Julio	5,23	3,43	4,10	0,99	4,87	0,88	11,37	1,61	1,57	0,03	3,41	0,26	14,74	25,77	15,82	67,03	0,04	22241	38,67	NO	53,07
Ago	4,49	2,43	4,97	3,47	11,85	29,75	14,63	58,65	3,47	0,17	3,42	1,39	3,81	1,88	3,77	2,26	0,04	22261	36,16	SE	44,98
Sep	3,62	2,01	4,46	2,45	11,38	18,92	15,83	70,00	1,71	0,34	2,47	1,50	2,34	2,31	3,09	2,45	0,16	21378	34,63	SE	48,54
Oct	1,83	6,31	1,84	9,78	5,56	23,94	8,59	28,40	1,06	2,43	1,42	8,25	1,83	9,96	2,37	10,92	1,73	19233	22,99	SE	16,61
Nov	1,62	3,95	1,99	7,34	7,32	45,67	6,04	10,95	1,87	1,54	3,09	13,12	2,84	10,27	3,03	7,16	1,09	19776	21,88	E	18,42
Dic	2,82	3,05	3,00	4,94	11,41	38,97	12,70	17,99	1,54	0,44	4,37	12,31	3,70	12,58	3,80	9,72	0,23	21979	30,61	E	29,80

* Porcentaje de calma esta calculado con respecto al numero de observaciones anuales.

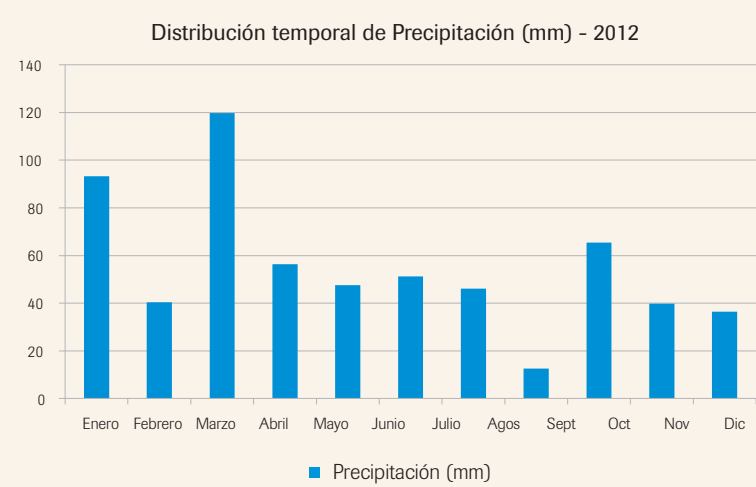
M5075 ITULCAHI

UBICACIÓN

Política	Provincia	Pichincha	Geográfica Coordenadas UTM (DATUM WGS 84)	Latitud	9967879	Hidrográfica	Sistema	Esmeraldas
	Cantón	Quito		Longitud	804574		Cuenca	Guayllabamba
	Parroquia	Pífo		Altitud m.s.n.m	4029		Subcuenca	Guayllabamba alta
							Microcuenca	Chiche

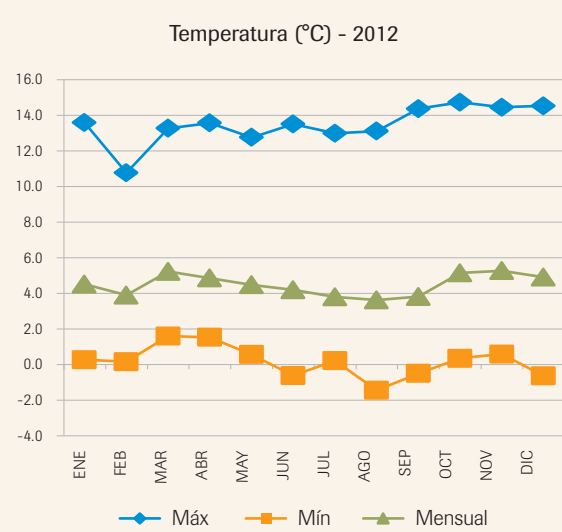
PRECIPITACIÓN - VALORES MENSUALES Y MÁXIMOS DIARIOS

Mes	Precipitación (mm)			Cantidad de días con precipitación
	Mensual	Máxima en 24H	Día	
Ene	110,7	16,10	22	26
Feb	93,2	16,00	23	26
Mar	40,4	9,30	14	24
Abril	119,8	14,60	13	27
May	56,4	9,00	11	27
Junio	47,5	9,70	23	23
Julio	51,2	21,90	8	21
Agos	46,1	11,30	16	17
Sept	12,5	5,70	23	20
Oct	65,4	10,80	29	19
Nov	39,8	10,30	27	12
Dic	36,5	3,30	20	15
Anual	720	21,90	8	257



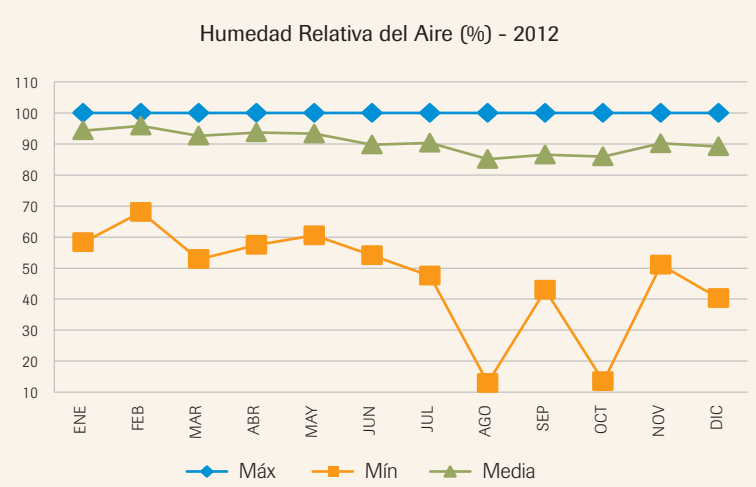
TEMPERATURA DEL AIRE - VALORES MEDIOS DIARIOS, ABSOLUTOS MÁXIMOS Y MÍNIMOS, MEDIOS MÁXIMOS Y MÍNIMOS

Mes	Temperatura del aire (°C)						
	Absoluta				Media		Mensual
	Máx	Día	Mín	Día	Máx	Mín	
Ene	13,59	11	0,27	25	9,50	1,85	4,52
Feb	10,77	10	0,17	22	8,27	1,69	3,90
Mar	13,27	28	1,60	19	11,14	2,59	5,23
Abril	13,57	28	1,53	13	10,20	2,42	4,86
May	12,76	5	0,57	5	9,19	2,34	4,48
Junio	13,5	16	-0,61	23	9,25	1,82	4,20
Julio	12,98	12	0,22	30	8,67	1,30	3,81
Agos	13,11	7	-1,44	21	8,70	0,90	3,62
Sept	14,37	19	-0,50	3	9,33	1,19	3,82
Oct	14,73	10	0,35	24	11,29	2,12	5,15
Nov	14,458	10	0,60	17	11,53	2,27	5,28
Dic	14,53	25	-0,63	15	10,65	1,87	4,91
Anual	14,73	10	-1,44	21	9,81	1,86	4,48



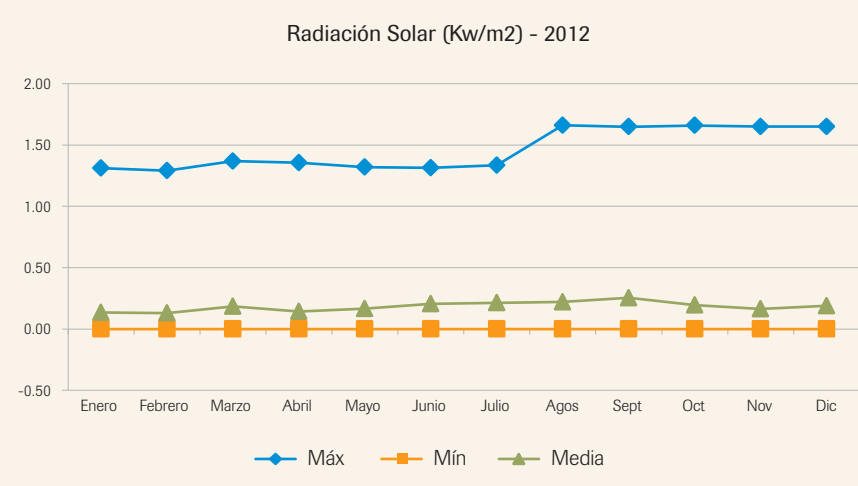
HUMEDAD RELATIVA DEL AIRE - VALORES MEDIOS DIARIOS, ABSOLUTOS MÁXIMOS Y MÍNIMOS

Mes	Humedad relativa del aire (%)				
	Máx	Día	Mín	Día	Media
Ene	100	3	58,35	11	94,30
Feb	100	1	68,05	10	95,88
Mar	100	1	52,83	28	92,61
Abril	100	1	57,45	28	93,65
May	100	1	60,52	5	93,29
Junio	100	1	54,08	12	89,78
Julio	100	1	47,49	13	90,35
Agos	100,00	1	13,0	70	85,09
Sept	100	1	42,96	19	86,52
Oct	100	4	13,52	20	85,99
Nov	100	4	51,06	17	90,18
Dic	100	1	40,32	17	89,20
Anual	100	3	12,95	7	90,57



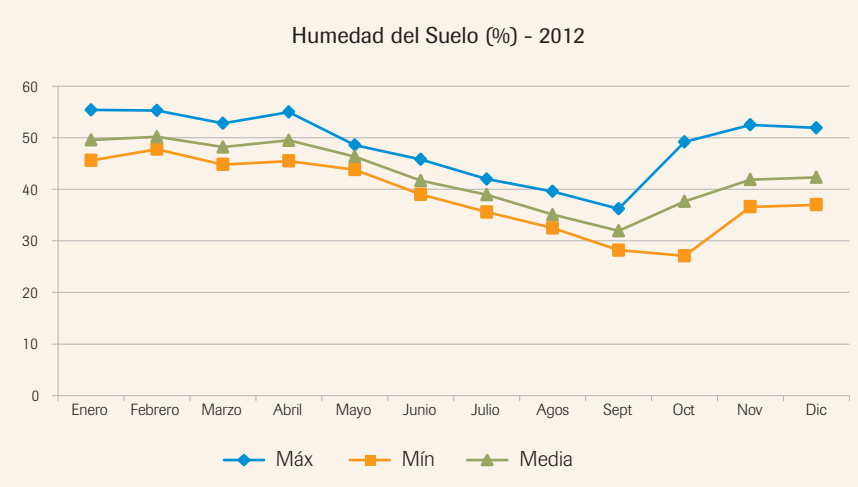
RADIACION SOLAR - VALORES MEDIOS DIARIOS, ABSOLUTOS MAXIMOS Y MINIMOS

Mes	Contenido volumétrico H2O (%)		
	Máx	Mín	Media
Ene	1,31	0	0,13
Feb	1,29	0	0,13
Mar	1,37	0	0,18
Abril	1,35	0	0,14
May	1,32	0	0,17
Junio	1,31	0	0,21
Julio	1,33	0	0,21
Agos	1,66	0	0,22
Sept	1,65	0	0,25
Oct	1,66	0	0,20
Nov	1,65	0	0,16
Dic	1,65	0	0,19
Anual	1,66	0	0,18



HUMEDAD DEL SUELO - VALORES MEDIOS DIARIOS, ABSOLUTOS MÁXIMOS Y MÍNIMOS

Mes	Contenido volumétrico H2O (%)		
	Máx	Mín	Media
Ene	55,40	45,60	49,60
Feb	55,30	47,80	50,19
Mar	52,80	44,80	48,18
Abril	55,00	45,50	49,48
May	48,60	43,80	46,37
Junio	45,80	39,00	41,69
Julio	42,00	35,60	38,95
Agos	39,60	32,50	35,10
Sept	36,20	28,20	31,96
Oct	49,20	27,10	37,66
Nov	52,50	36,60	41,90
Dic	51,90	37,00	42,32
Anual	32,50	8,00	11,33



VIENTO - VALORES MEDIOS DIARIOS DE VELOCIDAD Y DIRECCIÓN DE VIENTO

MES	N		NE		E		SE		S		SO		O		NO		Calma	N°	Velocidad mayor	Velocidad Media	
	m/s	%	m/s	%	m/s	%	m/s	%	m/s	%	m/s	%	m/s	%	m/s	%					
2012	m/s	%	m/s	%	m/s	%	m/s	%	m/s	%	m/s	%	m/s	%	m/s	%	%	Obs	m/s	DIR	Km/H
Ene	3,25	3,89	3,08	3,93	5,29	5,75	6,43	7,74	3,77	7,98	6,56	4,88	6,26	25,01	5,89	40,83	0,69	8852	93,55	SE	20,15
Feb	1,21	1,65	1,26	2,38	1,97	6,40	2,11	8,85	1,12	10,36	1,38	7,10	5,15	33,25	4,80	30,00	0,74	8348	14,65	NO	13,32
Mar	2,44	2,81	2,33	1,89	2,12	2,51	2,15	2,03	1,34	2,09	1,60	1,36	6,99	22,94	8,20	64,37	0,21	8920	19,39	NO	25,49
Abril	1,82	3,23	2,14	4,86	3,95	17,00	5,29	28,08	1,24	6,40	1,95	7,13	3,66	15,03	5,01	18,26	0,57	8640	17,88	SE	14,30
May	1,73	0,12	1,66	0,17	7,42	34,17	8,45	63,80	3,10	1,24	2,49	0,13	1,79	0,21	1,53	0,15	0,02	8928	21,64	SE	28,51
Junio	1,87	0,19	2,09	0,13	8,74	21,28	10,12	76,86	3,20	0,81	2,49	0,14	2,71	0,41	1,47	0,19	0,01	8640	20,48	SE	34,59
Julio	0,00	0,00	1,68	0,04	9,81	18,18	11,56	81,40	4,42	0,21	2,54	0,13	3,73	0,01	1,31	0,02	0,00	8928	24,73	SE	40,02
Ago	2,15	0,22	2,44	0,10	9,59	19,80	11,04	78,50	3,90	0,59	2,24	0,08	1,94	0,22	2,23	0,47	0,01	8913	23,95	SE	37,91
Sept	3,95	0,38	2,97	0,14	9,71	11,77	12,43	86,41	4,45	0,63	3,88	0,28	2,27	0,19	2,23	0,21	0,00	8640	24,44	SE	42,67
Oct	2,47	7,60	1,67	5,21	5,11	16,60	7,44	47,01	0,88	6,50	1,18	2,82	2,03	5,94	2,58	8,32	0,72	8926	16,21	SE	18,02
Nov	1,95	4,85	1,33	4,02	5,83	27,41	5,72	35,83	0,66	5,19	2,11	6,01	2,49	9,13	2,72	7,57	0,68	8640	15,01	E	15,68
Dic	2,65	6,57	1,61	2,82	7,94	28,26	8,38	30,85	0,37	2,97	2,51	5,82	2,91	9,64	3,51	13,07	0,39	8931	19,21	SE	21,23

* Porcentaje de calma esta calculado con respecto al numero de observaciones anuales.

INFO
GENERAL

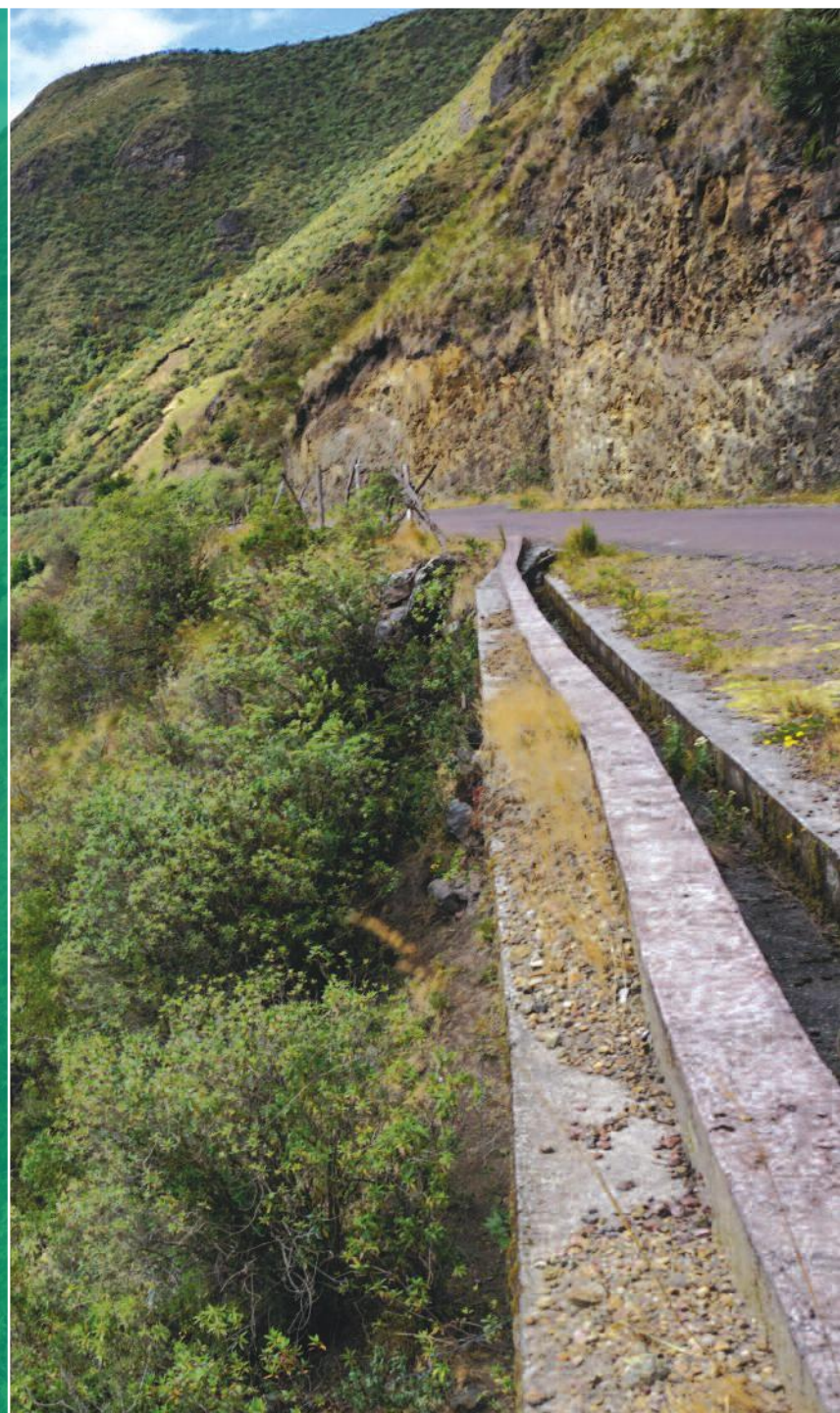
ANUARIO
ESTACIONES
METEOROLÓGICAS

ANUARIO
ESTACIONES
HIDROLÓGICAS

PORCENTAJE
ANUAL DE
DATOS



ANUARIO
ESTACIONES
PLUVIOMÉTRICAS



3. ANUARIO ESTACIONES PLUVIOMÉTRICAS M5022 CONTROL BAÑOS

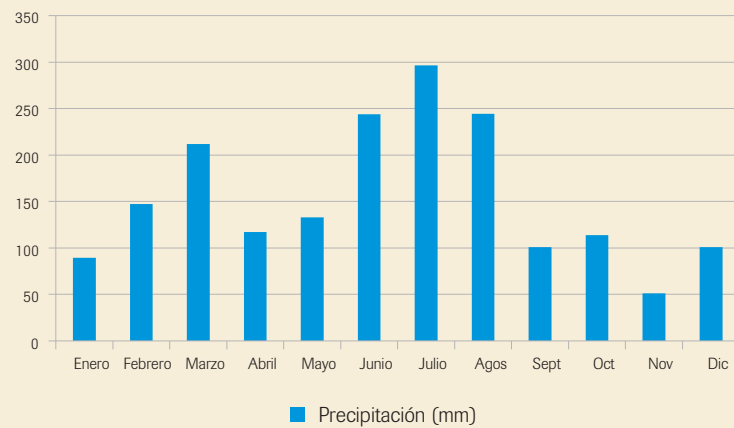
UBICACIÓN

Política	Provincia	Napo	Geográfica Coordenadas UTM (DATUM WGS 84)	Latitud	9964050	Hidrográfica	Sistema	Napo
	Cantón	Quijos		Longitud	817507		Cuenca	Napo
	Parroquia	Papallacta		Altitud m.s.n.m	3620		Subcuenca	Coca
							Microcuenca	Papallacta

PRECIPITACIÓN - VALORES MENSUALES Y MÁXIMOS DIARIOS

Mes	Precipitación (mm)			Cantidad de días con precipitación
	Mensual	Máxima en 24H	Día	
Enero	89,3	11,9	13	19
Feb	147,0	17,7	24	28
Marzo	211,7	8,8	22	31
Abril	117,1	14,5	9	30
Mayo	132,6	28,7	6	21
Junio	244,0	21,3	3	28
Julio	296,6	21,8	2	29
Agos	244,1	19,3	29	27
Sept	100,6	22,8	8	28
Oct	113,6	37,2	18	27
Nov	51,1	44,3	27	25
Dic	100,8	11,4	22	21
Anual	1848,5	44,3	27	314

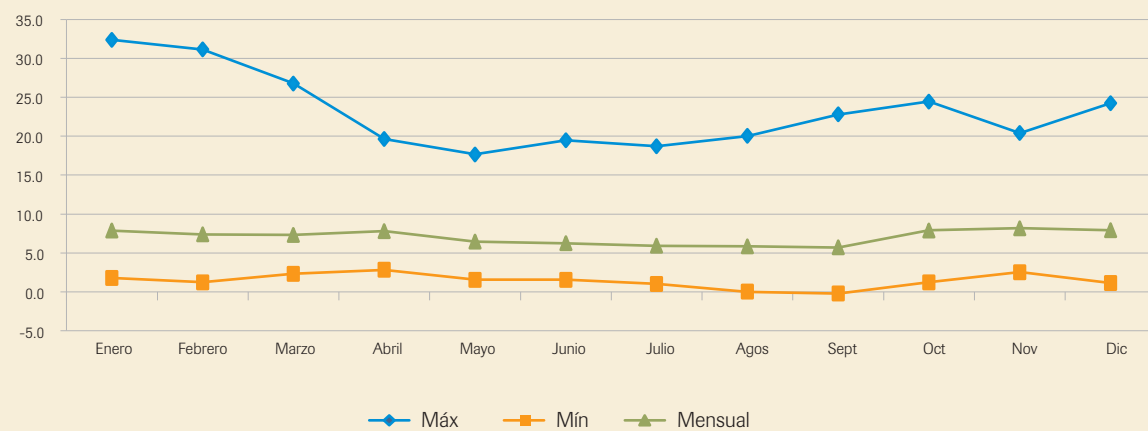
Distribución temporal de Precipitación (mm) - 2012



TEMPERATURA DEL AIRE - VALORES MEDIOS DIARIOS, ABSOLUTOS MÁXIMOS Y MÍNIMOS, MEDIOS MÁXIMOS Y MÍNIMOS

Mes	Temperatura del aire (°C)							
	Absoluta				Media			
	Máx	Día	Mín	Día	Máx	Mín	Mensual	
Enero	32,39	24	1,76	25	19,97	3,46	7,89	
Feb	31,17	16	1,22	22	18,54	3,37	7,39	
Marzo	26,78	20	2,30	14	14,56	4,20	7,31	
Abril	19,66	13	2,84	28	15,54	4,14	7,82	
Mayo	17,67	23	1,55	23	11,01	4,01	6,46	
Junio	19,47	17	1,55	23	11,35	3,45	6,25	
Julio	18,71	12	1,00	25	10,68	3,26	5,91	
Agos	20,04	7	0,01	7	11,88	2,52	5,85	
Sept	22,81	20	-0,21	16	11,87	2,35	5,71	
Oct	24,45	20	1,22	28	15,94	3,65	7,89	
Nov	20,42	14	2,52	17	16,55	3,93	8,16	
Dic	24,26	6	1,11	3	15,74	4,01	7,92	
Anual	32,39	24	-0,21	16	14,47	3,53	7,05	

Temperatura (°C) - 2012



M5023 PAPALLACTA

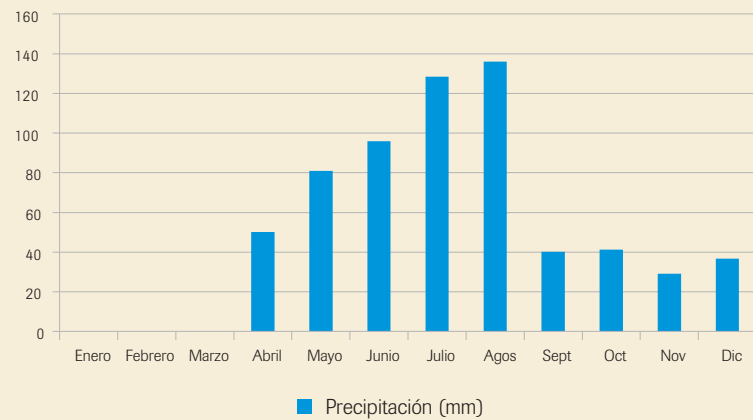
UBICACIÓN

Política	Provincia	Napo	Geográfica Coordenadas UTM (DATUM WGS 84)	Latitud	9958152	Hidrográfica	Sistema	Napo
	Cantón	Quijos		Longitud	818242		Cuenca	Napo
	Parroquia	Papallacta		Altitud m.s.n.m	3100		Subcuenca	Coca
							Microcuenca	Papallacta

PRECIPITACIÓN - VALORES MENSUALES Y MÁXIMOS DIARIOS

Mes	Precipitación (mm)			Cantidad de días con precipitación
	Mensual	Máxima en		
		24H	Día	
Enero				
Feb				
Marzo				
Abril	50,1	10,40	2	27
Mayo	81,00	9,50	29	29
Junio	95,90	8,20	23	28
Julio	128,50	29,10	18	24
Agos	135,90	39,40	29	20
Sept	40,10	5,40	3	22
Oct	41,30	13,40	24	22
Nov	29,10	5,40	28	22
Dic	36,80	7,00	21	23
Anual	638,7	39,4	29	217

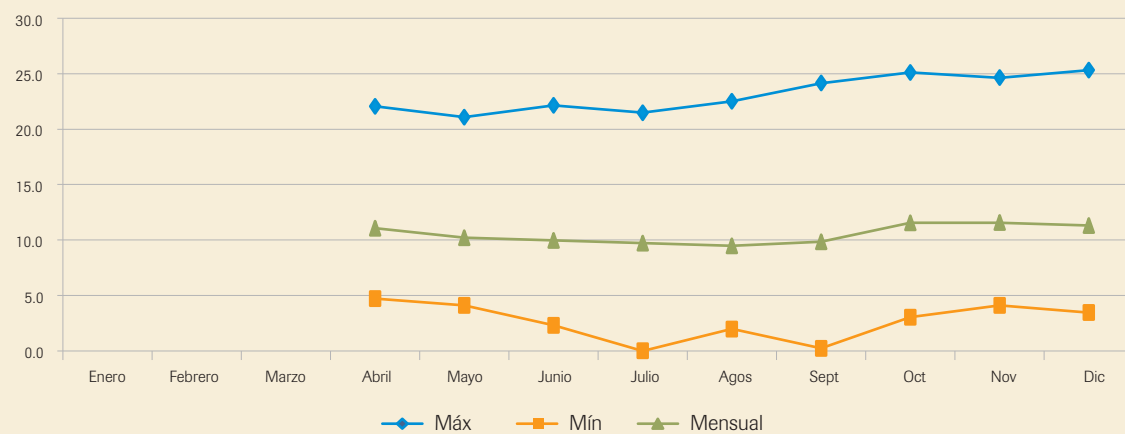
Distribución temporal de Precipitación (mm) - 2012



TEMPERATURA DEL AIRE - VALORES MEDIOS DIARIOS, ABSOLUTOS MÁXIMOS Y MÍNIMOS, MEDIOS MÁXIMOS Y MÍNIMOS

Mes	Temperatura del aire (°C)							
	Absoluta				Media			
	Máx	Día	Mín	Día	Máx	Mín	Mensual	
Enero								
Feb								
Marzo	22,81	26	4,52	26	20,07	7,25	11,47	
Abril	22,05	30	4,73	28	19,32	6,75	11,06	
Mayo	21,09	5	4,10	23	16,62	6,73	10,22	
Junio	22,14	4	2,30	21	16,97	6,10	9,96	
Julio	21,47	13	0,01	25	16,88	5,79	9,73	
Agos	22,53	24	1,98	2	17,06	5,11	9,48	
Sept	24,16	19	0,23	0	18,85	5,07	9,85	
Oct	25,13	15	3,05	11	20,66	6,48	11,56	
Nov	24,64	4	4,10	2	20,47	6,80	11,58	
Dic	25,32	1	3,47	17	19,47	7,08	11,31	
Anual	25,32	1	0,01	25	18,48	6,21	10,53	

Temperatura (°C) - 2012



M5024 EL TAMBO

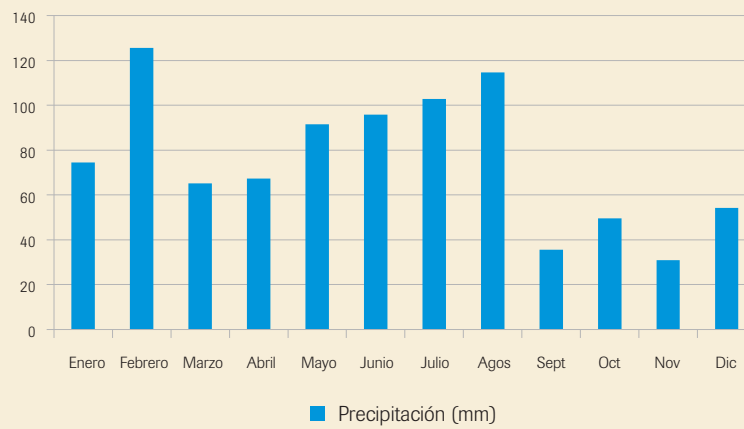
UBICACIÓN

Política	Provincia	Napo	Geográfica Coordenadas UTM (DATUM WGS 84)	Latitud	9958004	Hidrográfica	Sistema	Napo
	Cantón	Quijos		Longitud	812125		Cuenca	Napo
	Parroquia	Papallacta		Altitud m.s.n.m	3637		Subcuenca	Coca
							Microcuenca	Papallacta

PRECIPITACIÓN - VALORES MENSUALES Y MÁXIMOS DIARIOS

Mes	Precipitación (mm)			Cantidad de días con precipitación
	Mensual	Máxima en		
		24H	Día	
Enero	74,50	11,70	12	30
Feb	125,60	12,30	24	28
Marzo	65,10	7,20	15	30
Abril	67,30	8,40	13	29
Mayo	91,50	20,10	6	30
Junio	95,80	9,70	2	26
Julio	102,90	12,10	2	25
Agos	114,70	9,10	21	26
Sept	35,50	10,80	23	29
Oct	49,60	16,20	29	20
Nov	30,90	22,90	27	25
Dic	54,20	4,50	3	23
Anual	908	22,9	27	321

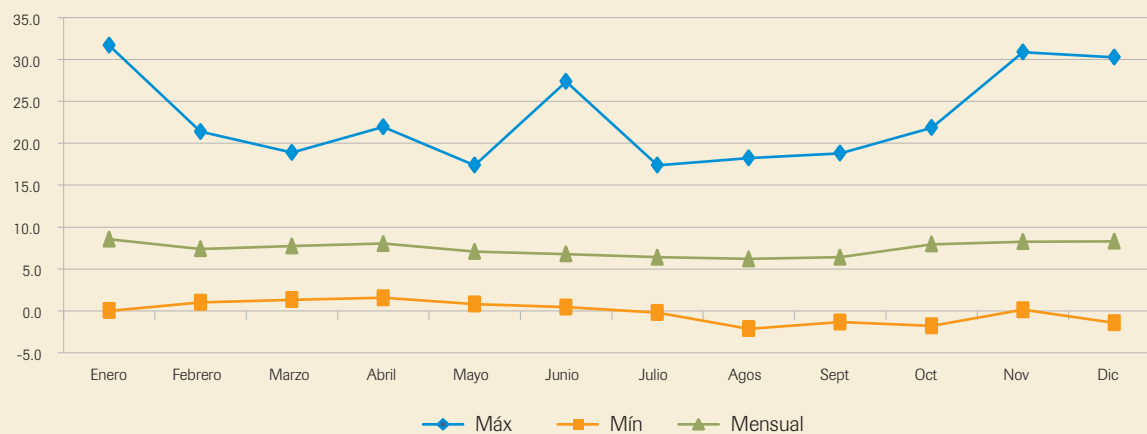
Distribución temporal de Precipitación (mm) - 2012



TEMPERATURA DEL AIRE - VALORES MEDIOS DIARIOS, ABSOLUTOS MÁXIMOS Y MÍNIMOS, MEDIOS MÁXIMOS Y MÍNIMOS

Mes	Temperatura del aire (°C)							
	Absoluta				Media			
	Máx	Día	Mín	Día	Máx	Mín	Mensual	
Enero	31,68	2	0,01	25	21,08	3,11	8,54	
Feb	21,38	16	1,00	17	15,14	3,37	7,39	
Marzo	18,90	23	1,33	19	13,91	4,48	7,74	
Abril	21,95	11	1,55	28	16,36	3,68	8,03	
Mayo	17,38	5	0,78	5	12,55	3,99	7,06	
Junio	27,37	13	0,45	4	13,04	3,19	6,79	
Julio	17,38	12	-0,21	12	11,95	3,18	6,40	
Agos	18,24	4	-2,15	7	12,79	2,14	6,19	
Sept	18,81	24	-1,34	16	13,32	2,30	6,39	
Oct	21,86	15	-1,80	11	15,41	3,00	7,96	
Nov	30,86	28	0,12	18	17,26	3,03	8,25	
Dic	30,26	3	-1,46	17	17,46	3,54	8,28	
Anual	31,68	2	-2,15	7	15,02	3,25	7,42	

Temperatura (°C) - 2012



M5030 HCDA GORDILLO

UBICACIÓN

Política	Provincia	Pichincha	Geográfica Coordenadas UTM (DATUM WGS 84)	Latitud	9953712	Hidrográfica	Sistema	Esmeraldas
	Cantón	Quito		Longitud	794173		Cuenca	Guayllabamba
	Parroquia	Pintag		Altitud m.s.n.m	3248		Subcuenca	Pita
							Microcuenca	Guapal

PRECIPITACIÓN - VALORES MENSUALES Y MÁXIMOS DIARIOS

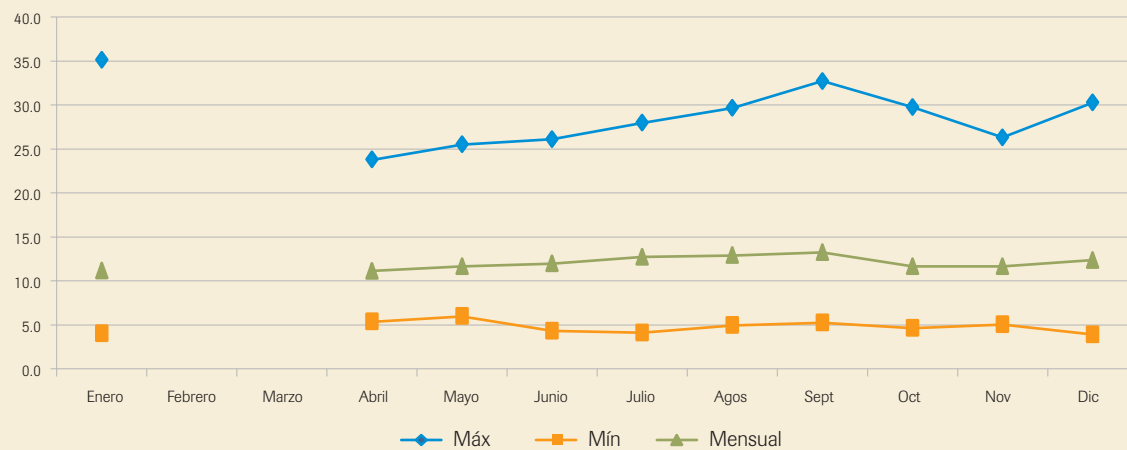
Mes	Precipitación (mm)			Cantidad de días con precipitación
	Mensual	Máxima en		
		24H	Día	
Enero	119,60	24,90	22	23
Feb				
Marzo				
Abril	162,60	25,00	16	28
Mayo	35,00	12,50	5	15
Junio	8,00	2,70	4	11
Julio	5,20	3,00	29	6
Agos	1,00	0,40	29	4
Sept	19,60	6,80	20	7
Oct	161,90	27,40	9	22
Nov	124,70	38,50	15	19
Dic	51,90	15,30	13	11
Anual	690	39	15	146

Distribución temporal de Precipitación (mm) - 2012

TEMPERATURA DEL AIRE - VALORES MEDIOS DIARIOS, ABSOLUTOS MÁXIMOS Y MÍNIMOS, MEDIOS MÁXIMOS Y MÍNIMOS

Mes	Temperatura del aire (°C)							
	Absoluta				Media			Mensual
	Máx	Día	Mín	Día	Máx	Mín		
Enero	35,12	1,0	4,00	1	22,39	6,09	11,15	
Feb								
Marzo								
Abril	23,77	2	5,35	14	20,68	6,73	11,12	
Mayo	25,51	26	5,96	5	19,64	7,24	11,62	
Junio	26,10	13	4,31	29	21,11	6,86	11,96	
Julio	27,96	22	4,10	6	22,46	7,34	12,72	
Agos	29,65	3	4,93	24	24,70	6,71	12,90	
Sept	32,70	19	5,24	17	25,80	6,94	13,23	
Oct	29,75	3	4,62	11	21,46	6,96	11,62	
Nov	26,29	27	5,04	18	21,95	6,54	11,63	
Dic	30,26	28	3,89	15	24,44	6,24	12,35	
Anual	35,12	1	3,89	15	22,46	6,76	12,03	

Temperatura (°C) - 2012



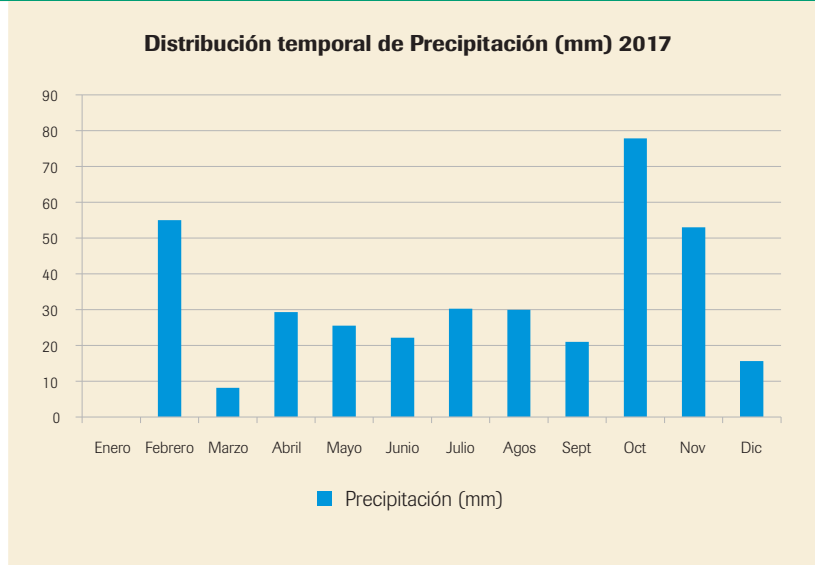
M5076 MUDADERO

UBICACIÓN

Política	Provincia	Pichincha	Geográfica Coordenadas UTM (DATUM WGS 84)	Latitud	9931750	Hidrográfica	Sistema	Esmeraldas
	Cantón	Mejía		Longitud	789148		Cuenca	Guayllabamba
	Parroquia	Machachi		Altitud m.s.n.m	3866		Subcuenca	Pita
							Microcuenca	Pita Alto

PRECIPITACIÓN - VALORES MENSUALES Y MÁXIMOS DIARIOS

Mes	Precipitación (mm)			Cantidad de días con precipitación
	Mensual	Máxima en		
		24H	Día	
Enero				
Feb	55,0	13,30	8	18
Marzo	8,1	2,20	11	11
Abril	29,3	7,40	17	17
Mayo	25,5	2,60	19	25
Junio	22,1	2,70	23	23
Julio	30,2	7,00	18	16
Agos	29,9	7,40	30	18
Sept	21,0	6,70	20	17
Oct	77,8	14,40	2	22
Nov	53,0	14,60	15	20
Dic	15,6	3,30	12	15
Anual	368	14,60	15	202



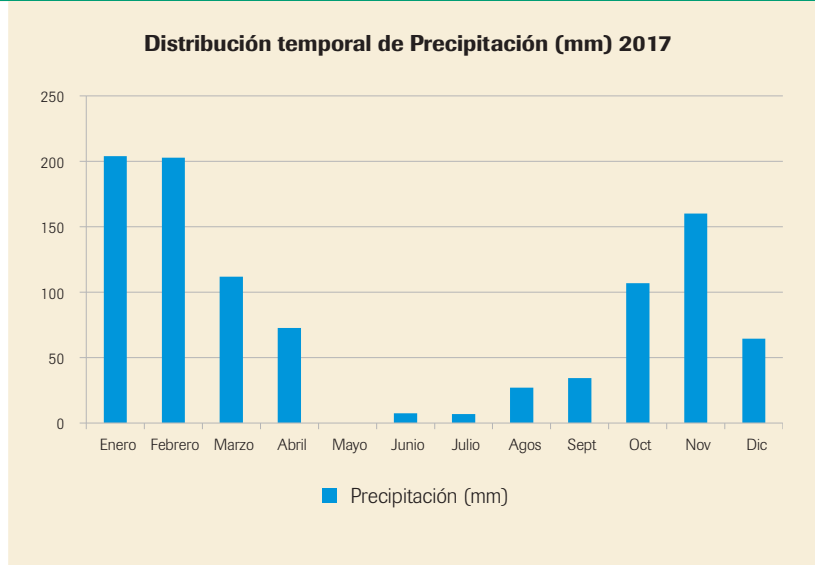
M5077 REI

UBICACIÓN

Política	Provincia	Pichincha	Geográfica Coordenadas UTM (DATUM WGS 84)	Latitud	9930365	Hidrográfica	Sistema	Esmeraldas
	Cantón	Mejía		Longitud	757174		Cuenca	Guayllabamba
	Parroquia	El Chaupi		Altitud m.s.n.m	3983		Subcuenca	San Pedro
							Microcuenca	Jambelí

PRECIPITACIÓN - VALORES MENSUALES Y MÁXIMOS DIARIOS

Mes	Precipitación (mm)			Cantidad de días con precipitación
	Mensual	Máxima en		
		24H	Día	
Enero	203,9	29,40	22	29
Feb	202,7	24,60	1	28
Marzo	111,9	17,80	20	23
Abril	72,6	22,90	5	9
Mayo	0,0	0,00	1	0
Junio	7,4	3,40	29	7
Julio	6,7	5,10	12	9
Agos	27,0	20,00	17	15
Sept	34,1	18,70	24	6
Oct	106,7	19,60	18	20
Nov	160,1	21,70	6	26
Dic	64,4	15,10	30	16
Anual	998	29,40	22	188



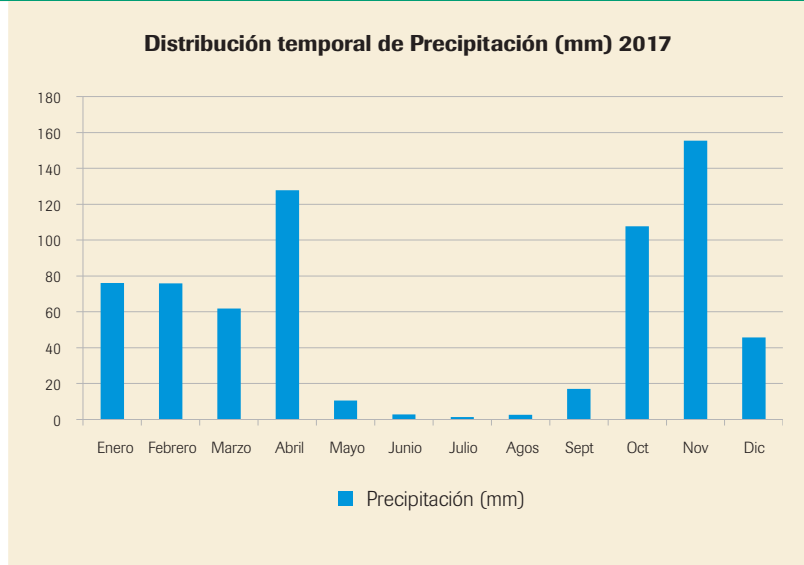
M5078 PIFO

UBICACIÓN

Política	Provincia	Pichincha	Geográfica Coordenadas UTM (DATUM WGS 84)	Latitud	9973342	Hidrográfica	Sistema	Esmeraldas
	Cantón	Mejía		Longitud	798647		Cuenca	Guayllabamba
	Parroquia	Pifo		Altitud m.s.n.m	2857		Subcuenca	Guayllabamba Alta
							Microcuenca	Chiche

PRECIPITACIÓN - VALORES MENSUALES Y MÁXIMOS DIARIOS

Mes	Precipitación (mm)			Cantidad de días con precipitación
	Mensual	Máxima en		
		24H	Día	
Enero	76,0	8,70	21	27
Feb	75,8	13,30	27	22
Marzo	61,8	16,60	1	16
Abril	127,8	23,30	10	23
Mayo	10,4	2,00	11	9
Junio	2,8	1,00	17	8
Julio	1,2	0,70	29	4
Agos	2,6	1,30	4	6
Sept	17,0	10,30	28	4
Oct	107,6	26,80	7	19
Nov	155,4	36,30	5	16
Dic	45,6	16,50	13	9
Anual	684	36,30	5	163





4

ANUARIO
ESTACIONES
HIDROLÓGICAS

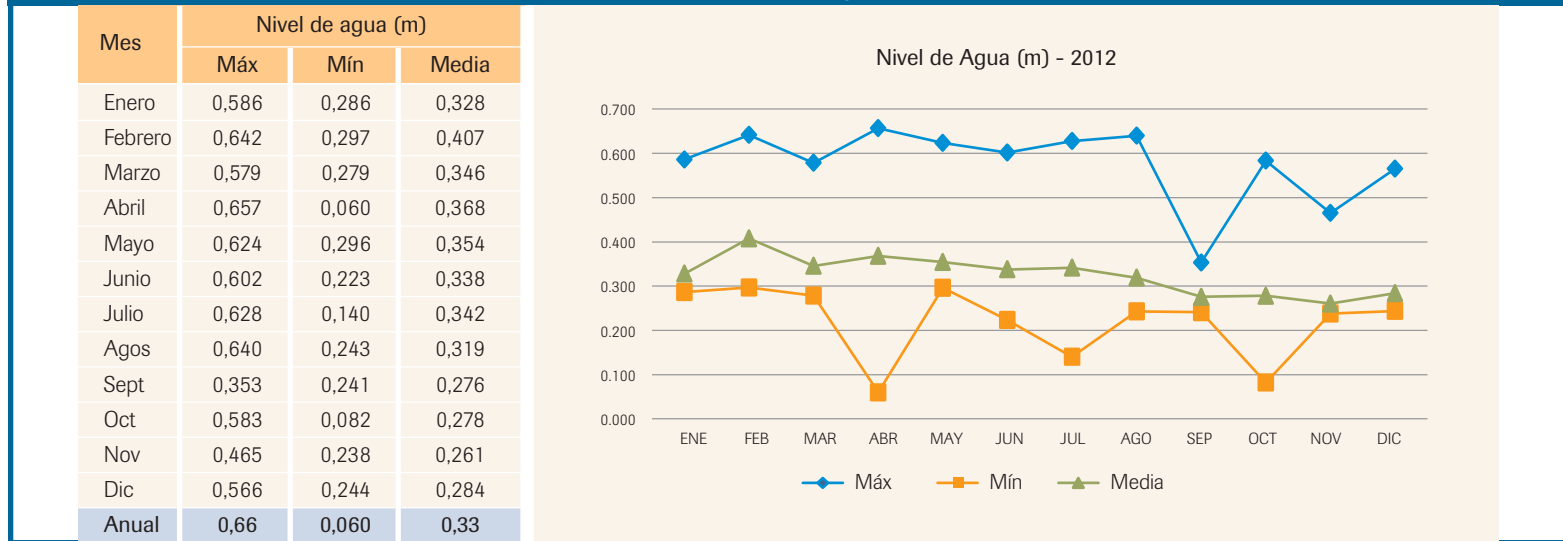


4. ANUARIO ESTACIONES HIDROLÓGICAS H5006 AGLLA EN CAPTACIÓN

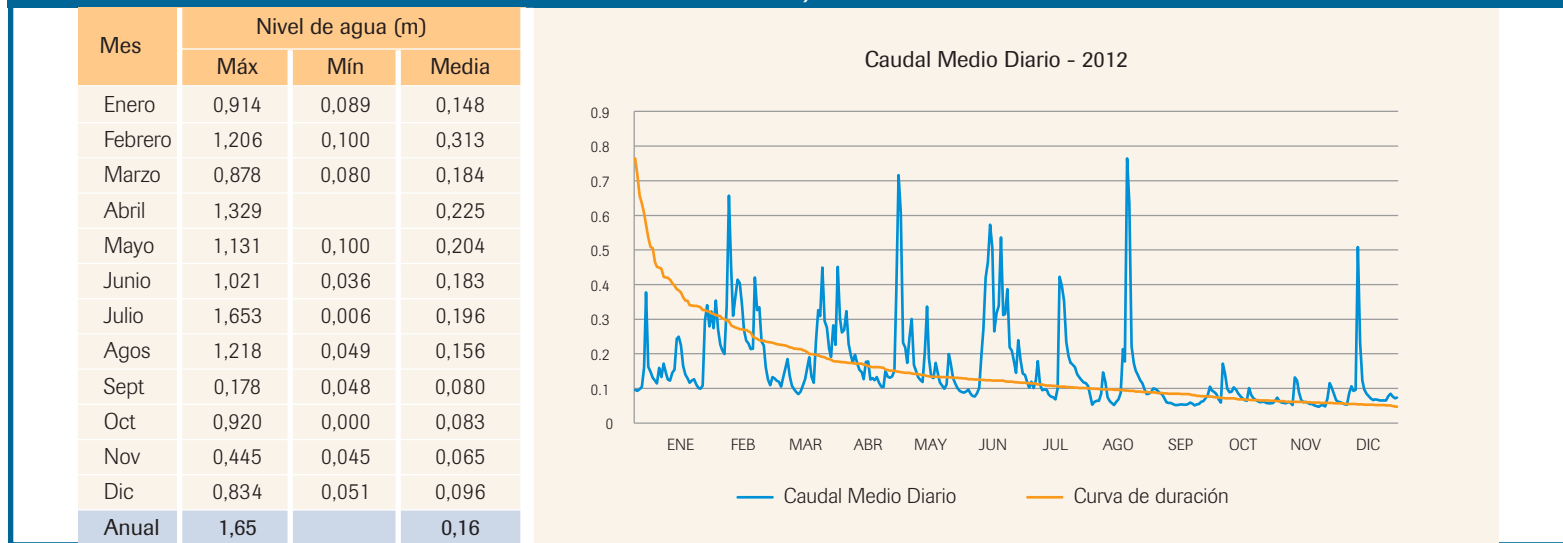
UBICACIÓN

Política	Provincia	Pichincha	Geográfica Coordenadas UTM (DATUM WGS 84)	Latitud	9981650	Hidrográfica	Sistema	Esmeraldas
	Cantón	Quito		Longitud	811778		Cuenca	Guayllabamba
	Parroquia	Checa		Altitud m.s.n.m	3765		Subcuenca	Guayllabamba Alta
							Microcuenca	Uravía

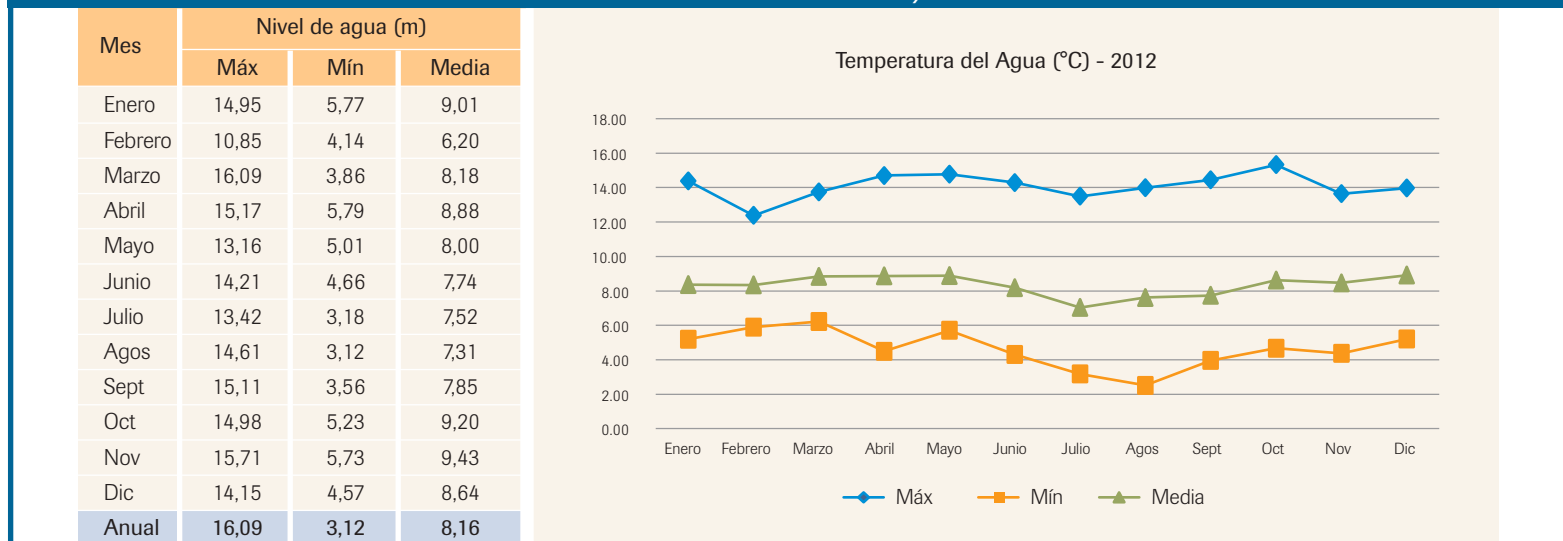
NIVEL DE AGUA - VALORES MEDIOS DIARIOS, ABSOLUTOS MÁXIMOS Y MÍNIMOS



CAUDAL - VALORES MEDIOS DIARIOS, ABSOLUTOS MÁXIMOS Y MÍNIMOS



TEMPERATURA DEL AGUA - VALORES MEDIOS DIARIOS, ABSOLUTOS MÁXIMOS Y MÍNIMOS





5

PORCENTAJE
ANUAL DE
DATOS

5. PORCENTAJE ANUAL DE DATOS

5.1 FRECUENCIA DE REGISTRO DE LA RED DE MONITOREO

Estación	Nivel	Caudal agua	Temperatura del aire	Humedad	Precipitación Atmosférica	Presión aire	Temperatura del viento	Velocidad del viento	Dirección suelo	Humedad	Radiación	Total
H50006	87,9	87,9	87,9									87,90
M5021				64,72	58,89	65	64,72	66,6	66,6			64,42
M5022					95,7		95,7					95,70
M5023					75		75					75,00
M5024					100		100					100,00
M5025				94,84	100		96,07	75	75			88,18
M5026				91,13	16,4	99,73	92,2	75	75			74,91
M5027				63,33	63,33	61,67	63,33	63,33	63,33			63,05
M5028				83,33	99,71		83,33	100	100	99,71	99,71	95,11
M5029				95,57	41,13		95,57	95,85	95,85	95,56	95,56	87,87
M5030					83,33		83,33					83,33
M5031				98,62	98,62		97,7	99,05	99,05	98,662	98,62	98,62
M5074				99,18	99,18		95,26	100	100	82,53	99,73	96,55
M5075				99,73	99,73		95,55	100	100	100	99,73	99,25
M5076					83,1							83,10
M5077					100							100,00
M5078					100							100,00
Frecuencia de registro de la red de monitoreo												86,83

6. ABREVIATURAS Y SIMBOLOGÍA

mm	Milímetros de precipitación
°C	Grado centígrado
Máx	Valor máximo
Mín	Valor mínimo
%	Porcentaje de agua que está presente en el aire
hPa	Hectopascal, unidad de presión que equivale a 100 pascales
N	Norte
NE	Noreste
E	Este
SE	Sureste
S	Sur
SO	Suroeste
O	Oeste
NO	Noroeste
N°	Número de observaciones
m/s	Metro por segundo
DIR	Dirección
Km/H	Kilómetro por Hora
m	Metros
m ³ /s	Metros cúbicos por segundo