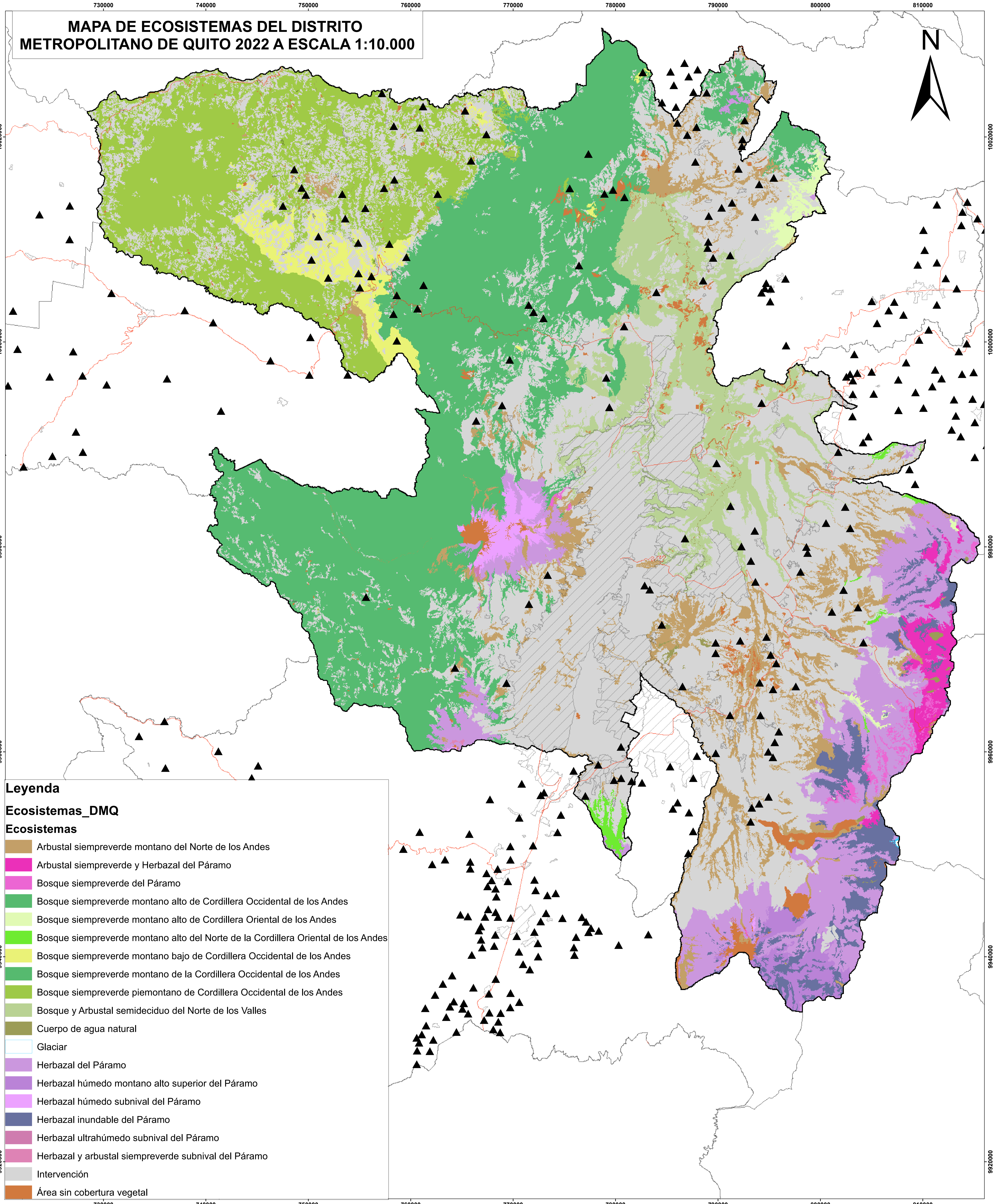
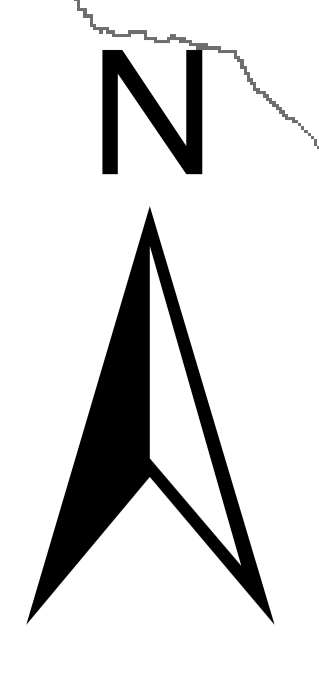


MAPA DE ECOSISTEMAS DEL DISTRITO METROPOLITANO DE QUITO 2022 A ESCALA 1:10.000

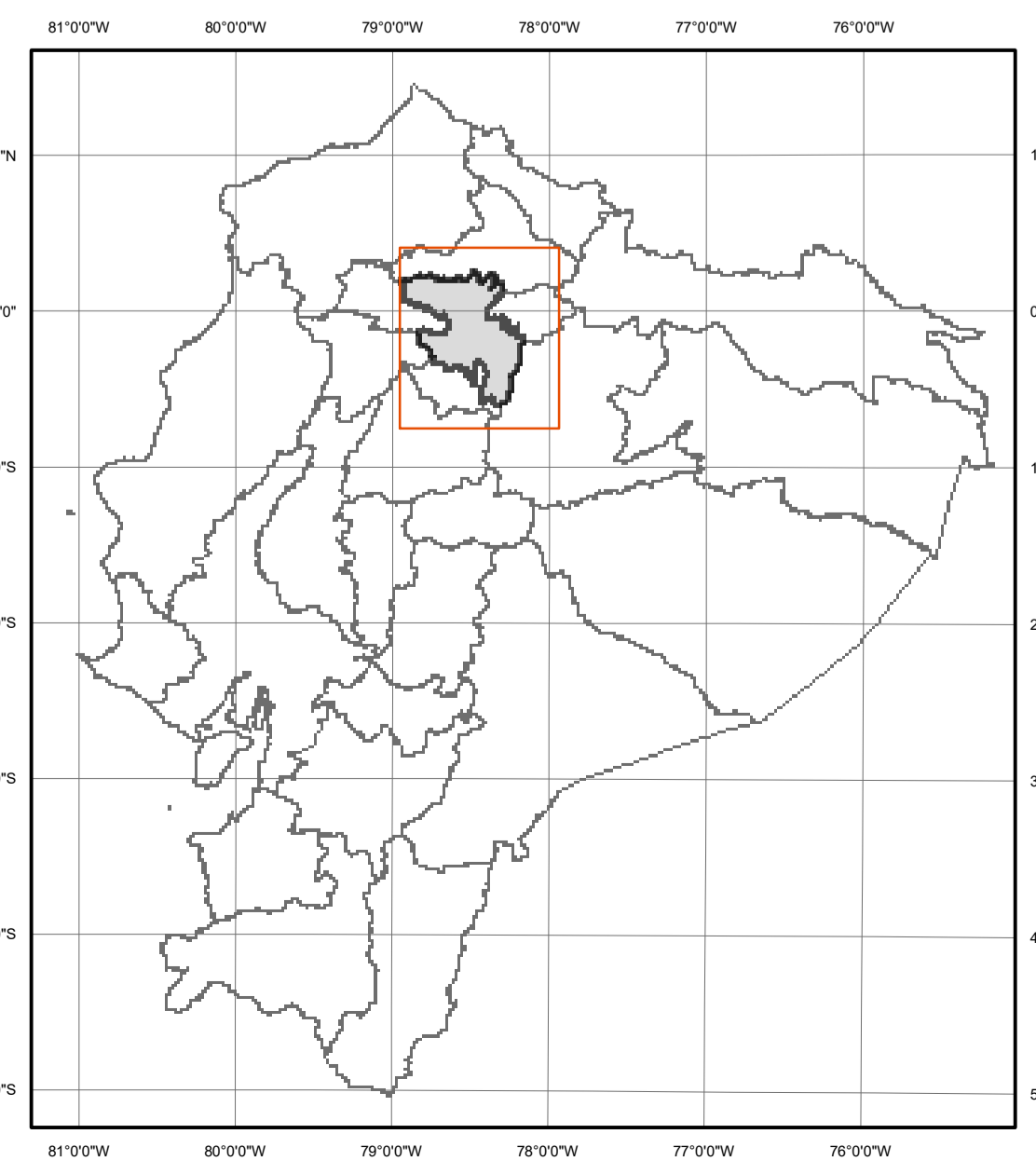


Leyenda

Ecosistemas_DMQ

Ecosistemas

- Arbustal siempreverde montano del Norte de los Andes
- Arbustal siempreverde y Herbazal del Páramo
- Bosque siempreverde del Páramo
- Bosque siempreverde montano alto de Cordillera Occidental de los Andes
- Bosque siempreverde montano alto de Cordillera Oriental de los Andes
- Bosque siempreverde montano alto del Norte de la Cordillera Oriental de los Andes
- Bosque siempreverde montano bajo de Cordillera Occidental de los Andes
- Bosque siempreverde montano de la Cordillera Occidental de los Andes
- Bosque siempreverde piemontano de Cordillera Occidental de los Andes
- Bosque y Arbustal semideciduo del Norte de los Valles
- Cuerpo de agua natural
- Glaciar
- Herbazal del Páramo
- Herbazal húmedo montano alto superior del Páramo
- Herbazal húmedo subnival del Páramo
- Herbazal inundable del Páramo
- Herbazal ultrahúmedo subnival del Páramo
- Herbazal y arbustal siempreverde subnival del Páramo
- Intervención
- Área sin cobertura vegetal



ESCALA GRÁFICA 1 : 110.000

Proyección Universal Transversa de Mercator UTM
Elipsoide y Datum Horizontal Sistema Geodésico Mundial WGS 84
Zona 17 Sur

Simbología

- LÍMITE CANTONAL
- DMQ
- POBLADO P
- POBLADO A
- VIAS

TEMA: MAPA DE ECOSISTEMAS DEL DISTRITO METROPOLITANO DE QUITO 2022 A ESCALA 1:10.000	
ELABORADO POR: EQUIPO CONSULTOR	
FUENTE: Información de referencia cartográfica básica proporcionada por el I.G.M., escala 1:50.000. FONAG 2021, MAE 2013, IEE 2013 IMAGEN PLANET: 2021-2022 Límites provinciales CONALI 2019 Trabajo de campo: Junio, Julio, Agosto 2022	FECHA: 13/09/22 ESCALA GRÁFICA: 1: 110.000 ESCALA DE TRABAJO: 1: 10.000