

## BOLETÍN DE PRECIPITACIÓN

### RED DE MONITOREO METEOROLÓGICO FONAG

### PRECIPITACIÓN CUARTO TRIMESTRE 2023

1. Detalle de precipitación mensual por cuencas:

Cuenca Pita									
Estaciones	Ubicación/Sector	Precipitación (mm)						Acumulado Octubre - Diciembre	Acumulado Media Histórica Octubre - Diciembre
		Octubre		Noviembre		Diciembre			
		Mensual	Media Histórica	Mensual	Media Histórica	Mensual	Media Histórica		
M5026	Cotopaxi - Control Norte	68.8	101.3	115.1	120.6	199.6	94.9	383.5	316.8
M5028	El Carmen - Pasochoa	118.3	123.7	183.5	183.6	178.0	136.2	479.8	443.5
M5029	El Carmen - Sincholagua	54.7	82.5	114.5	183.6	63.9	84.8	233.1	350.9
M5030	Pintag - Minas de Pétreos	87.1	114.5	97.9	139.9	115.8	109.5	300.8	363.9
ATP02PT01	Chamilco	40.8	98.7	108.8	130.4	103.6	113.3	253.2	342.4
<b>Promedio:</b>		<b>73.9</b>	<b>104.1</b>	<b>124.0</b>	<b>151.6</b>	<b>132.2</b>	<b>107.7</b>	<b>330.1</b>	<b>363.5</b>

Cuenca Alta San Pedro									
Estaciones	Ubicación/Sector	Precipitación (mm)						Acumulado Octubre - Diciembre	Acumulado Media Histórica Octubre - Diciembre
		Octubre		Noviembre		Diciembre			
		Mensual	Media Histórica	Mensual	Media Histórica	Mensual	Media Histórica		
M5027	Loma Hurco - Los Ilinizas	127.6	130.6	105.1	88.5	160.3	104.7	393.0	323.8
M5077	Los Ilinizas	71.8	109.8	122.7	89.1	139.1	99.5	333.6	298.4
<b>Promedio:</b>		<b>99.7</b>	<b>120.2</b>	<b>113.9</b>	<b>88.8</b>	<b>149.7</b>	<b>102.1</b>	<b>363.3</b>	<b>311.1</b>

Cuenca Guayllabamba Alto									
Estaciones	Ubicación/Sector	Precipitación (mm)						Acumulado Octubre - Diciembre	Acumulado Media Histórica Octubre - Diciembre
		Octubre		Noviembre		Diciembre			
		Mensual	Media Histórica	Mensual	Media Histórica	Mensual	Media Histórica		
M5031	Chumillos Alto	71.7	91.2	85.0	109.6	128.3	97.9	285.0	298.7
M5006F	Aglla	103.5	60.0	102.7	67.4	147.5	55.9	353.7	183.3
M5074	Cerro Puntas	137.7	77.4	128.5	108.1		78.0	266.2	263.5
M5075	Itulcachi	87.0	72.7	152.5	85.0	83.3	68.3	322.8	226.0
M5078	Pifo - Sigsipamba	92.8	107.6	111.2	105.0	140.2	62.2	344.2	274.8
M5180	Atacazo	193.0	141.1	136.5	138.9	234.4	163.4	563.9	443.4
<b>Promedio:</b>		<b>114.3</b>	<b>91.7</b>	<b>119.4</b>	<b>102.3</b>	<b>146.7</b>	<b>87.6</b>	<b>356.0</b>	<b>281.6</b>

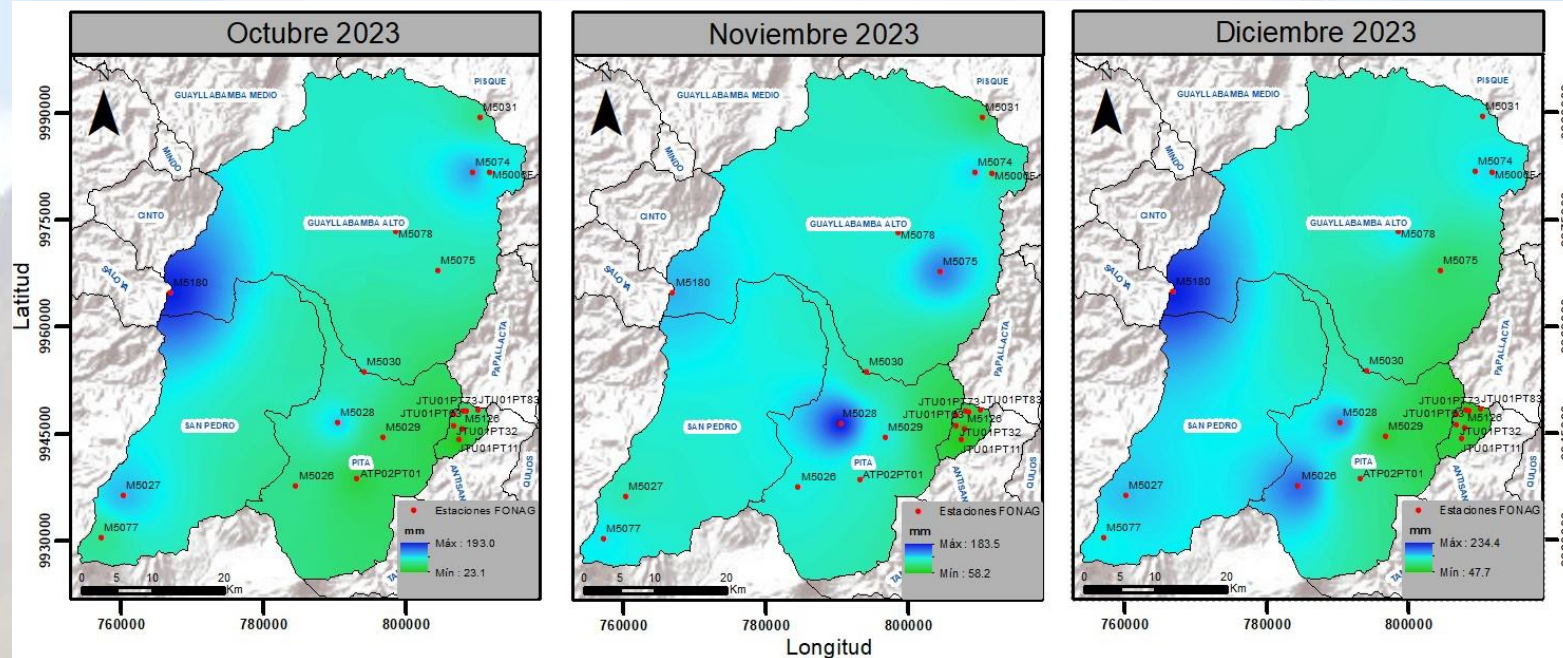
Nota: Periodo media histórica 2013 – 2022, excepto estación M5180 (2020 – 2022).

Cuenca Jatunhuayco (Alto) - Antisana									
Estaciones	Precipitación (mm)						Acumulado Octubre - Diciembre	Acumulado Media Histórica Octubre - Diciembre	
	Octubre		Noviembre		Diciembre				
	Mensual	Media Histórica	Mensual	Media Histórica	Mensual	Media Histórica			
JTU01PT11	23.1	74.3	59.8	90.8	65.0	52.5	147.9	165.1	
JTU01PT32	37.0	84.2	63.0	97.7	66.3	57.9	166.3	181.9	
JTU01PT53	45.8	90.5	83.5	100.3	65.4	63.6	194.7	190.8	
JTU01PT63	53.6	94.4	69.7	94.0	52.1	58.4	175.4	188.4	
JTU01PT73	61.9	97.7	70.4	95.3	47.7	62.5	180.0	193.0	
JTU01PT83	56.4	81.0	75.5	94.7	47.7	57.4	179.6	175.7	
M5126	35.4	82.3	64.6	99.9	59.7	55.8	159.7	182.2	
<b>Promedio:</b>		<b>44.7</b>	<b>86.3</b>	<b>69.5</b>	<b>96.1</b>	<b>57.7</b>	<b>58.3</b>	<b>171.9</b>	<b>182.4</b>

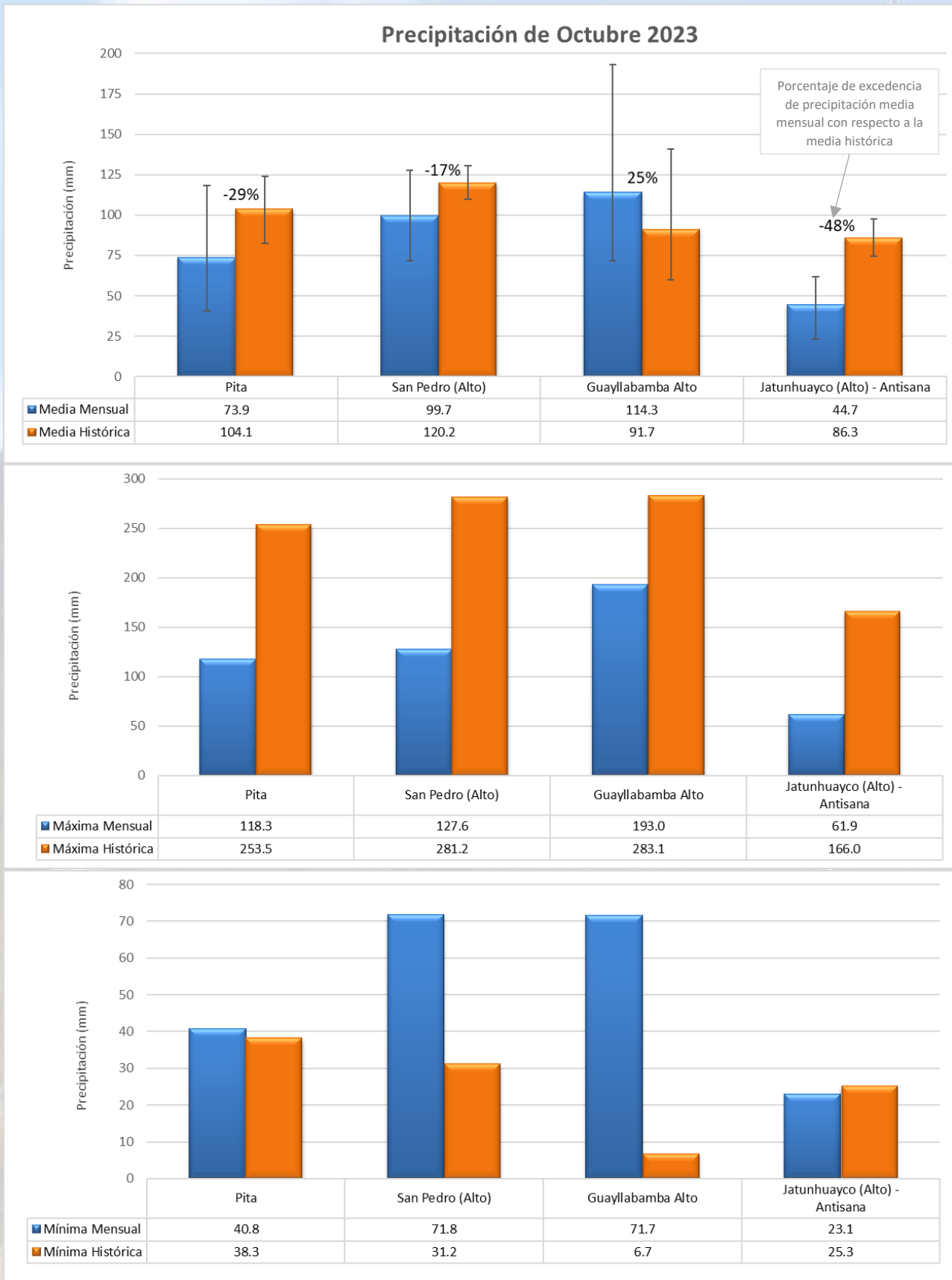
2. Resumen de precipitación media mensual y máxima por cuenca:

Cuencas Hidrográficas	Precipitación (mm)								
	Octubre		Noviembre		Diciembre		Promedio Acumulado Octubre - Diciembre	Promedio Acumulado Media Histórica	Porcentaje de excedencia de
	Media Mensual	Media Histórica	Media Mensual	Media Histórica	Media Mensual	Media Histórica			
Pita	73.9	104.1	124.0	151.6	132.2	107.7	330.1	363.5	-9%
San Pedro (Alto)	99.7	120.2	113.9	88.8	149.7	102.1	363.3	311.1	17%
Guayllabamba Alto	114.3	91.7	119.4	102.3	146.7	87.6	356.0	281.6	26%
Jatunhuayco (Alto) - Antisana	44.7	86.3	69.5	96.1	57.7	58.3	171.9	182.4	-5.8%

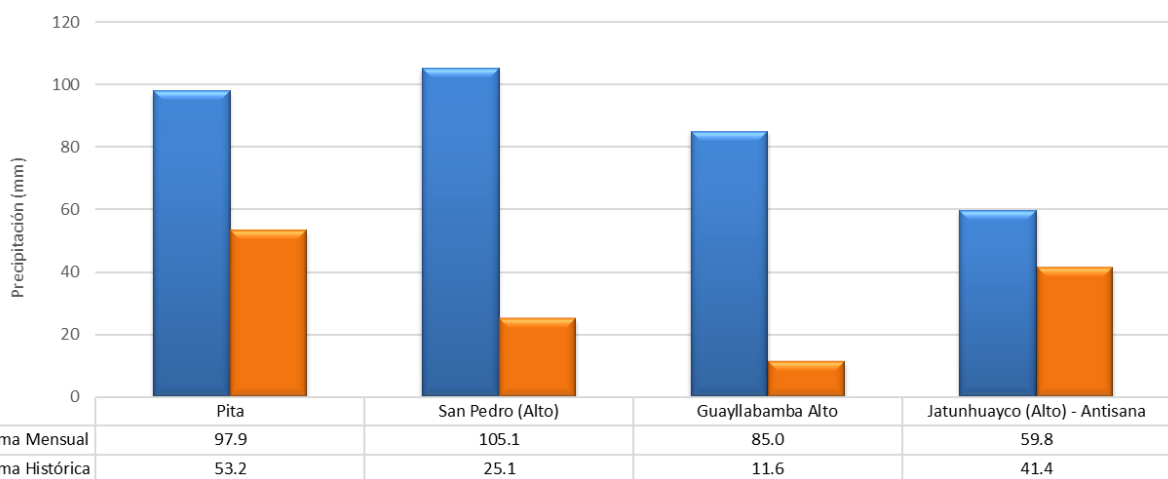
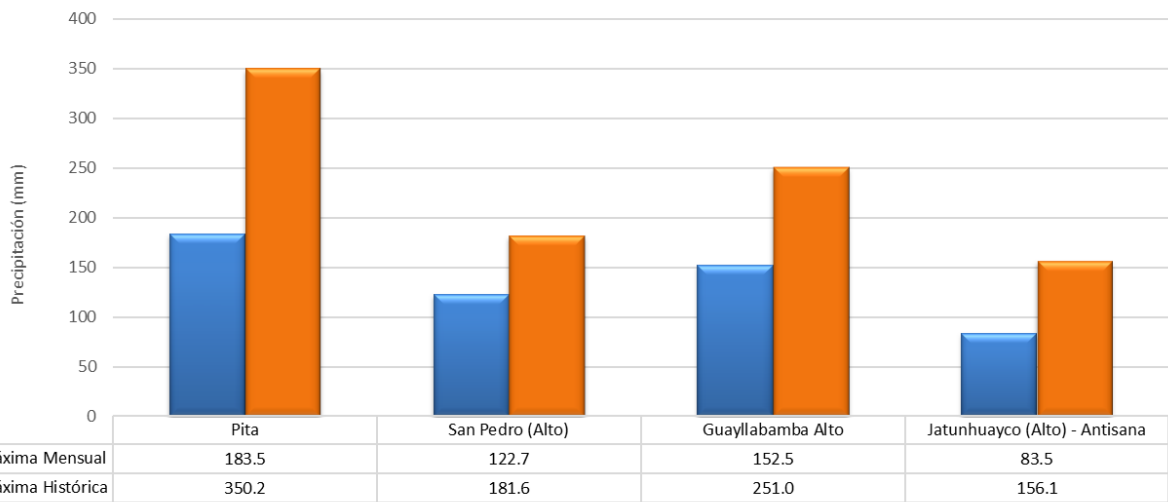
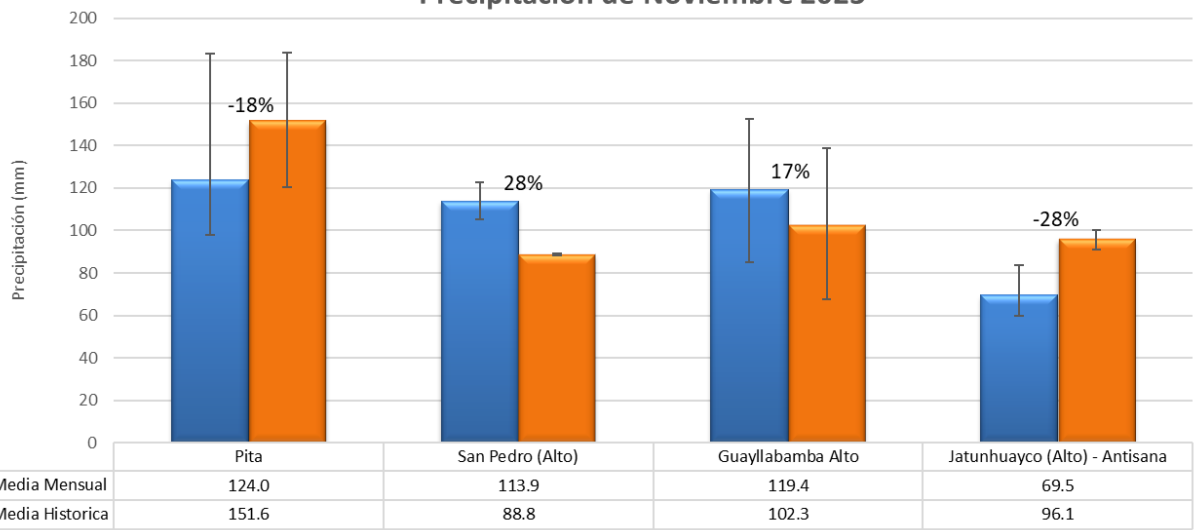
PRECIPITACIÓN MENSUAL - CUENCAS JATUNHUAYCO, PITA, SAN PEDRO Y GUAYLLABAMBA ALTO



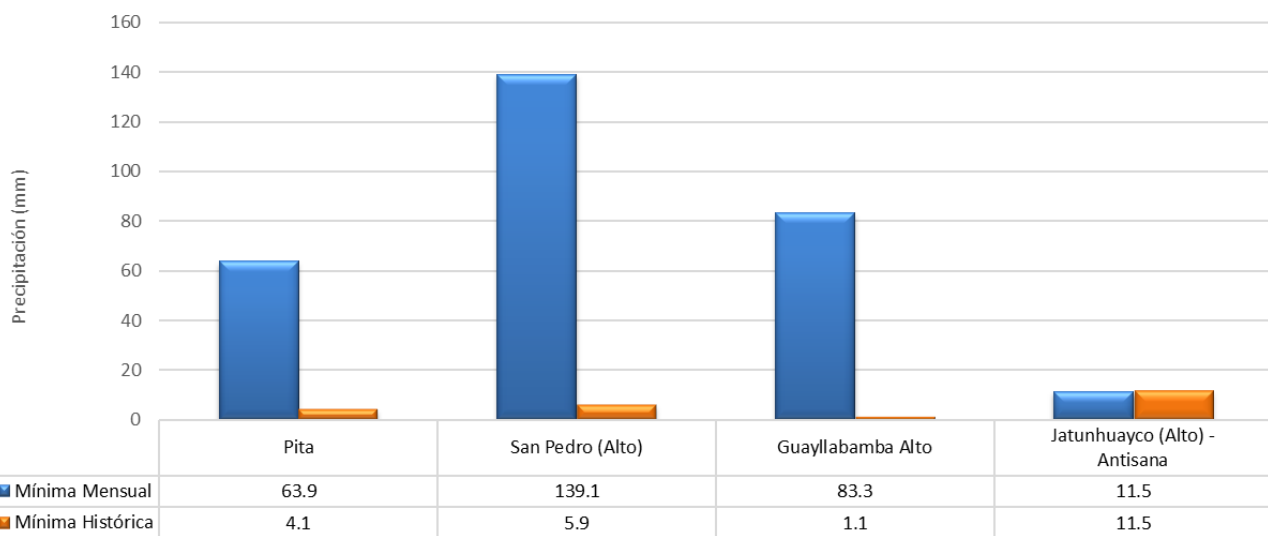
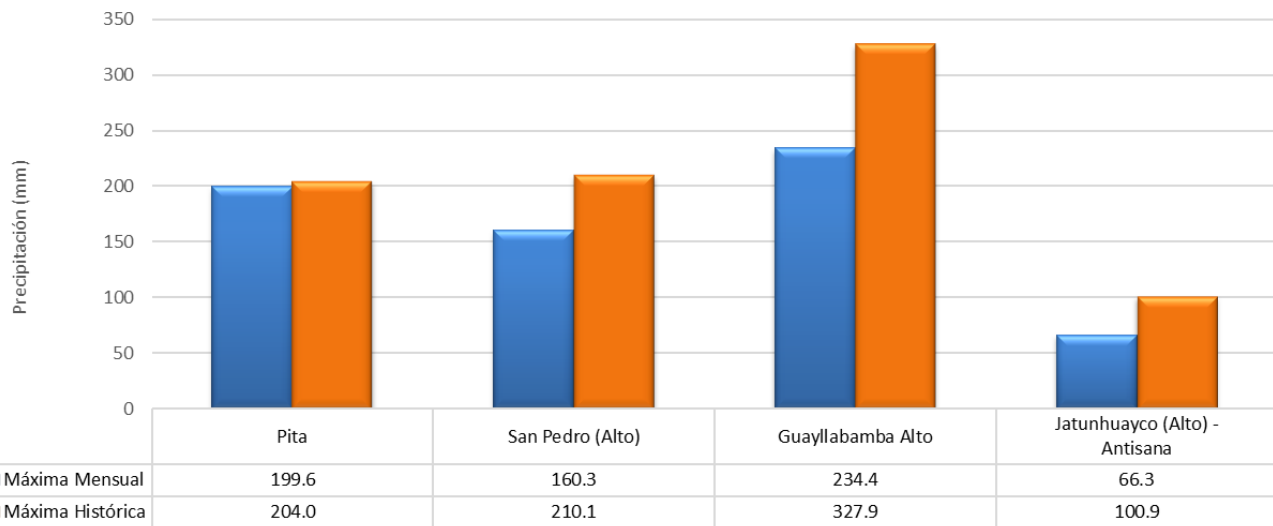
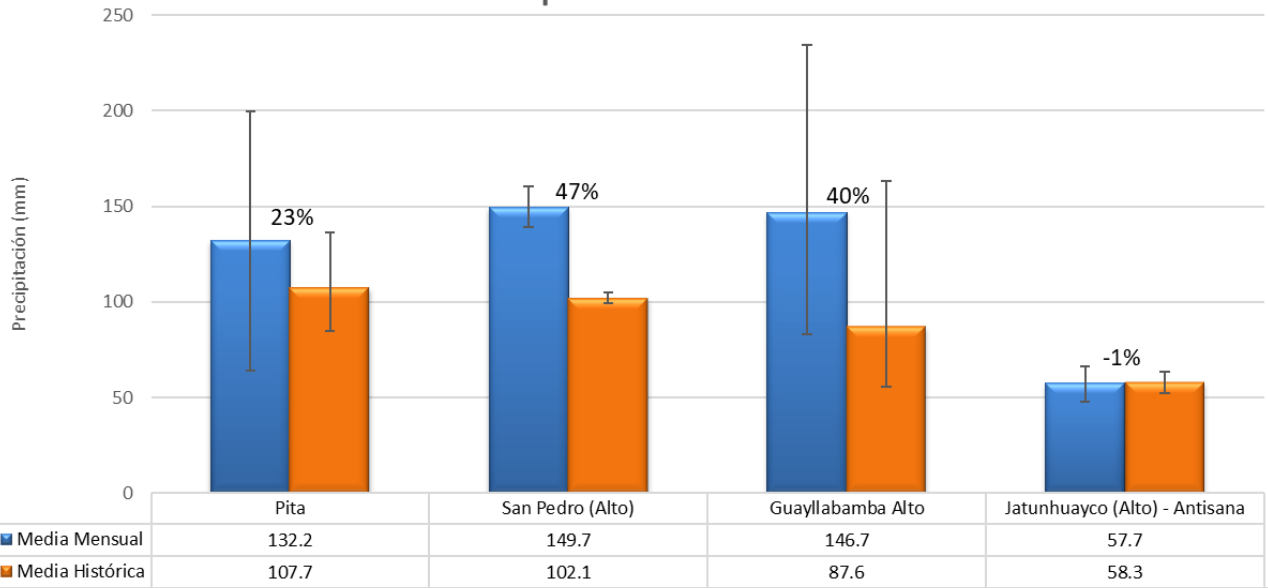
### 3. Representación gráfica de la precipitación por cuenca.



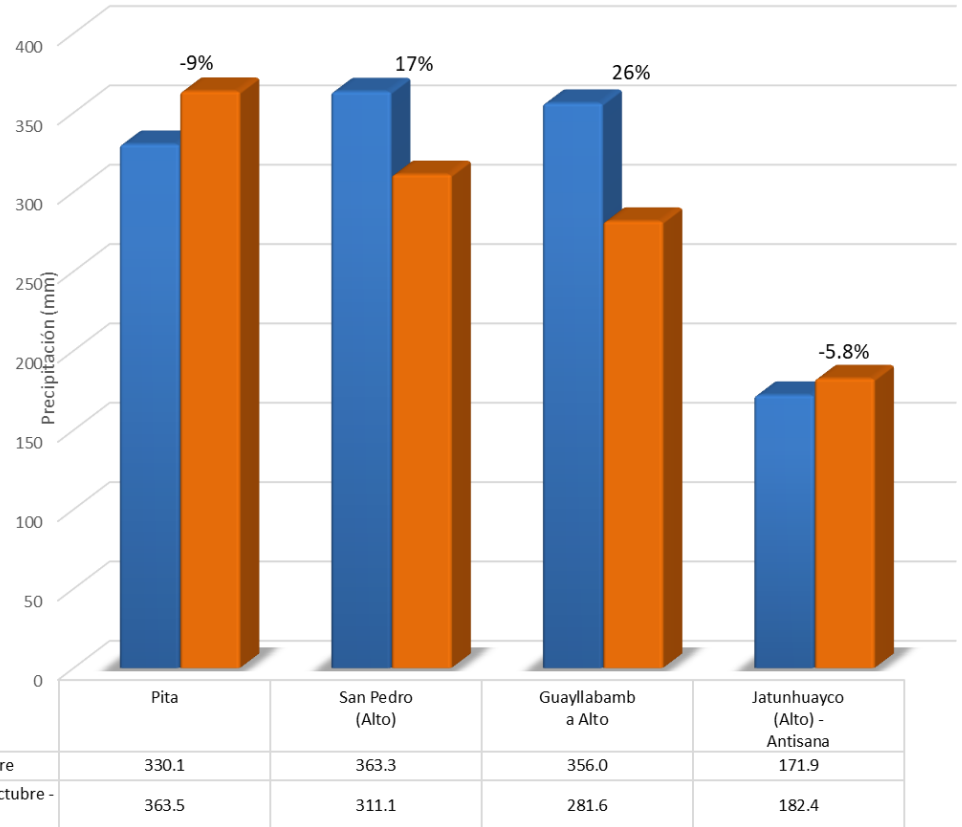
### Precipitación de Noviembre 2023

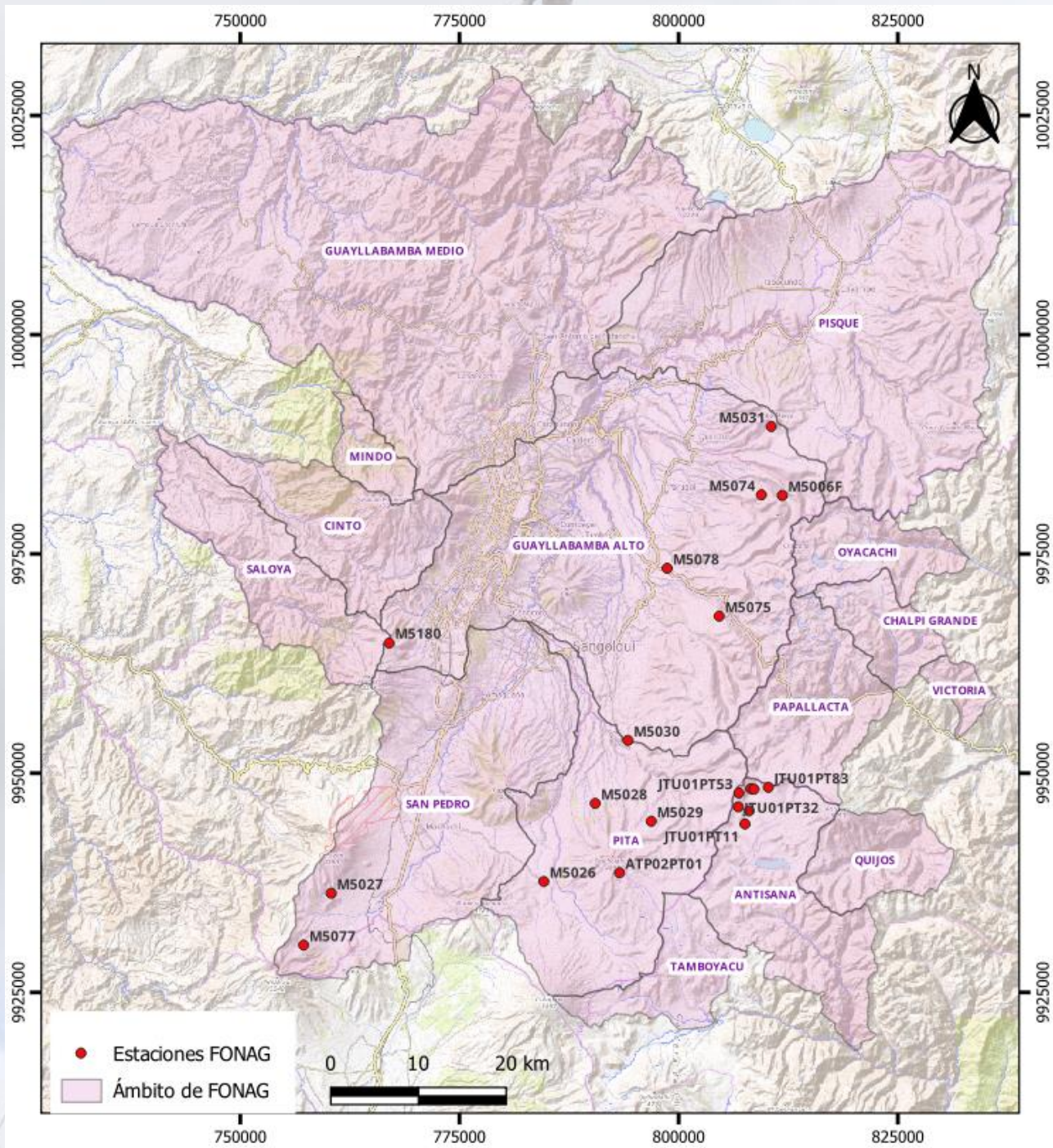


### Precipitación de Diciembre 2023



### Precipitación acumulada Octubre - Diciembre 2023





**Figura 1.** Mapa de ubicación de estaciones con telemetría dentro del ámbito FONAG.

- Si te interesa conocer más sobre datos climatológicos dentro del ámbito de trabajo del FONAG, visita nuestro Sistema de Estandarización de Datos – SEDC: <http://sedc.fonag.org.ec/reportes/consultas/>
- Si te interesa conocer más sobre todas las actividades que realiza FONAG, visita nuestra página oficial: <http://www.fonag.org.ec/web/>

Elaborado por: Fabricio Rivera – Programa Gestión del Agua, [fabricio.rivera@fonag.org.ec](mailto:fabricio.rivera@fonag.org.ec)

Revisado por: Andrea Vera – Coordinadora Programa Gestión del Agua, [andrea.vera@fonag.org.ec](mailto:andrea.vera@fonag.org.ec)