



BOLETÍN DE PRECIPITACIÓN

RED DE MONITOREO METEOROLÓGICO FONAG

PRECIPITACIÓN PRIMER TRIMESTRE 2024

1. Detalle de precipitación mensual por cuencas:

Cuenca Pita									
Estaciones	Ubicación/Sector	Precipitación (mm)							
		Enero		Febrero		Marzo		Acumulado Enero - Marzo	Acumulado Media Histórica Enero - Marzo
		Mensual	Media Histórica	Mensual	Media Histórica	Mensual	Media Histórica		
M5026	Cotopaxi - Control Norte	70.6	110.1	133.2	112.6	70.4	115.7	274.2	338.4
M5028	El Carmen - Pasochoa	27.3	139.8	150.2	146.2	69.5	171.0	247.0	457.0
M5029	El Carmen - Sincholagua	31.0	87.7	68.5	146.2	62.0	117.4	161.5	351.3
M5030	Pintag - Minas de Pétreos	13.9	107.6	117.9	134.6	43.3	148.4	175.1	390.6
ATP02PT01	Chamilco	25.6	79.0	60.3	112.0	51.2	112.7	137.1	303.7
Promedio:		33.7	104.8	106.0	130.3	59.3	133.0	199.0	368.2

Cuenca Alta San Pedro									
Estaciones	Ubicación/Sector	Precipitación (mm)							
		Enero		Febrero		Marzo		Acumulado Enero - Marzo	Acumulado Media Histórica Enero - Marzo
		Mensual	Media Histórica	Mensual	Media Histórica	Mensual	Media Histórica		
M5027	Loma Hurco - Los Ilinizas	55.0	118.5	195.7	122.3	51.4	159.2	302.1	400.0
M5077	Los Ilinizas	78.1	102.7	133.6	124.1	102.9	146.2	314.6	373.0
Promedio:		66.6	110.6	164.7	123.2	77.2	152.7	308.4	386.5

Cuenca Guayllabamba Alto									
Estaciones	Ubicación/Sector	Precipitación (mm)						Acumulado Enero - Marzo	Acumulado Media Histórica Enero - Marzo
		Enero		Febrero		Marzo			
		Mensual	Media Histórica	Mensual	Media Histórica	Mensual	Media Histórica		
M5031	Chumillos Alto	34.4	89.1	126.1	88.8	107.7	125.0	268.2	302.9
M5006F	Aglla	91.1	69.5	106.8	45.4	57.7	87.8	255.6	202.7
M5074	Cerro Puntas	61.0	98.8	147.6	92.7	74.5	126.5	283.1	318.0
M5075	Itulcachi	66.1	72.9	99.6	81.4	64.9	108.3	230.6	262.6
M5078	Pifo - Sigsipamba	24.6	78.9	159.9	77.6	129.3	126.3	313.8	282.8
M5180	Atacazo	72.7	125.2	177.5	134.9	91.9	234.0	342.1	494.1
Promedio:		58.3	89.1	136.3	86.8	87.7	134.7	282.2	310.5

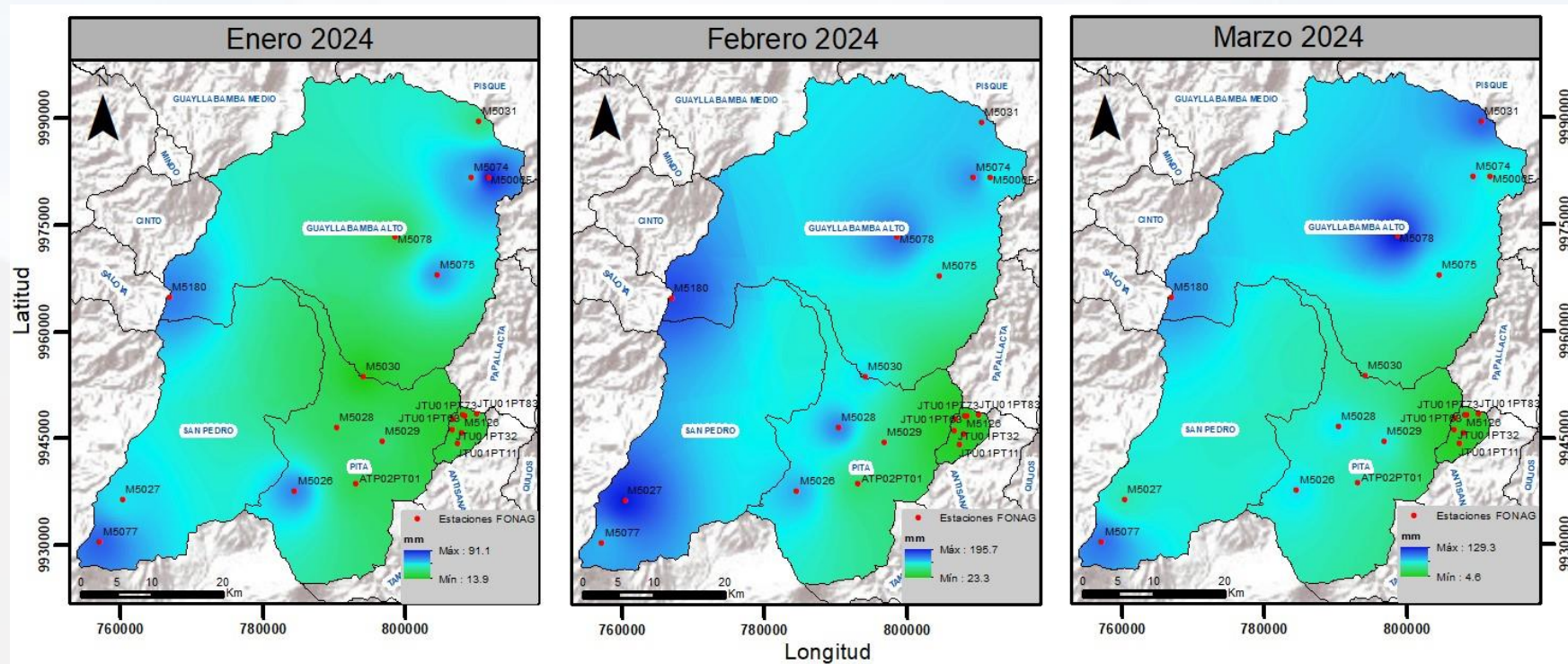
Nota: Periodo media histórica 2013 – 2023, excepto estación M5180 (2020 – 2023).

Cuenca Jatunhuayco (Alto) - Antisana									
Estaciones	Precipitación (mm)						Acumulado Enero - Febrero	Acumulado Media Histórica Enero - Febrero	
	Enero		Febrero		Marzo				
	Mensual	Media Histórica	Mensual	Media Histórica	Mensual	Media Histórica			
JTU01PT11	23.6	55.4	31.0	39.2	33.6	83.8	88.2	94.6	
JTU01PT32	16.3	62.4	26.6	63.2	29.4	101.8	72.3	125.6	
JTU01PT53	20.6	69.0	31.1	63.7	31.9	112.1	83.6	132.7	
JTU01PT63	16.4	70.3	23.3	56.1	26.2	111.7	65.9	126.4	
JTU01PT73	17.6	70.3	23.7	63.0	27.0	108.8	68.3	133.3	
JTU01PT83	20.1	73.1	36.5	62.0	33.5	112.4	90.1	135.1	
M5126	16.0	54.2	27.2	69.2	28.0	99.2	71.2	123.4	
Promedio:		18.7	65.0	28.5	59.5	29.9	104.3	77.1	124.4

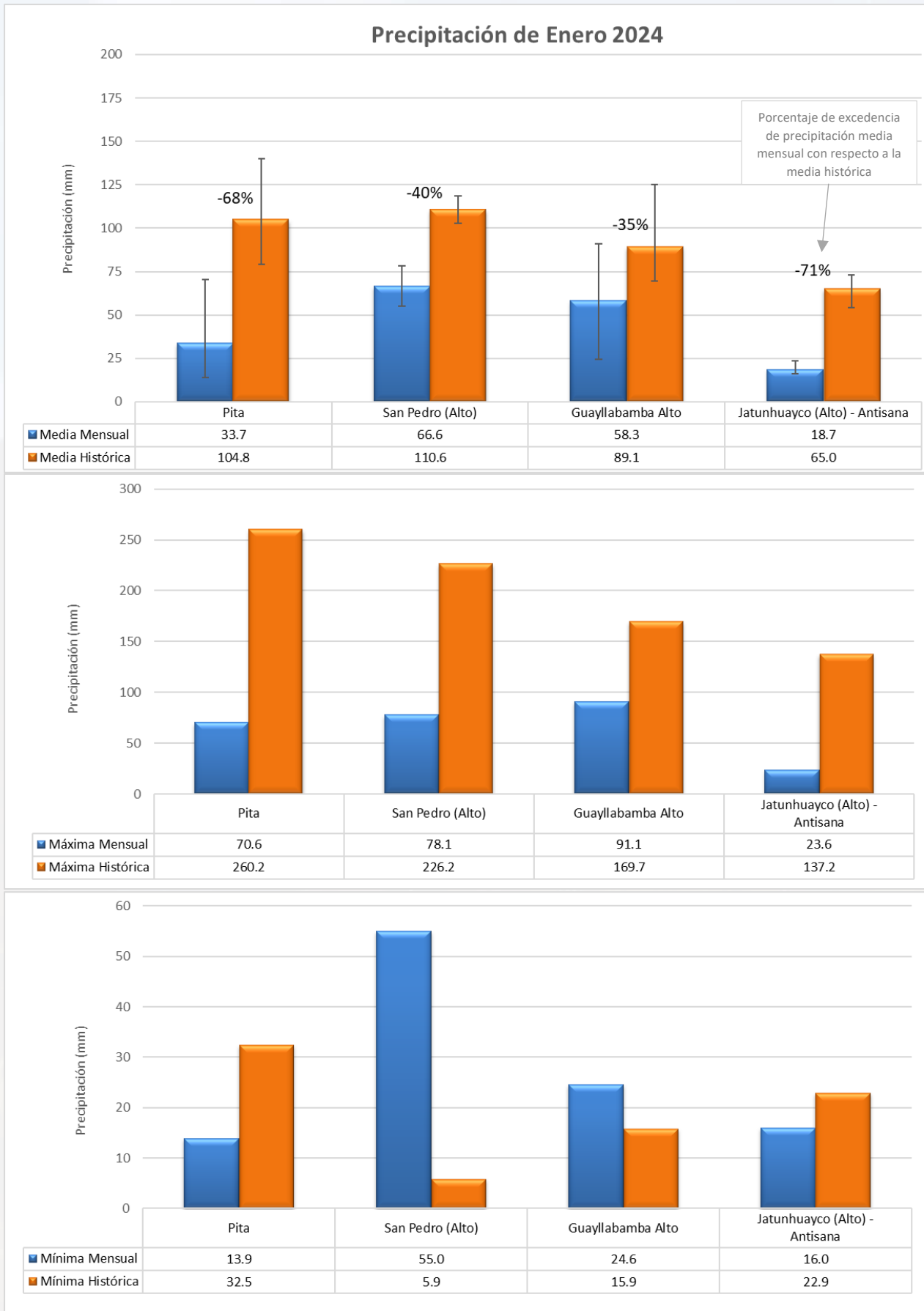
2. Resumen de precipitación media mensual y máxima por cuenca:

Cuencas Hidrográficas	Precipitación (mm)								
	Enero		Febrero		Marzo		Promedio Acumulado Enero - Marzo	Promedio Acumulado Media Histórica	Porcentaje de excedencia de precipitación
	Media Mensual	Media Histórica	Media Mensual	Media Histórica	Media Mensual	Media Histórica			
Pita	33.7	104.8	106.0	130.3	59.3	133.0	199.0	368.2	-46%
San Pedro (Alto)	66.6	110.6	164.7	123.2	77.2	152.7	308.4	386.5	-20%
Guayllabamba Alto	58.3	89.1	136.3	86.8	87.7	134.7	282.2	310.5	-9%
Jatunhuayco (Alto) - Antisana	18.7	65.0	28.5	59.5	29.9	104.3	77.1	124.4	-38%

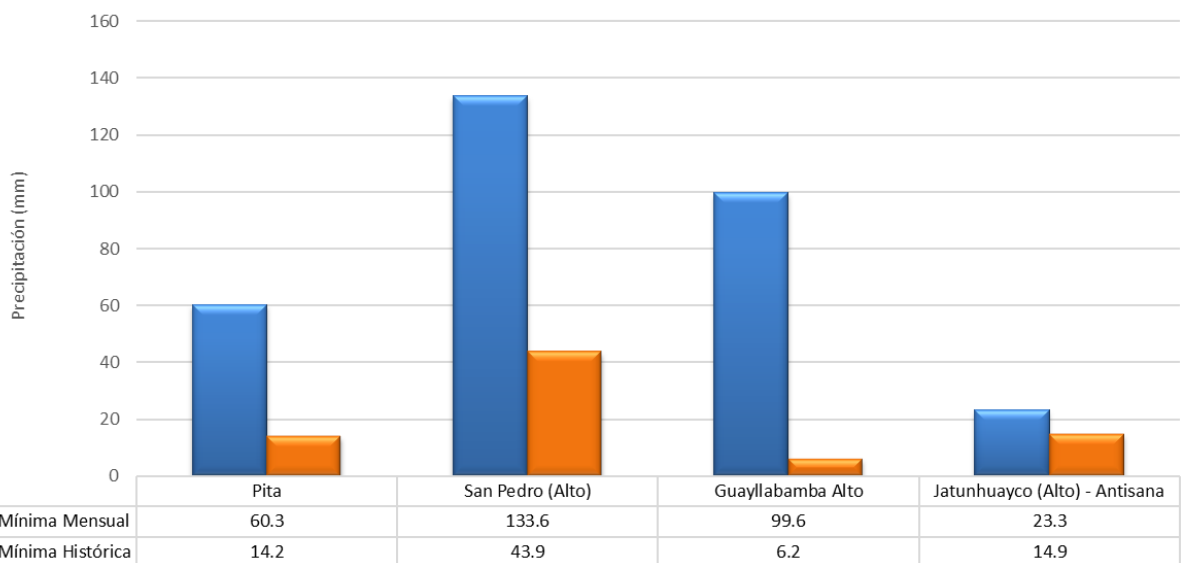
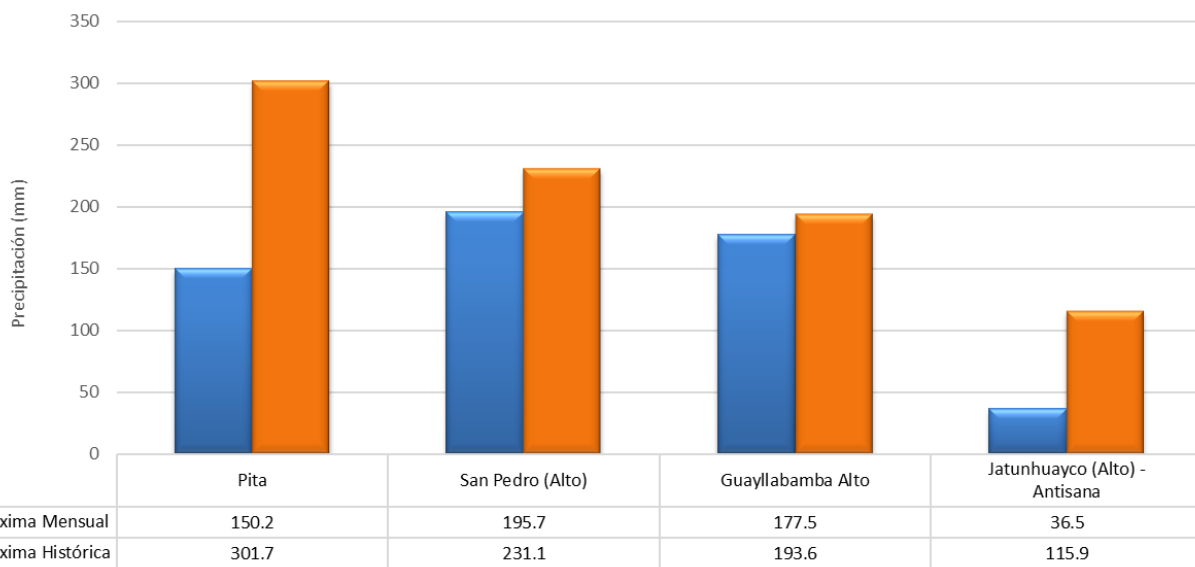
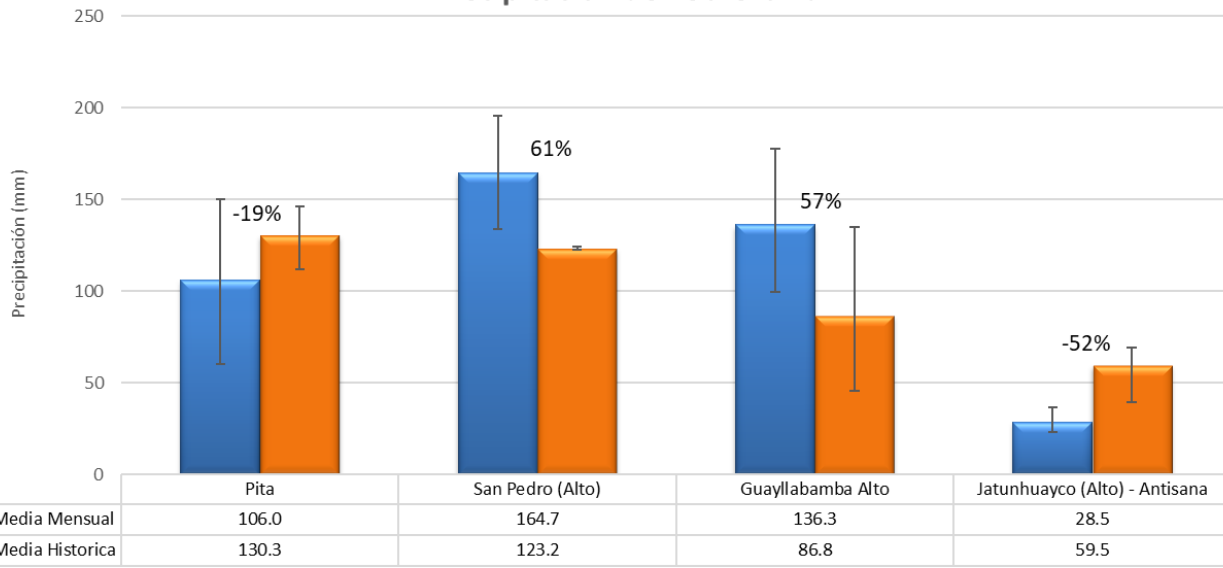
Nota: Para la cuenca de Jatunhuayco (Alto) – Antisana el acumulado de precipitación solo es de Enero y Febrero.



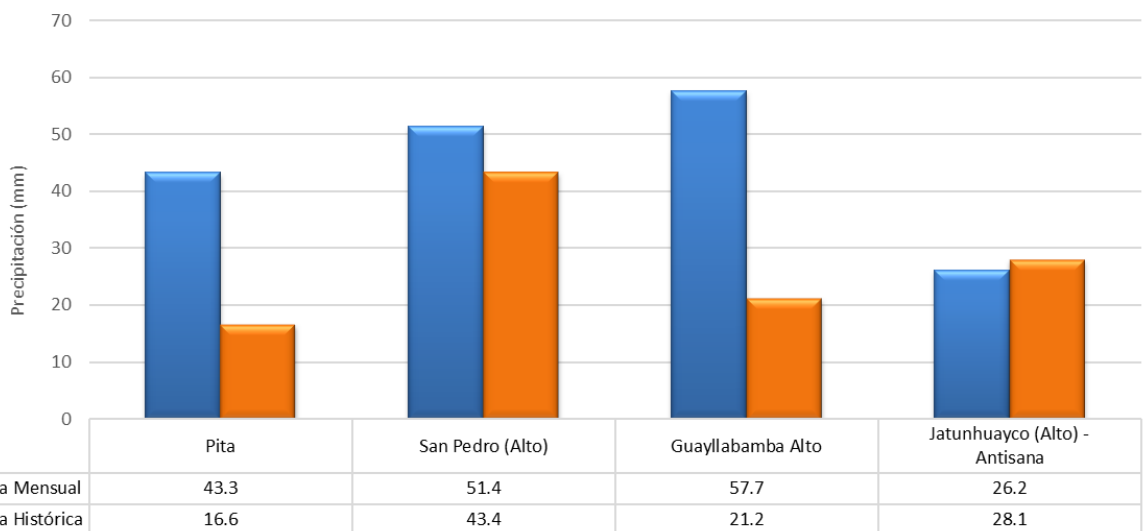
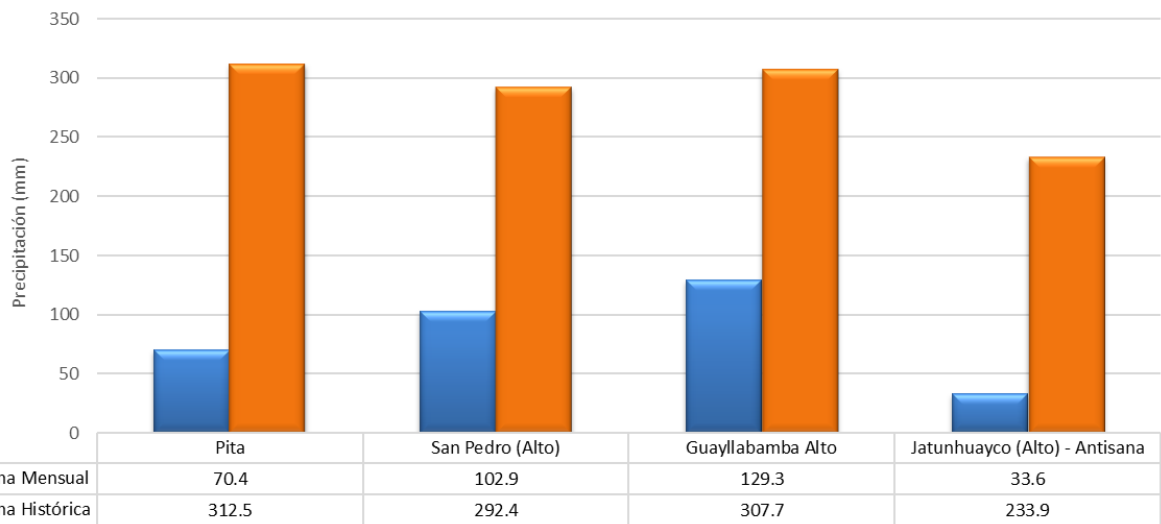
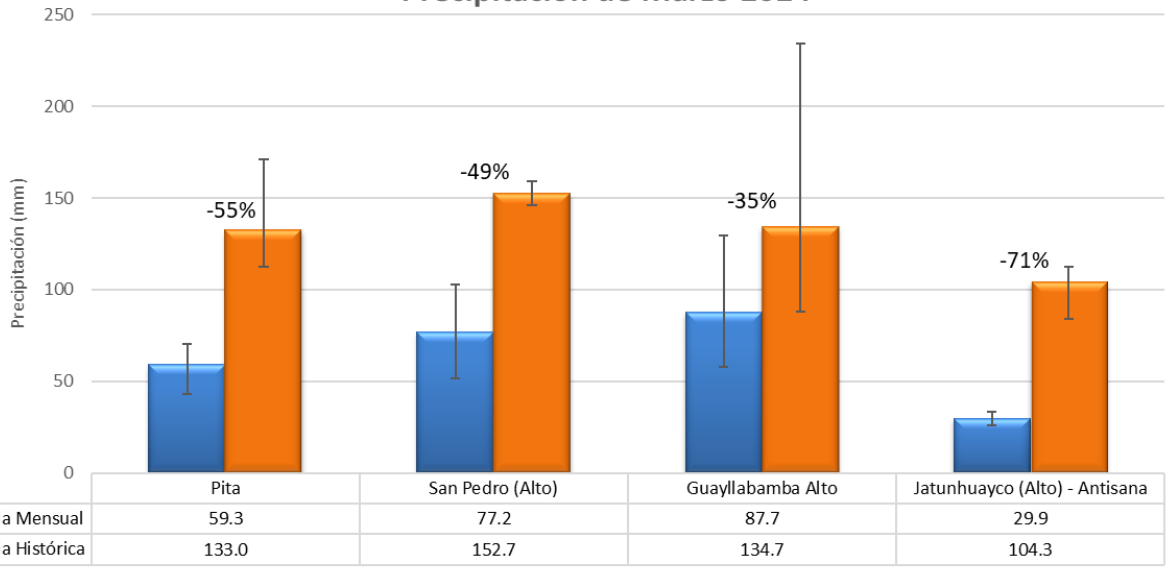
3. Representación gráfica de la precipitación por cuenca.



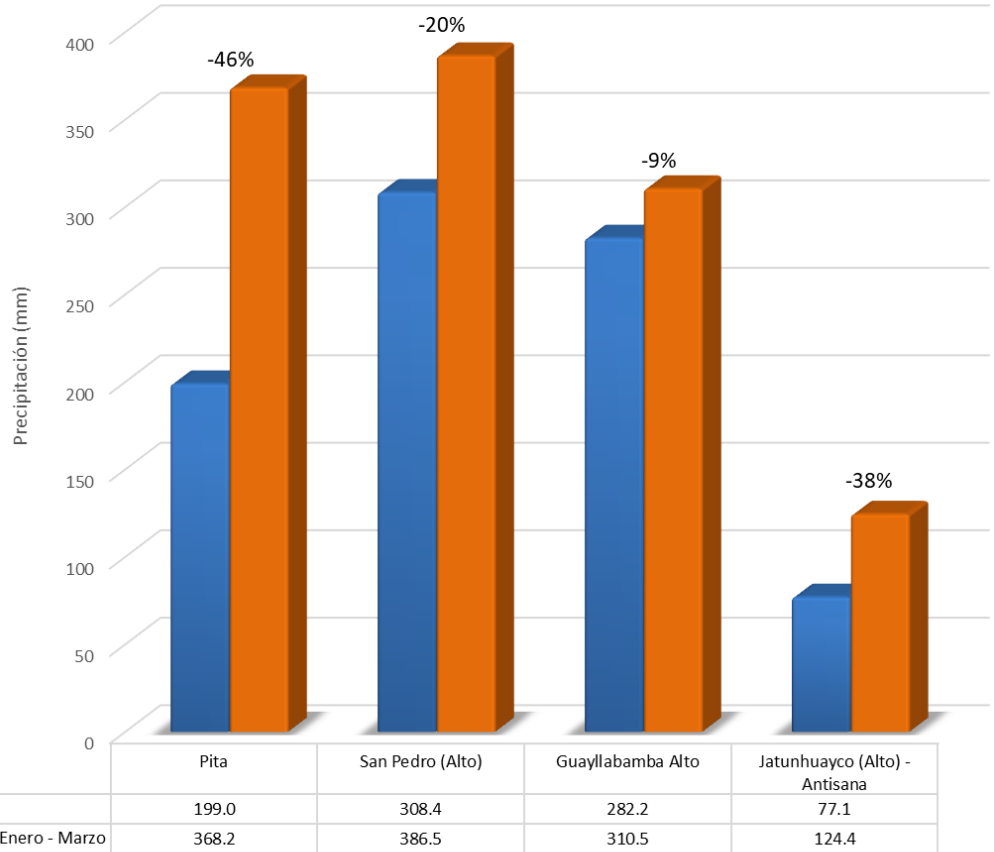
Precipitación de Febrero 2024



Precipitación de Marzo 2024



Precipitación acumulada Enero - Marzo 2024



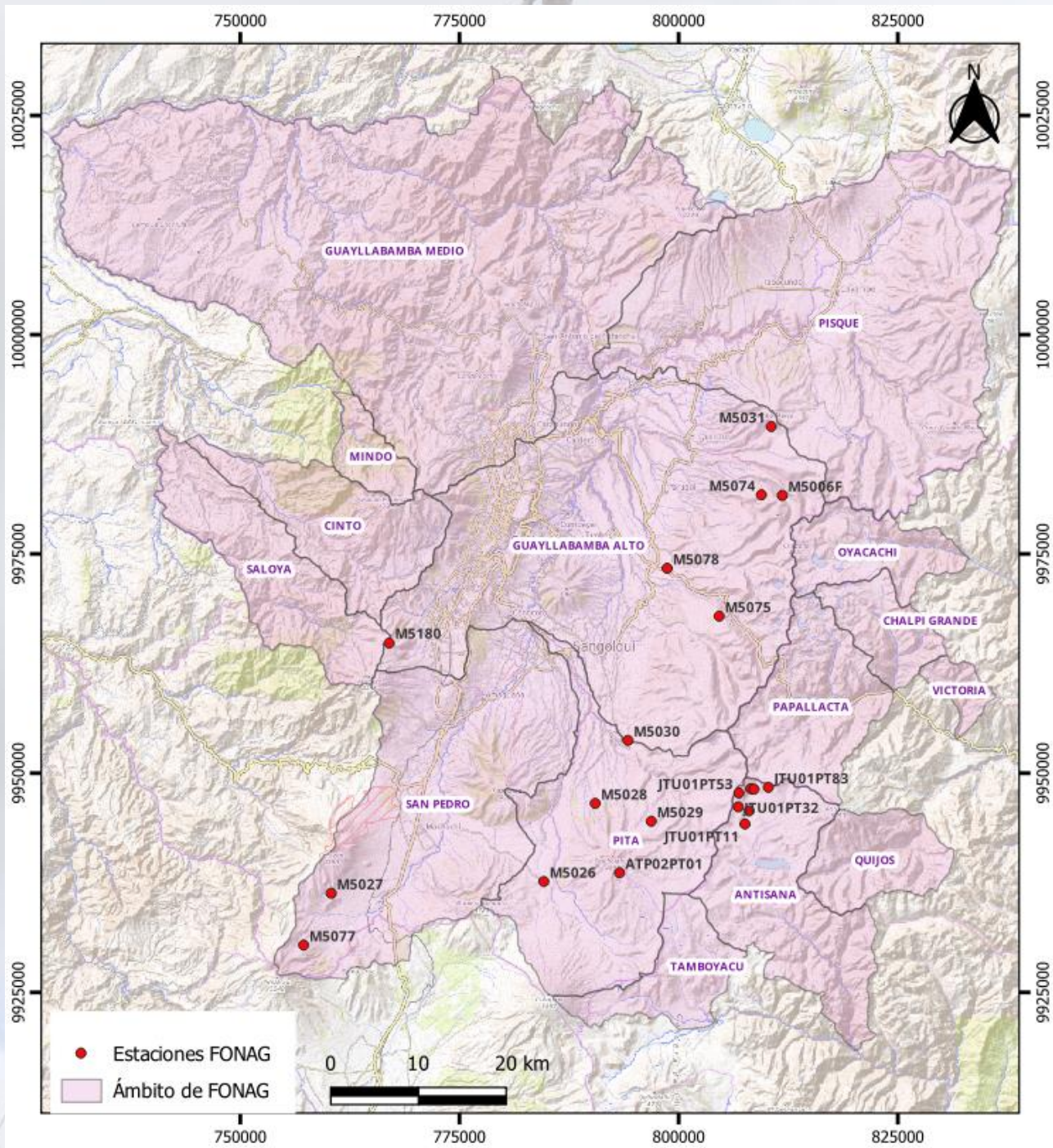


Figura 1. Mapa de ubicación de estaciones con telemetría dentro del ámbito FONAG.

- Si te interesa conocer más sobre datos climatológicos dentro del ámbito de trabajo del FONAG, visita nuestro Sistema de Estandarización de Datos – SEDC: <http://sedc.fonag.org.ec/reportes/consultas/>
- Si te interesa conocer más sobre todas las actividades que realiza FONAG, visita nuestra página oficial: <http://www.fonag.org.ec/web/>

Elaborado por: Fabricio Rivera – Programa Gestión del Agua, fabricio.rivera@fonag.org.ec

Revisado por: Andrea Vera – Coordinadora Programa Gestión del Agua, andrea.vera@fonag.org.ec